

Ustawienia uruchamiania

Możliwe jest dostosowanie ustawień uruchamiania Ancestris.

Zazwyczaj nie ma potrzeby ich ustawiania ani modyfikowania.

Jednakże, w niektórych szczególnych przypadkach, możesz chcieć je nieco dostosować.

Jest to tak proste, jak edycja jednej linii w pliku konfiguracyjnym Ancestris. Aby dowiedzieć się, gdzie znajduje się ten plik, zapoznaj się ze stroną dotyczącą jego [lokalizacji](#).

Ustaw rozmiar pamięci dla dużych genealogii

Ancestris działa bezproblemowo z genealogiami obejmującymi kilkadziesiąt lub nawet tysiące osób.

Możesz pracować z kilkoma genealogiami jednocześnie w Ancestris.

Dla bardzo dużych genealogii zalecamy pamięć o rozmiarze 4 GB.

Ancestris może otworzyć i zarządzać prostą genealogią obejmującą 600 000 osób.

W przypadku bardzo dużych genealogii zalecamy zmianę parametrów startowych Ancestris w celu zwiększenia maksymalnego rozmiaru pamięci dla Java.

- Parametr: `-J-Xmx` na przykład do 8 GB.

```
default_options="-J-Xmx8g --laf Nimbus --branding ancestris --locale fr -J-Xms96m"
```

Zalecamy również, jeśli to konieczne, zrestartowanie urządzenia i uruchomienie tylko Ancestris, aby cała dostępna pamięć została przydzielona do Ancestris.

Ustaw język domyślny.

Domyślny język można ustawić w preferencjach Ancestris.

Można go również zainicjować na wybrany język za pomocą ustawienia uruchamiania.

- Parametr: `--locale` oraz dwucyfrowy kod języka. Przykład: "en".

```
default_options="-J-Xmx1g --laf Nimbus --branding ancestris --locale en -J-Xms96m"
```

Ustaw domyślny interfejs graficzny

Domyślny wygląd i zachowanie interfejsu można ustawić w preferencjach Ancestris.

Można go również zainicjować do wybranego wyglądu i zachowania za pomocą ustawienia uruchomieniowego.

- Parametr: `--laf` oraz nazwa wyglądu i zachowania podanej w preferencjach Ancestris.

```
default_options="-J-Xmx1g --laf Nimbus --branding ancestris --locale en -J-Xms96m"
```

Aby przywrócić standardowy wygląd i zachowanie, usuń parametr z linii.

Ustaw domyślny rozmiar ikon

W bardzo rzadkich przypadkach, jeśli zmodyfikujesz domyślny rozmiar czcionek i ikon na swoim komputerze lub używasz bardzo dużego ekranu, Ancestris może wyświetlać ikony w zbyt małym rozmiarze.

Można zwiększyć rozmiar ikon w Ancestris, używając następującej metody, ale tylko w przypadku Java 11.

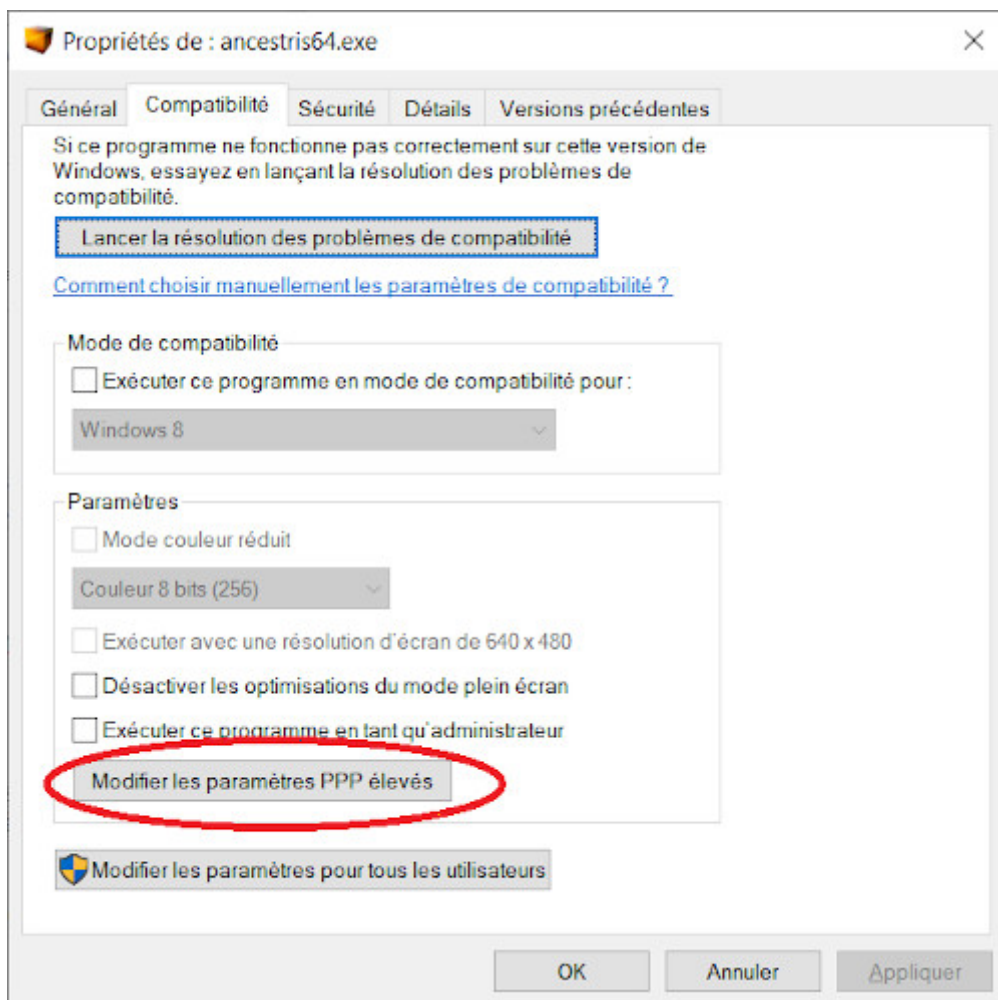
- Parametr: `-J-Dsun.java2d.uiScale=2`

```
default_options="-J-Xmx1g --laf Nimbus --branding ancestris --locale en -J-Xms96m -J-Dsun.java2d.uiScale=2"
```

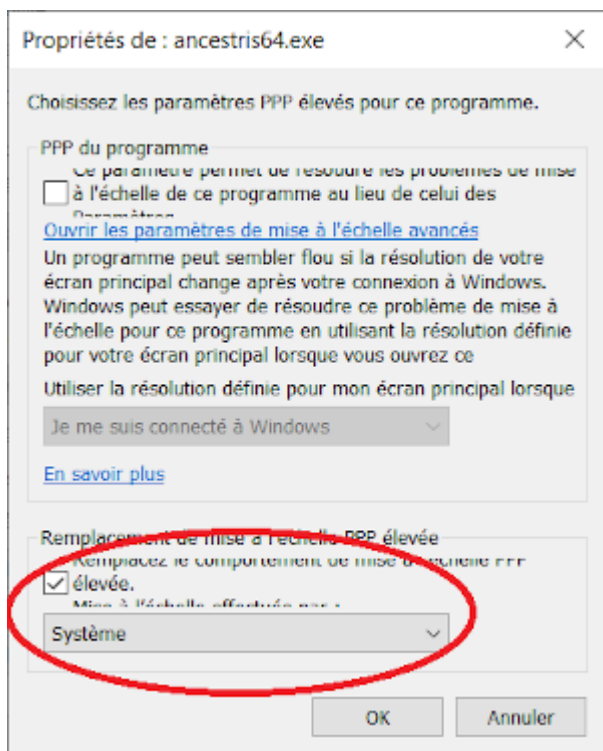
Instrukcje specyficzne dla systemu Windows

Inny sposób na wymuszenie rozmiaru ikon w systemie Windows przy użyciu wersji Java 8 to następujący.

Kliknij prawym przyciskiem myszy na plik `ancestris.exe` lub `ancestris64.exe`, wybierz **Właściwości** i przejdź do zakładki **Zgodność**.



Kliknij na **Zmień ustawienia wysokiej rozdzielczości DPI.**



Ustaw wybór na **System**, zatwierdź klikając OK, a następnie uruchom ponownie Ancestris.

