


Strona internetowa

Strona **Internetowa** generuje mini witrynę, która pozwala na przeglądanie Twojej genealogii lokalnie na komputerze lub na prywatnej bądź publicznej stronie w Internecie.






Relatives

This site has been set up to present online my genealogy with all my relatives. You will learn more about my family. Feel free to browse thru these pages.

 **Individuals**
This site contains data from 210 persons being part of 75 families.

Index of persons
[Z](#), [I](#), [A](#), [B](#), [C](#), [D](#), [E](#), [F](#), [G](#), [H](#), [K](#), [L](#), [M](#), [N](#), [O](#), [P](#), [R](#), [S](#), [T](#), [V](#), [W](#).

Name

Gallery of persons
    

 **Index for sources**
[S](#), [T](#), [A](#), [C](#), [E](#), [J](#), [L](#), [I](#).

Data was gathered by
Ancestris,

This page was created 27 Sep 2020, 17:13:20

Generated by WebSite plugin from [Ancestris](#)

Opis

Cel

Dla Twojego użytku osobistego lub dla Twoich krewnych, wygenerowane strony umożliwią dostęp do informacji o wszystkich osobach obecnych w Twojej genealogii w formie przyjemnej nawigacji w ich zwykłej przeglądarce internetowej.

Strona internetowa to zestaw stron, które możesz czytać za pomocą dowolnej przeglądarki internetowej, na dowolnym komputerze.

Nie jest konieczne wysyłanie Twoich informacji na żadną stronę internetową.

Wygenerowana witryna to zbiór plików i katalogów, które możesz umieścić na dowolnym nośniku (dysk twardy, płyta CD, pendrive, Twoja strona internetowa...), lub które możesz przesłać krewnemu w sposób prywatny.

Wygenerowane strony

Dla każdej osoby masz mini-drzewo obejmujące 4 pokolenia, jej kartę informacyjną, jej rodziców, notatki oraz źródła.



<p>Facts Sex: Male</p> <p>Birth: 29 May 1917 Brookline, , Norfolk County, MA, USA Link to map ^[1]</p> <p>Death: 22 Nov 1963 Dallas, , Dallas County, TX, USA Link</p>	<p>Parents KENNEDY, Joseph Patrick FITZGERALD, Rose Elizabeth</p> <p>Family - BOUVIER, Jacqueline Lee Marriage: 12 Sep 1953 Newport, , Newport County, RI, USA Link to map ^[2]</p>	<p>N1: N2: John F. Kennedy's charismatic personality was evident from early childhood, as was his competitiveness. His love of books and history, capacity for introspection and curiosity about ideas developed largely from the many hours he spent in bed with illnesses, starting with a particularly virulent attack of scarlet fever when he was two and one-half years old. Although he was often absent from school and illness forced him to drop out of a preparatory school and later, Princeton University, he graduated cum laude from Harvard University in 1940.</p>	<p>S1: Source ^[S10] Quality of data: 2</p> <p>S2: Assassinated ^[S9] Quality of data: 2</p> <p>S3: Arlington National Cemetery ^[S8] Quality of data: 2</p> <p>S4: Source ^[S64] Quality of data: 2</p> <p>S5: Source ^[S2]</p> <p>S6: Source ^[S13]</p>
<p>Occupation US President #35 from 20 Jan 1961 to 22 Nov 1963</p> <p>Burial 25 Nov 1963 Arlington, 22209, Arlington County, VA, USA Link to map ^[3]</p>	<p>Children:</p> <ul style="list-style-type: none"> • KENNEDY, Caroline Bouvier • KENNEDY Jr., John Fitzgerald • KENNEDY, Patrick Bouvier <p>Sources [1]</p> <p>Other This data was last updated 25 Mar 2018, 22:19:38</p>	<p>N3: With the 1944 death of his brother Joe, the family's political ambitions transferred to Jack. His road to the White House began with his election to Congress in 1946. Three terms there and he was ready to wrest a Senate seat from the popular Republican Henry Cabot Lodge, Jr.</p> <p>N4: Jack's foray into presidential politics started with his narrow defeat for nomination to be the vice presidential candidate on the 1950 ticket with Adlai Stevenson, Jr. In 1960 he sought and won the presidential nomination and subsequently, the election. When he took his oath of office on the old family Bible that had belonged to the first Fitzgerald to come to America, he was affirming the immigrant belief in America.</p> <p>N5: On November, 22, 1963, John F. Kennedy was assassinated by Lee Harvey Oswald in Dallas, Texas.</p>	
<p> ^[1]</p>			
<p>Sources [1]</p> <p>Notes N2 N3 N4 N5</p> <p>Reference KENNJF17</p> <p>Other This data was last updated 8 Sep 2020, 23:14:33 This page was created 27 Sep 2020, 17:13:19</p>			

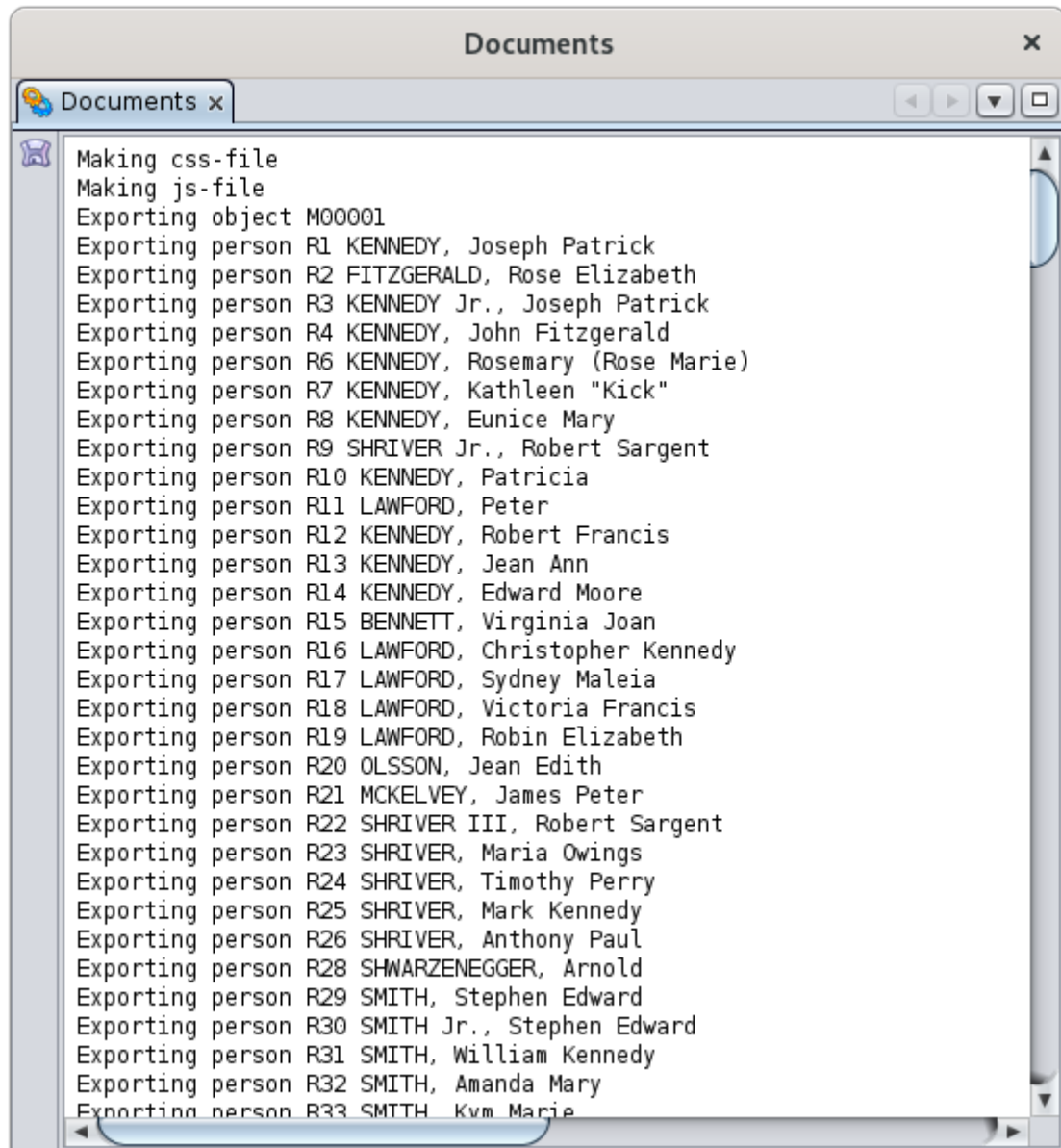
Użytkowanie

Ancestris poprosi Cię o wskazanie lokalizacji do zapisu plików, które utworzą Twoją witrynę.

Wskazany katalog musi być pusty. Pliki w nim zostaną i tak usunięte. Ancestris ostrzega Cię, jeśli tak jest.

Po wybraniu katalogu witryna jest generowana natychmiast.

Pojawia się okno, które pokazuje wynik generowania. Możesz je później zamknąć.



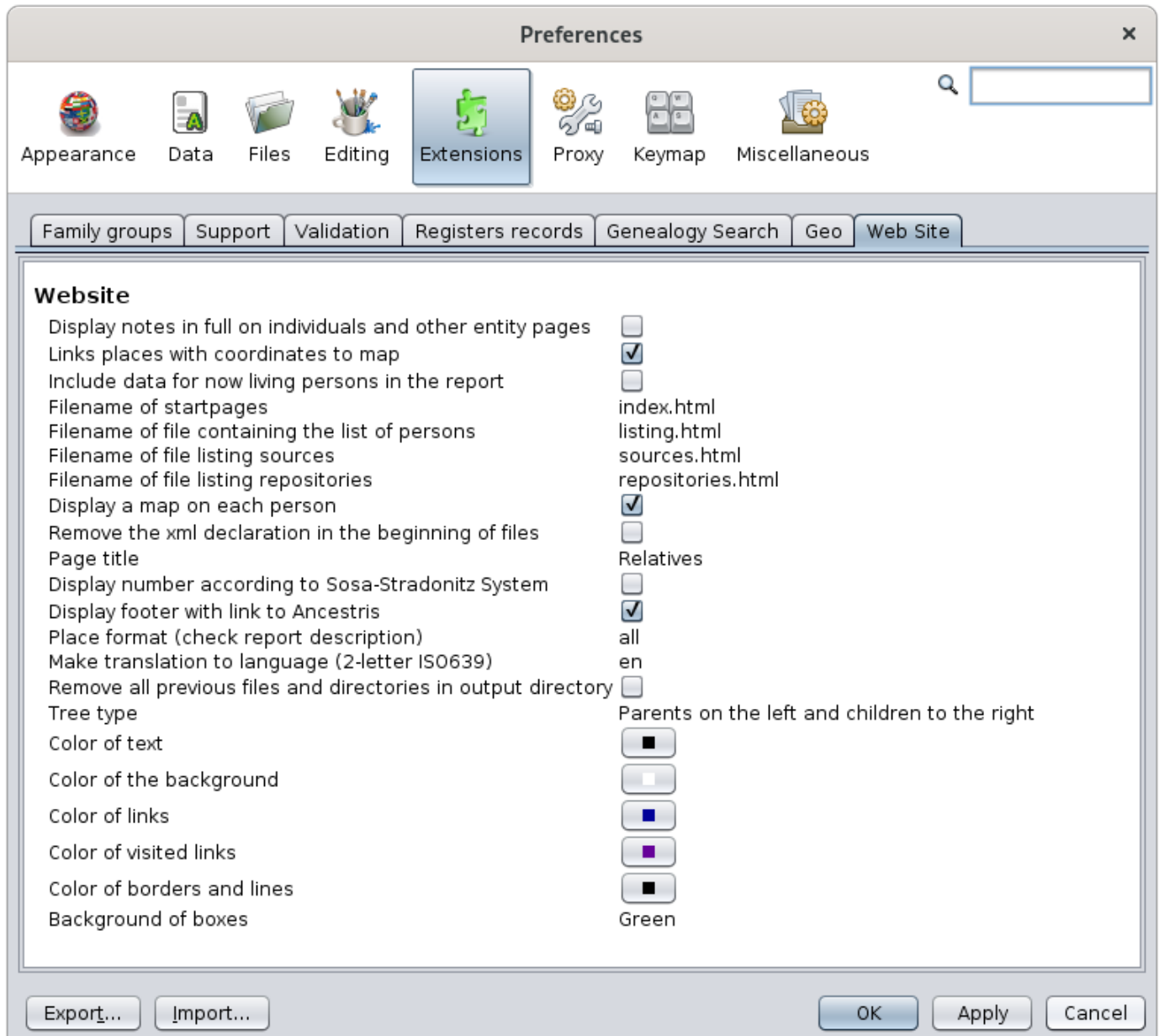
Po zakończeniu generowania, Twoja przeglądarka otwiera i wyświetla stronę główną wygenerowanej witryny.

Jeśli chcesz ponownie zobaczyć strony witryny po zamknięciu przeglądarki, nie musisz ponownie generować witryny. Wystarczy otworzyć plik **index.html**, który znajduje się w katalogu, który wskazałeś do wygenerowania witryny.

Dodatkowo, jeśli chciałbyś skopiować swoją witrynę na inny nośnik lub wysłać ją mailem, możesz spakować katalog zawierający pliki.

Dostosowanie

Wygenerowane strony można dostosować przez **zakładkę Rozszerzenia w Preferencjach**, karta Strona internetowa.



Opcje dostosowania są dość czytelne. Skupmy się na tych mniej oczywistych.

- **Formatowanie miejsc:** "all" jest jedyną dostępną wartością na tym etapie.
- **Tłumaczenie na następujący język (ISO639, 2 litery, np. en):** pozostaw puste, aby nie generować innego języka, lub wpisz dwuliterowy kod kraju. Dostępne języki to: *da, de, el, es, fi, frit, nl, pt, sv*.