

Rozpocz?cie pracy: stwórz lub przenie?

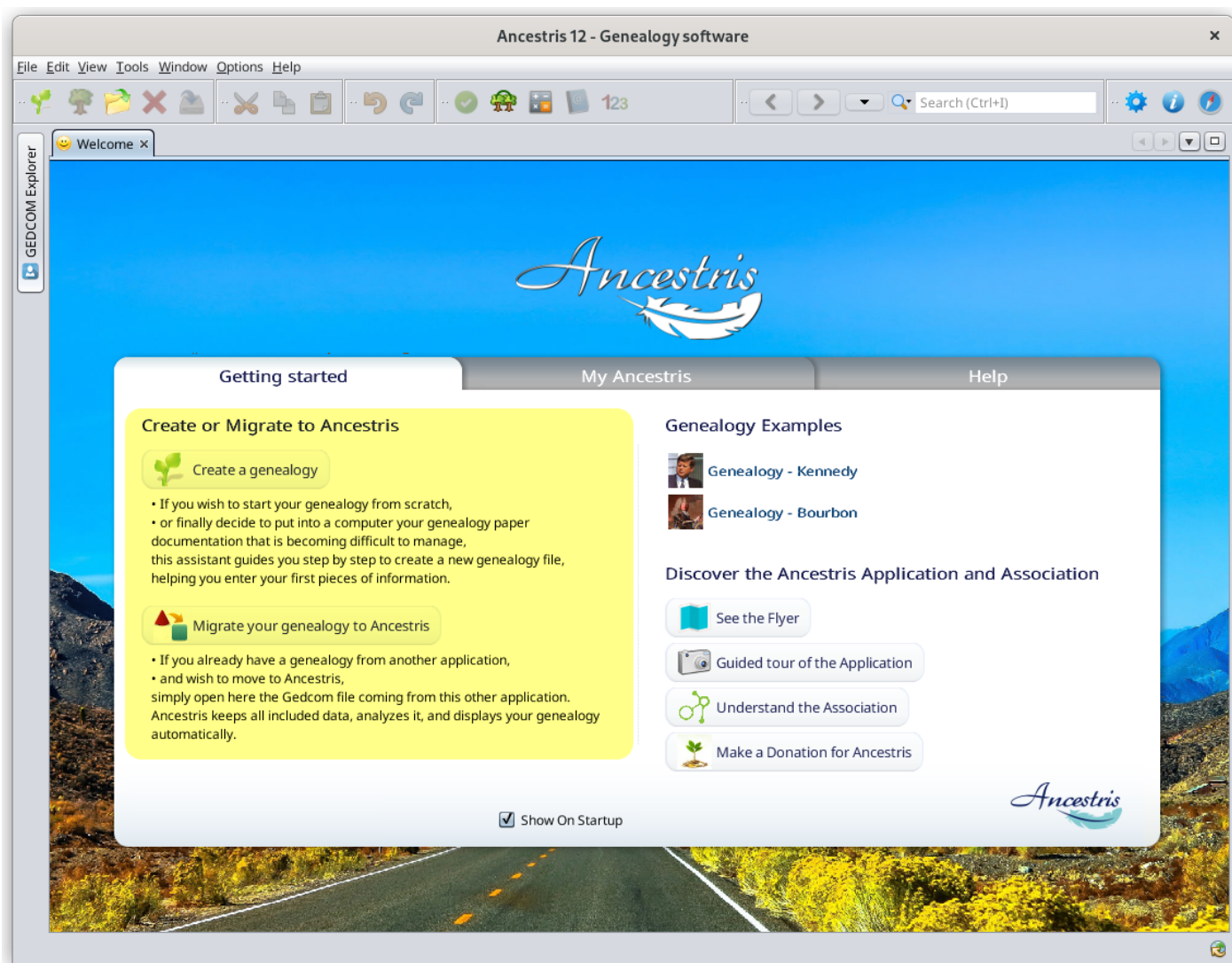
Stwórz swoje drzewo genealogiczne

Jeśli chcesz rozpocząć swoje własne drzewo genealogiczne lub przenieść swoje papierowe drzewo genealogiczne na komputer, ponieważ stało się zbyt trudne do zarządzania ręcznie, kreator poprowadzi Cię krok po kroku w celu stworzenia nowego pliku genealogicznego, w tym dodania pierwszych osób.

Przenie? swoje drzewo genealogiczne do Ancestris

Jeśli już używasz innego oprogramowania genealogicznego i chcesz przenieść swoje dane do Ancestris, wystarczy otworzyć plik Gedcom wyeksportowany z tego oprogramowania. Ancestris zachowa wszystkie wyeksportowane dane, przeanalizuje je i automatycznie wyświetli. Jeśli dane są poprawne, nie będziesz musiał nic więcej robić.

Obie sytuacje można obsługiwać ze strony [Powitalnej](#), jak pokazano poniżej. Można je również wykonać z [Menu Plik](#), lub za pomocą przycisków na [Pasku narzędzi](#).



Revision #3

Created 11 May 2025 17:31:06 by frederic

Updated 12 May 2025 19:46:39 by Dawid