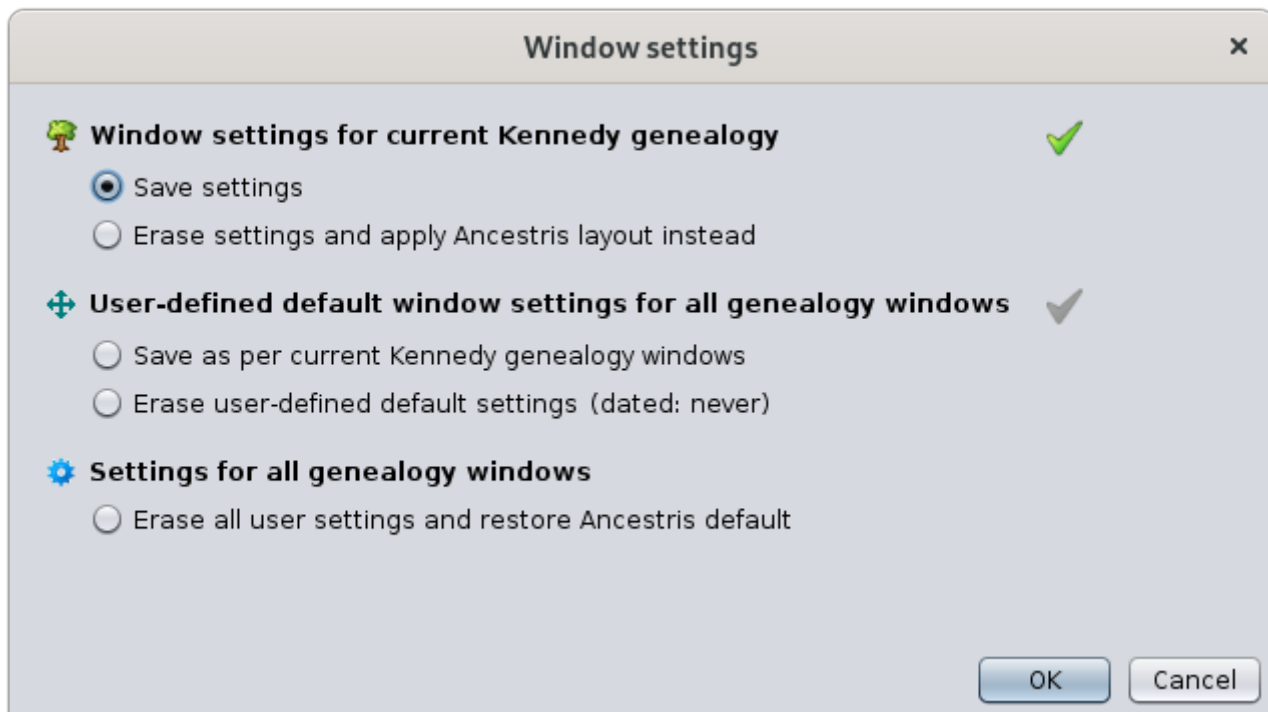


# Okna

Ancestris pozwala zapisać pozycje i rozmiary okien dla każdej genealogii lub dla wszystkich.



Do tego panelu można dostać się z menu [Opcje/Zapisz ustawienia wyświetlania...](#)

## Zasady

### Zakres ustawie? okien

Ustawienia okien definiują trzy elementy okna:

1. okna, które automatycznie **otwierają się** dla danej genealogii,
2. ich **pozycję**,
3. oraz ich **rozmiar**.

To, co definiujesz w każdym oknie, zależy od konkretnego ustawienia widoku i nie ma zastosowania do tej strony.

Odwrotnie, to co robisz za pomocą akcji na tej stronie, nie zmienia konfiguracji indywidualnych okien.

# Trzy poziomy ustawie? okien

Dla Ancestris zdefiniowano trzy poziomy ustawie? okien.

## Dla genealogii

Ten poziom zapami?tuje specyficzn? konfiguracj? otwierania/pozycji/rozmiaru dla danej genealogii.

Ka?da genealogia mo?e mie? wlasne ustawienia.

Ustawienia te s? zapisywane albo za ka?dym razem gdy zamykasz genealogi?, albo gdy wybierzesz pierwsz? akcj? z panelu ustawie? okien.

## Domy?lne ustawienia u?ytkownika

Ten poziom definiuje og?ln? konfiguracj? otwierania/pozycji/rozmiaru, kt?ra b?dzie stosowana do wszystkich genealogii, o ile nie maj? one wlasnych ustawie?.

Je?li otworzysz genealogi? po raz pierwszy, zostanie ona otwarta przy u?yciu tych u?ytkownika ustawionych ustawie? okna, je?li istniej?, lub domy?lnych ustawie? Ancestris w przeciwnym razie.

Je?li otworzysz genealogi?, kt?ra ma ju? wlasne ustawienia okien, mo?esz je wymaza? i wtedy zastosuj? si? ustawienia u?ytkownika, je?li istniej?, w przeciwnym razie zastosuj? si? domy?lne ustawienia Ancestris.

## Domy?lne ustawienia Ancestris

Ten poziom to ustawienia domy?lne, je?li nie zdefiniowano ?adnej innej konfiguracji. Jest to konfiguracja widoczna przy pierwszym uruchomieniu Ancestris.

Domy?lnie otwarte s? tylko dwa widoki: widok drzewa po lewej stronie oraz domy?lny edytor po prawej stronie.

# Opis

Panel ustawie? okien pokazuje trzy opisane powy?ej poziomy i dla pierwszych dw?ch mo?esz zapisa? je lub usun?.

## Zapisz ustawienia

Zapisuje pozycje okien tak, jak s? obecnie wy?wietlane, tylko dla aktualnie wybranej genealogii.

Zamknienie genealogii r?wnie? zapisze ustawienia okien.

## Usu? ustawienia i zastosuj ustawienia u?ytkownika / domy?lne Ancestris

Usuwa ustawienia okien dla bieżącej genealogii.

Spowoduje to przemieszczenie okien do ustawień okien użytkownika lub domyślnych ustawień Ancestris w przeciwnym razie.

Ancestris zapyta, czy bieżąca genealogia może zostać zamknięta i ponownie otwarta, aby zastosować zmianę.

## Zapisz jako ustawienia dla aktualnej genealogii

Zapisuje aktualne ustawienia okien i definiuje je jako domyślne ustawienia przy otwieraniu nowej genealogii lub resetowaniu jej ustawień okien.

## Usu? domy?lne ustawienia u?ytkownika


Usuwa Twoje domyślne ustawienia okien użytkownika.

## Usu? wszystkie ustawienia u?ytkownika i przywró? domy?lne Ancestris

Usuwa wszystkie ustawienia okien. Ustawienia wyświetlania wewnątrz każdego okna zostaną zachowane.

Ancestris będzie musiał zamknąć każdą otwartą genealogię i się zrestartować. Ancestris poprosi o pozwolenie.

## Ustaw znak

Wiesz, czy ustawienie okna zostało zdefiniowane dla danego poziomu, patrząc na zielony znak zaznaczenia po prawej stronie panelu: . Panel u góry strony pokazuje, że ustawienie okna zostało zdefiniowane dla genealogii Kennedy, ale nie zostało zdefiniowane dla wszystkich genealogii.

# U?ycie

Głównym celem panelu ustawień okien jest umożliwienie zapisywania lub usuwania ustawień okien.

Powyższe akcje są dość oczywiste, jeśli masz jedną z powyższych potrzeb.

Oto przykład potrzeby, która nie jest bezpośrednio widoczna w powyższych akcjach. Można ją osiągnąć za pomocą opisanych wyżej działań.

## Je?li chcesz zresetowa? genealogi? do domy?lnych ustawie? Ancestris, mimo ? e zdefiniowa?e? w?asne ustawienia okien

Jeśli chcesz usunąć ustawienia użytkownika:

1. najpierw je usuń,

2. a następnie usuń ustawienia genealogii.

Jeśli chcesz zachować swoje ustawienia użytkownika, musisz użyć pośredniej genealogii, aby je przechować i odzyskać później.

1. Otwórz dowolną inną genealogię. Otworzy się ona z użyciem Twoich ustawień użytkownika. Jeśli nie, usuń jej specyficzne ustawienia okien. Ta genealogia będzie przechowywać pożądane ustawienia okien, które chcesz zachować.
2. Usuń domyślne ustawienia użytkownika
3. Wybierz swoją pierwotną genealogię
4. Usuń jej specyficzne ustawienia okien. Zastosują się wtedy domyślne ustawienia Ancestris, jak chcesz.
5. Wybierz tę drugą genealogię i zapisz ustawienia użytkownika.

Oczywiście jest to dość nietypowa potrzeba i ta metoda może wydawać się skomplikowanym obejściem.

Celem tego przykładu jest pokazanie ogólnego sposobu na zachowanie dowolnych ustawień okien, o ile masz genealogię, która je przechowuje.

---

Revision #6

Created 12 May 2025 18:00:22 by frederic

Updated 16 May 2025 05:56:33 by Dawid