

Modyfikuj jurysdykcję? miejsc

To okno pozwala na modyfikację standardowego formatu jurysdykcji miejsc dowolnego pliku Gedcom oraz na wyrównanie wszystkich nazw miejsc występujących w całym pliku Gedcom do tej definicji.

Definicja ta jest zapisywana w nagłówku pliku Gedcom. Jest zatem specyficzna dla każdego pliku genealogicznego i istnieje tylko jedna dla każdego pliku.

Jeśli zdecydujesz się wyrównać wszystkie nazwy miejsc do standardowego formatu, każda nazwa miejsca zostanie odpowiednio zmodyfikowana i zapisana w pliku Gedcom.

Opis

The dialog box is titled "Modify place jurisdictions of genealogy 'Kennedy'". It contains the following sections:

- Current format:** A text field showing "City, Zip_Code, County, State, Country".
- Number of different locations found in gedcom file: 85**
All locations have got the correct number of jurisdictions.
- Used criteria, also called jurisdictions, and sequence, to define places**
 - A list box on the left contains: City (selected), Zip_Code, County, State, Country.
 - Buttons for moving items: a left arrow, a right arrow, and a double arrow.
 - A text input field for defining a new jurisdiction.
 - Instructions: "Make sure the jurisdictions are listed in increasing geographic size." and "Use the buttons to move, create or delete them."
- New jurisdictions format:** A text field showing "City, Zip_Code, County, State, Country".
- Buttons:** "OK" and "Cancel" at the bottom right.

Ten panel pokazuje istniejący format u góry pod nagłówkiem „**Aktualny format**”. Skąd pochodzi ten aktualny format?

- Gdy po raz pierwszy tworzysz plik genealogiczny, Ancestris używa głównego języka do zdefiniowania formatu jurysdykcji miejsc.
- Gdy migrujesz plik Gedcom z innego oprogramowania, Ancestris również zdefiniuje format miejsc, jeśli żaden jeszcze nie istnieje, chyba że nie dokonasz konwersji pliku podczas migracji z tego innego oprogramowania. W takim przypadku Ancestris pozostawia plik Gedcom bez zmian i tylko go otwiera. **Aktualny format** może potencjalnie być pusty, jeśli poprzednie oprogramowanie nie korzystało z tej funkcji standardu Gedcom.

Poniżej „Aktualnego formatu” znajduje się informacja, ile różnych lokalizacji znajduje się w pliku Gedcom oraz ile z nich nie jest wyrównanych do formatu jurysdykcji miejsc. Po prawej stronie pojawia się przycisk pozwalający zdecydować o ich konwersji.

Nowy format znajduje się na dole pod nagłówkiem „**Nowy format jurysdykcji**”. Jeśli różni się od aktualnego formatu, pojawi się przycisk pozwalający na konwersję z aktualnego do nowego formatu poprzez zdefiniowanie tabeli mapowania jurysdykcji. Zobacz poniżej.

Środkowa część panelu służy do tworzenia nowego formatu za pomocą przycisków.

Oto jak postępować, aby zdefiniować lub zmienić format miejsc.

Najpierw zdefiniuj nowy format jurysdykcji

- Użyj **przycisku Dodaj kryterium Propriétés_lieux_créer.png**, aby wprowadzić każde z jurysdykcji pojedynczo w polu po prawej stronie tego przycisku.
- Użyj **przycisku Usuń kryterium Propriétés_lieux_supprimer.png** na każdym z kryteriów jurysdykcji, które chcesz usunąć.
- Użyj **przycisków strzałek Propriétés_lieux_déplacer.png**, aby uporządkować nowe jurysdykcje od najmniejszego do największego obszaru geograficznego.

Przy okazji, **przycisk Pusty Propriétés_lieux_vide.png** pozwala na wstawienie pustej jurysdykcji, a **przycisk reset Propriétés_lieux_réinitialiser.png** zaczyna wszystko od nowa.

Poniższy obrazek pokazuje przykład zmiany z amerykańskiego na francuski format miejsc jako ilustrację.

Modify place jurisdictions of genealogy "Kennedy"

Current format

City, Zip_Code, County, State, Country

Number of different locations found in gedcom file: 85

All locations have got the correct number of jurisdictions.

Used criteria, also called jurisdictions, and sequence, to define places

Ville
Code_INSEE
Dept
Région
Pays

✗

↑

↓

• Make sure the jurisdictions are listed in increasing geographic size.

• Use the buttons to move, create or delete them.

New jurisdictions format

Conversion mapping is missing ☒ Convert

Ville, Code_INSEE, Dept, Région, Pays

OK

Cancel

Następnie podaj mapę konwersji za pomocą przycisku Konwertuj

Upewnij się, że pole konwersji ☒ Convert jest zaznaczone i kliknij przycisk Konwersja **Propriétés_lieux_convertir.png**. Spowoduje to wyświetlenie tabeli mapowania między polami aktualnego a nowego formatu, jak na poniższym ekranie.

Ekran wyjaśnia, co należy zrobić. Pokazano go poniżej po przeciągnięciu i upuszczeniu pierwszych 4 amerykańskich jurysdykcji odpowiadających czterem francuskim jurysdykcjom.

Jeśli nowa jurysdykcja nie istnieje w aktualnym formacie, będzie pusta w nowym miejscu.

Jeśli aktualna jurysdykcja nie istnieje w nowym formacie, odpowiednie informacje o miejscu znikną po konwersji, a dane zostaną utracone.

Criteria for places conversion

Indicate here the correspondance between the jurisdictions on the left to be used in the target format on the right

To do so, just drag-n-drop jurisdictions on the left to the target fields on the right. You can drop on an occupied field, it will be replaced. The dragged jurisdiction will be grayed out to indicate it has already been used, but it will be still available for another drag-n-drop.

Jurisdictions to assign

Target Place Format

City

Zip_Code

County

State

Country

Ville

Code_INSEE

Dept

Région

Pays

City

Zip_Code

County

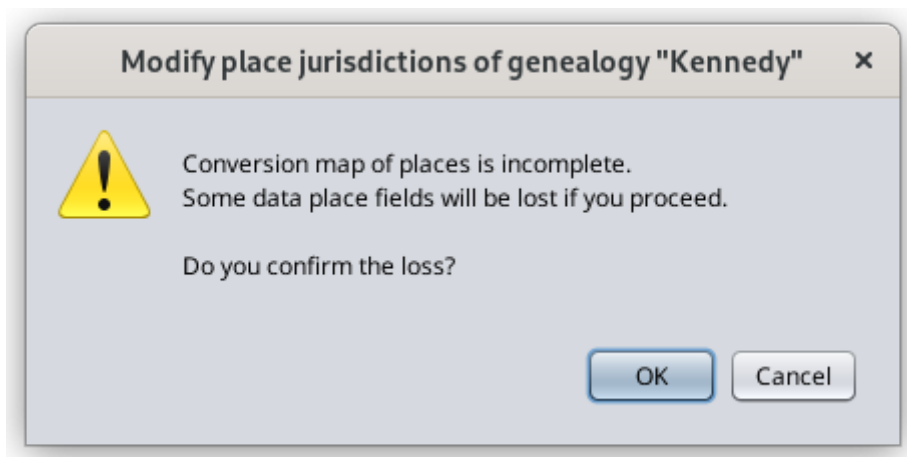
State

OK
Cancel

Gdy ta korespondencja zostanie ustalona, przycisk OK w głównym panelu stanie się aktywny. Kliknij OK, aby dokonać modyfikacji miejsc.

Jeśli zmienisz format miejsc i wypełnisz mapę konwersji, mogą pojawić się dwie sytuacje:

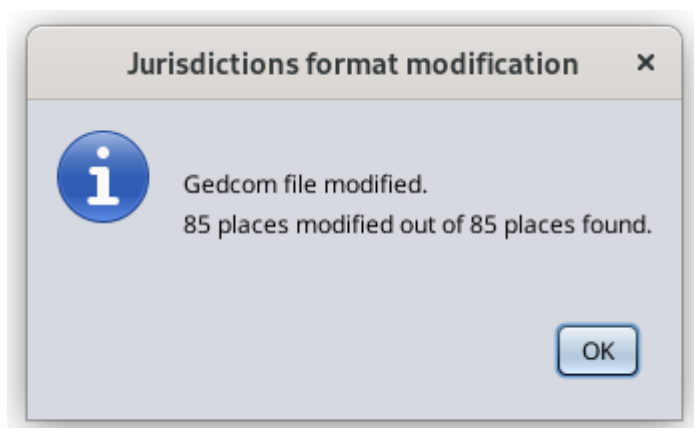
- albo liczba kryteriów między starym a nowym formatem jest różna: w takim przypadku Ancestris powiadomi Cię o anomalii we wszystkich miejscach podczas sprawdzania błędów. Jeśli zmniejszysz liczbę kryteriów, oczywiście utracisz dane odpowiadające kryteriom, które nie mają pozycji w nowym formacie.



- albo liczba kryteriów jest taka sama: w takim przypadku nie zostaną utracone żadne dane.

Wynik

Po kliknięciu OK na poprzednim ekranie Ancestris zmodyfikuje wszystkie miejsca w pliku Gedcom zgodnie z mapą konwersji i wyświetli następujący ekran.



Revision #2

Created 12 May 2025 18:08:46 by frederic

Updated 17 May 2025 18:55:32 by Dawid