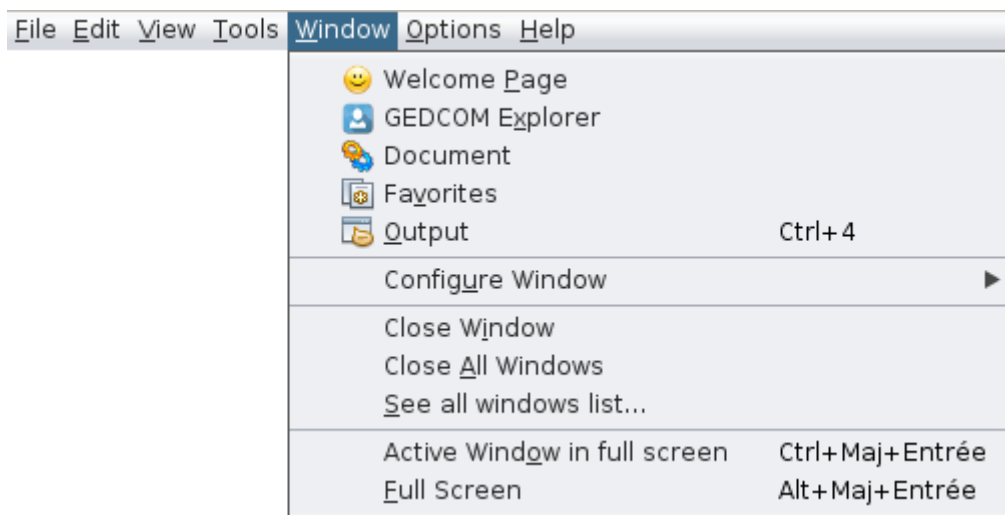


Menu - Okno

To menu grupuje wszystkie działania **do obsługi okien Ancestris**.



Każde z tych działań opisane jest poniżej.

Gdy akcja posiada własną stronę opisu – jest pogrubiona – kliknij na nią, aby zobaczyć wszystkie szczegóły.

Strona powitalna

Otwiera stronę powitalną. Udostępnia ona bezpośredni dostęp do wielu kluczowych funkcji w przyjazny sposób.

Eksplorator GEDCOM

Otwiera **eksplorator GEDCOM**, który wyświetli otwarte genealogie oraz drzewiastą listę wszystkich ich jednostek.

Dokument

Otwiera okno **Dokument**, które zawiera wyniki ostatnich raportów.

Ulubione

Otwiera listę **ulubionych**, czyli zestaw plików i folderów wybranych za pomocą [Plik / Dodaj do ulubionych](#).

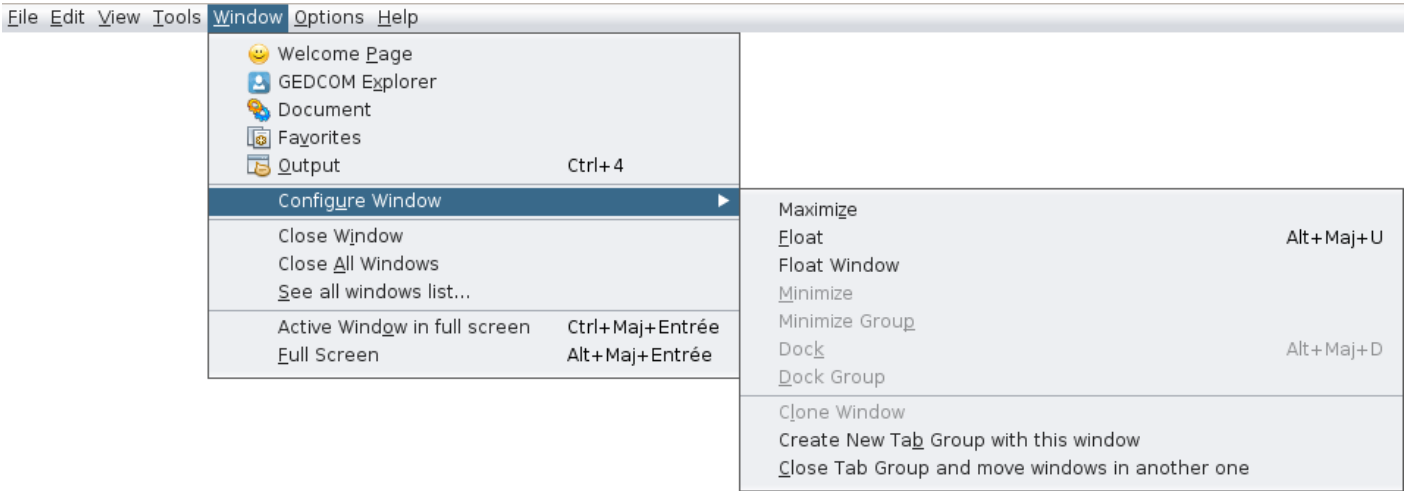
Wyj?cie

Otwiera okno **Wyj?cie**, które zawiera wyniki komunikatów wewnętrznych.

Na przykład proces [importu](#) zwróci listę dokonanych zmian.

Konfiguruj okno

Konfiguruje bieżące okno za pomocą wcześniej wspomnianego podmenu, które można uzyskać klikając prawym przyciskiem myszy na zakładce okna. Zobacz [Obszar roboczy i okna](#), aby uzyskać więcej informacji.



Zamknij okno

Zamyka aktywne okno.

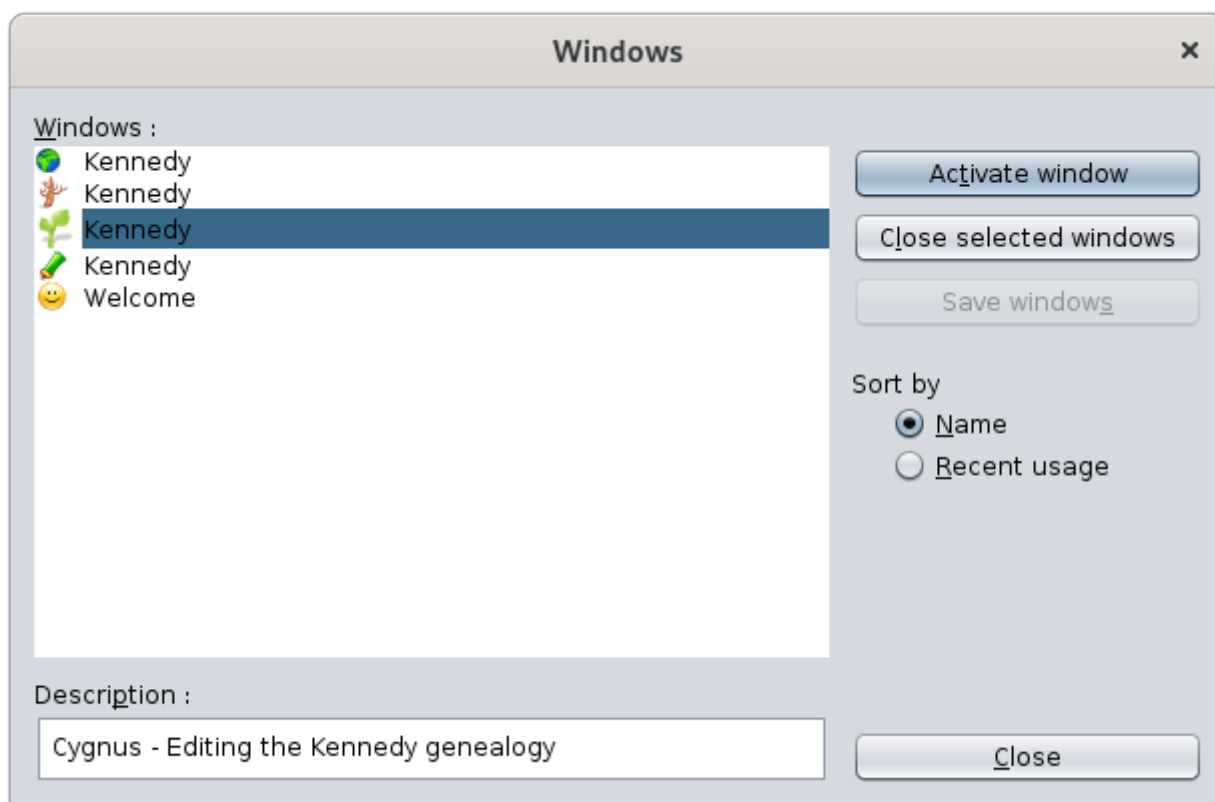
Zamknij wszystkie okna

Zamyka wszystkie okna w grupie zakładek, czyli tej, która zawiera aktywne okno.

Zobacz listę wszystkich okien...

Wyświetla kompletną listę wszystkich otwartych okien w Ancestris.

To sposób na aktywowanie konkretnego okna na podstawie jego ikony i nazwy.



Lista aktualnie otwartych okien znajduje się po lewej stronie.

Wybrane okno jest wyróżnione. Jego opis i dane wyświetlane są poniżej.

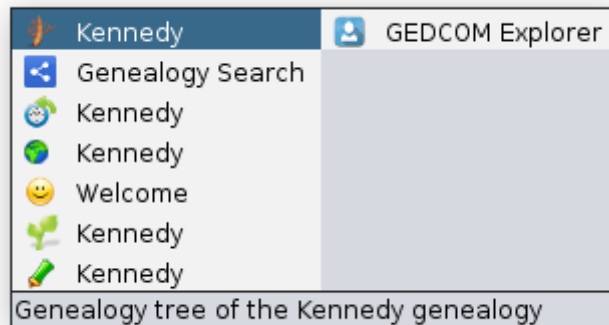
Można zaznaczyć kilka okien:

- Zaznacz żądane okno i kliknij **Aktywuj okno**.
- Zaznacz kilka okien i kliknij **Zamknij wybrane okna**.

Przycisk opcji **Sortuj według** umożliwia sortowanie listy na różne sposoby.

Istnieje inny sposób szybkiego przejścia do innego okna. Naciśnij **Ctrl+Tab**, trzymaj wciśnięty **Ctrl** i użyj **Tab** lub **Shift+Tab**, aby przewijać listę.

Spowoduje to wyświetlenie małego okna z listą otwartych okien:



Ukryte okna znajdują się na końcu listy, po prawej stronie. Powyżej widać okno Eksploratora GEDCOM, które jest oknem ukrytym.

Dolna linia wskazuje opis okna.

Aktywne okno na pełnym ekranie

Zaznacz tę opcję, aby przenieść **aktywne okno na pełny ekran** lub przywrócić je do pierwotnego rozmiaru i położenia.

Pełny ekran

Zaznacz tę opcję, aby przenieść **główne okno Ancestris na pełny ekran** lub przywrócić je do poprzedniego stanu.

Revision #2

Created 12 May 2025 18:06:37 by frederic

Updated 16 May 2025 17:33:15 by Dawid