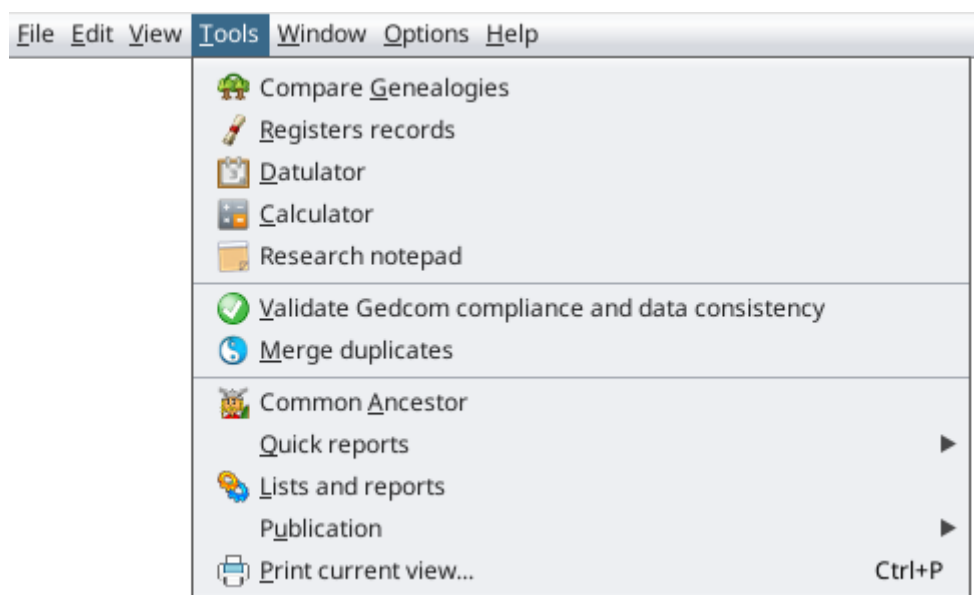


# Menu - Narzędzia

To menu grupuje wszystkie narzędzia **do eksplorowania, manipulowania i analizowania danych genealogicznych**.



Każda z tych akcji jest opisana poniżej.

Gdy akcja posiada własną stronę opisu – jest pogrubiona – kliknij w nią, aby uzyskać wszystkie szczegóły na jej temat.

Niektóre akcje menu mają zastosowanie tylko do **wybranej genealogii** i będą dostępne tylko wtedy, gdy taka jest otwarta. W przeciwnym razie będą wyszarzone. Aby je uaktywnić, otwórz genealogiczny plik.

## Porównaj genealogie

Porównuje genealogie, które posiadasz lub które są przechowywane przez innych użytkowników, w celu znalezienia wspólnych obszarów geograficznych, podobnych miast, nazwisk oraz zdarzeń.

## Rejestry Aktów

Umożliwia wprowadzanie aktów bezpośrednio z rejestrów lub korzystanie z zeskanowanych rejestrów w celu pobierania danych (urodzenia, małżeństwa, zgony, inne) i integrowania ich z genealogią.

## Datulator

Pomaga obliczać daty na podstawie przedziałów dat dla tego samego lub różnych kalendarzy. Bardzo przydatne, gdy trzeba oszacować daty do wyszukiwania na podstawie już znalezionych aktów.

## Kalkulator

Wyświetla prosty kalkulator, aby uniknąć konieczności korzystania z zewnętrznego.

## Notatnik badawczy

Twórz notatki niezależnie od pliku Gedcom.

---

## Sprawd? zgodno?? z GEDCOM i spójno?? danych

Wykrywa niezgodności ze standardem GEDCOM i nieprawidłowości w genealogii.

## Scal duplikaty

Identyfikuje zduplikowane wpisy i łączy je.

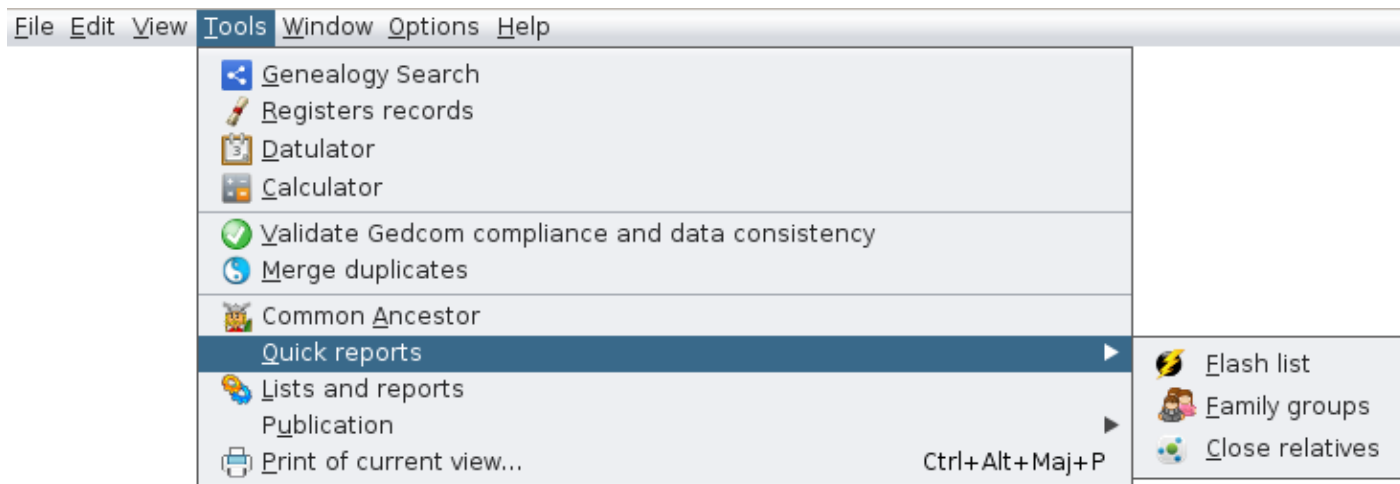
---

# Wspólni przodkowie

Identyfikuje wspólnych przodków pomiędzy dwiema osobami w Twojej genealogii.

## Szybkie raporty

Uruchamia raporty bezpośrednio z menu.




## Lista błyskawiczna

Uruchamia raport **Lista błyskawiczna** dla wybranej osoby.


## Grupy rodzinne

Uruchamia raport **Grupy rodzinne**. Raport ten przedstawia grupy osób powiązanych ze sobą przez więzi rodzinne lub asocjacyjne.

Dla każdej powstałej grupy podawane jest podsumowanie informacji.

Przycisk wyboru  umożliwia wybór grup lub podgrup, ich eksport lub wyświetlenie. Można również wyświetlić pokolenia grup.

Przycisk eksportu  umożliwia eksport każdej grupy osobno do osobnego pliku GEDCOM.

Przycisk oznaczania  umożliwia oznaczanie lub usuwanie oznaczeń grup za pomocą znacznika użytkownika **\_FAMILY\_GROUP** i nazwy grupy.

## Bliscy krewni

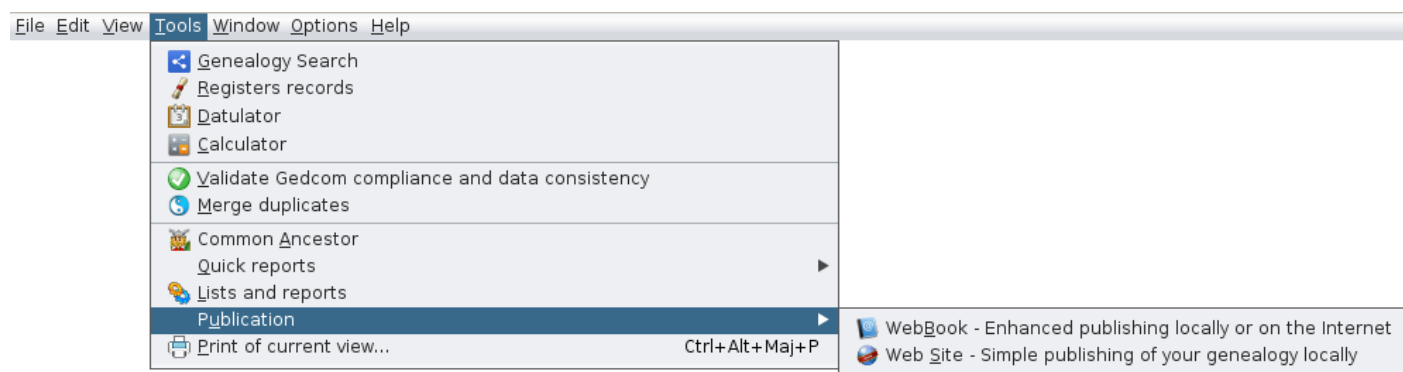
Uruchamia raport **Bliscy krewni**.

## Listy i raporty

Udostępnia **listy i raporty** Ancestris, czyli dużą liczbę raportów, które można wykorzystać w genealogii, oprócz tych opisanych powyżej.

## Publikacja

Publikuje swoją genealogię do pliku lub w Internecie, w formacie strony internetowej. Ancestris oferuje dwie różne możliwości.



## Księga internetowa

Generuje genealogię w formie wielu stron internetowych, lokalnie lub na zdalnym serwerze.

## Strona internetowa

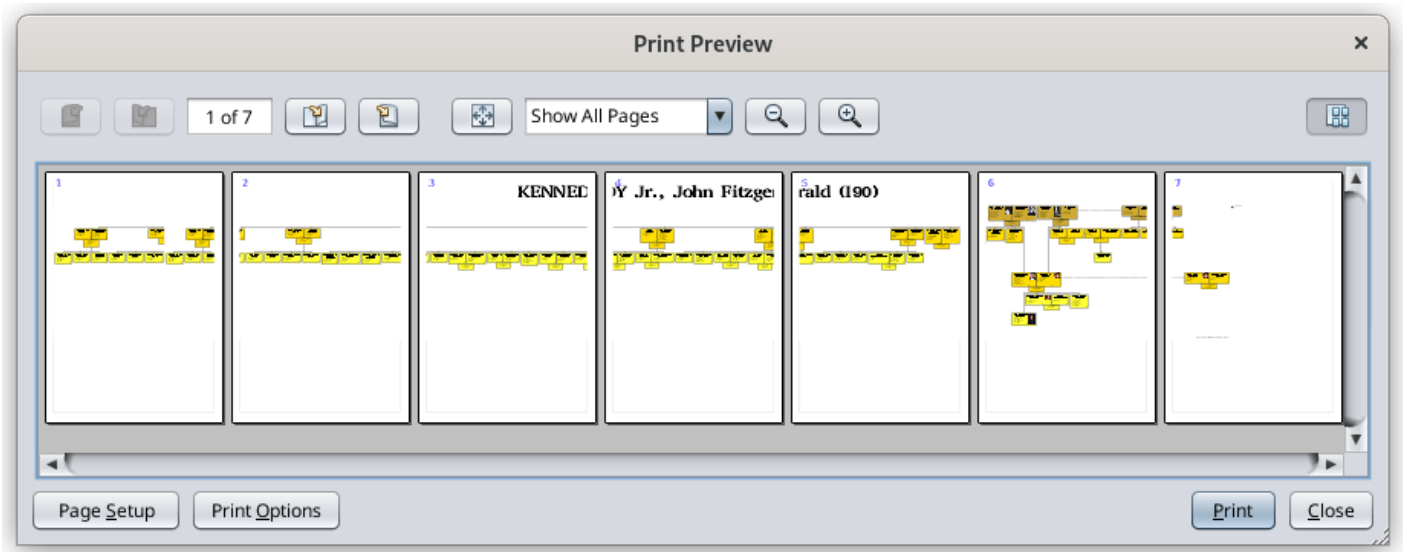
Generuje proste strony witryny internetowej.

## Drukuj bieżący widok

Drukuje wybrany widok. Otworzy się okno podglądu.

Większość widoków, w tym **Dynamiczne drzewo**, okna raportów i edytory, można drukować.

Jeśli zawartość do wydrukowania jest szersza niż jedna strona, **można drukować na wielu stronach**, co oznacza, że obraz zostanie podzielony na kilka stron do zestawienia. Jest to bardzo wygodne przy **drukowaniu dynamicznego drzewa** lub **wielopokoleniowego drzewa przodków i potomków**, aby powiesić je na ścianie.



Revision #3

Created 12 May 2025 18:05:46 by frederic

Updated 16 May 2025 17:30:15 by Dawid