

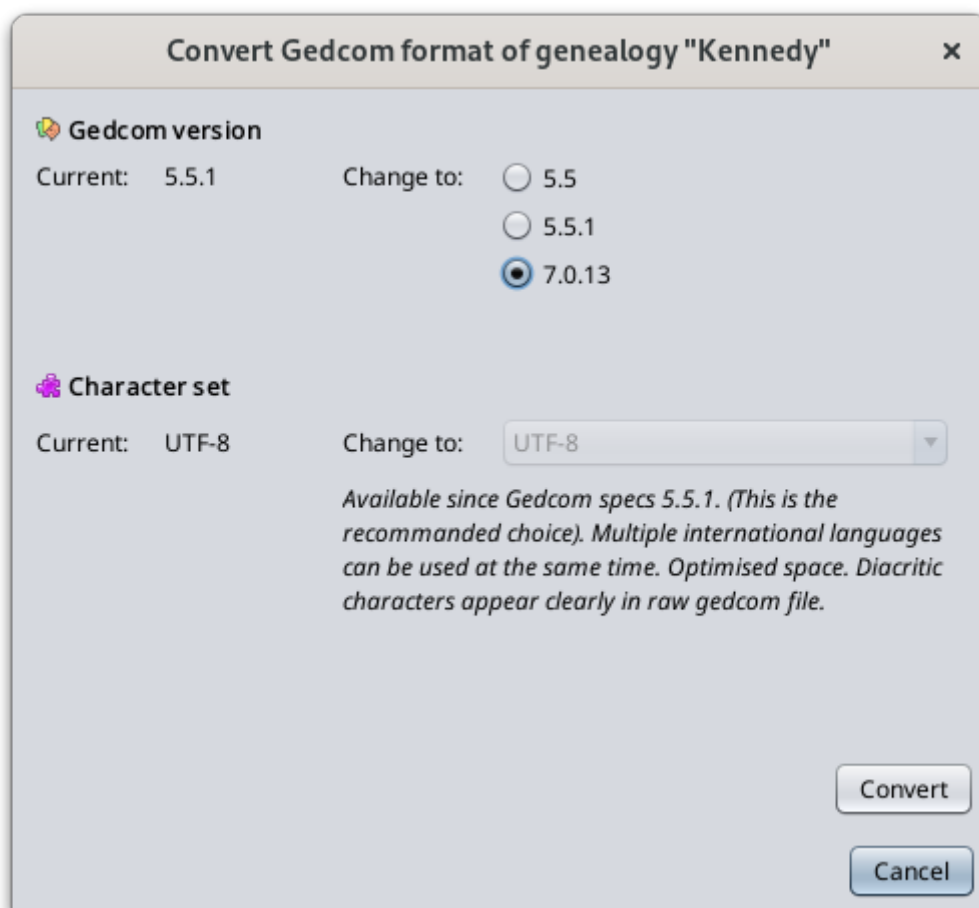
Konwertuj format Gedcom

To okno pozwala na modyfikację normy Gedcom lub formatowania znaków dowolnego pliku Gedcom.

Te cechy są zdefiniowane w standardzie Gedcom.

Są one przechowywane w nagłówku pliku Gedcom. Są zatem specyficzne dla każdego pliku genealogicznego.

Opis



Norma Gedcom

Pierwszy wybór definiuje standard Gedcom pliku.

Ancestris obsługuje wersje 5.5, 5.5.1 oraz 7.0.

Ancestris potrafi konwertować Twój plik genealogiczny z wersji 5.5 do 5.5.1, jak również z 5.5.1 do 7.0 i odwrotnie.

Wersja 12 Ancestris konwertuje Twój plik Gedcom do standardu 7.0 i pozwala zarządzać genealogią w formacie 7.0.

Formatowanie znaków

Następny wybór definiuje możliwość wyświetlania znaków z akcentami.

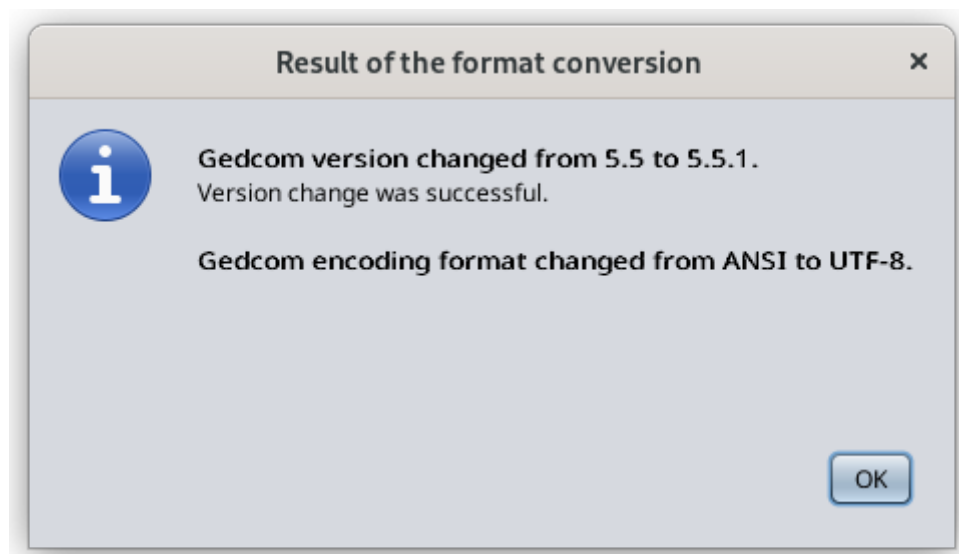
Zalecamy używanie kodowania UTF-8, które obejmuje większość przypadków.

Możesz posiadać pliki Gedcom z kodowaniem ANSI lub ANSEL. Sugerujemy zmianę tego ustawienia.

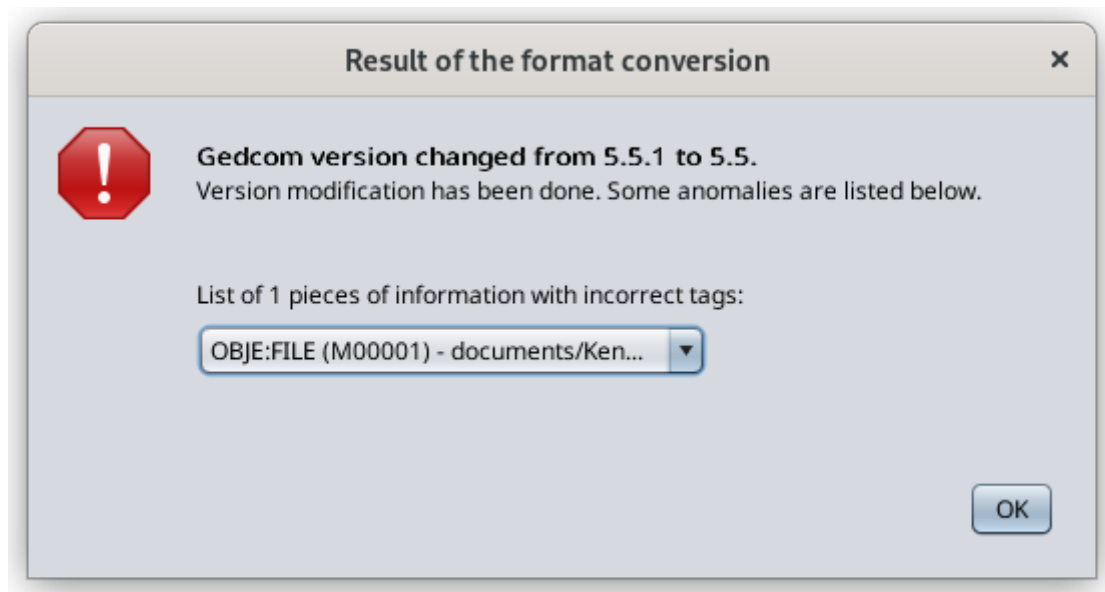
Wynik

Klikając OK, Ancestris przekształci Twój plik Gedcom do odpowiadającej normy i ustawienia znaków.

W przypadku pomyślnej konwersji pojawi się okno podobne do tego.



W przypadku anomalii podczas konwersji pojawi się okno podobne do tego.



Revision #2

Created 12 May 2025 18:09:17 by frederic

Updated 17 May 2025 19:02:26 by Dawid