

# Vérification norme Gedcom et anomalies

Cet outil permet de vérifier les anomalies de données de votre généalogie, en terme d'incompatibilité avec la norme gedcom et en cas d'incohérence généalogique.

**Vérification.png**

## Description

La fenêtre affiche le rapport des contrôles.

Une table des matières liste les différents types de contrôles effectués pour lesquels une anomalie au moins a été détectée, et le nombre d'entités correspondantes est entre parenthèses.

Suivent ensuite les sections. Dans chaque section, vous avez la liste des entités en anomalie.

Chaque numéro d'entité est cliquable et sélectionne l'entité dans les vues d'Ancestris.

## Utilisation

Cet outil couvre deux besoins majeurs.

- un besoin de transmission et de pérennité de votre généalogie, puisqu'il permet de respecter la norme Gedcom au plus près
- un besoin de contrôle des données qui ont été saisies

Il se lance depuis le menu.

En fonction de la taille du fichier de votre généalogie, une barre de progression apparaît et l'analyse se poursuit.

Le rapport s'affiche ensuite.

Cliquez sur les numéros des entités pour les faire afficher dans les éditeurs et corriger les anomalies.

Après avoir corrigé plusieurs anomalies, vous pouvez relancer un nouveau rapport qui présentera les anomalies restantes.

Vous pouvez également changer les seuils de déclenchement des anomalies au moyen du réglage des préférences décrit ci-dessous.

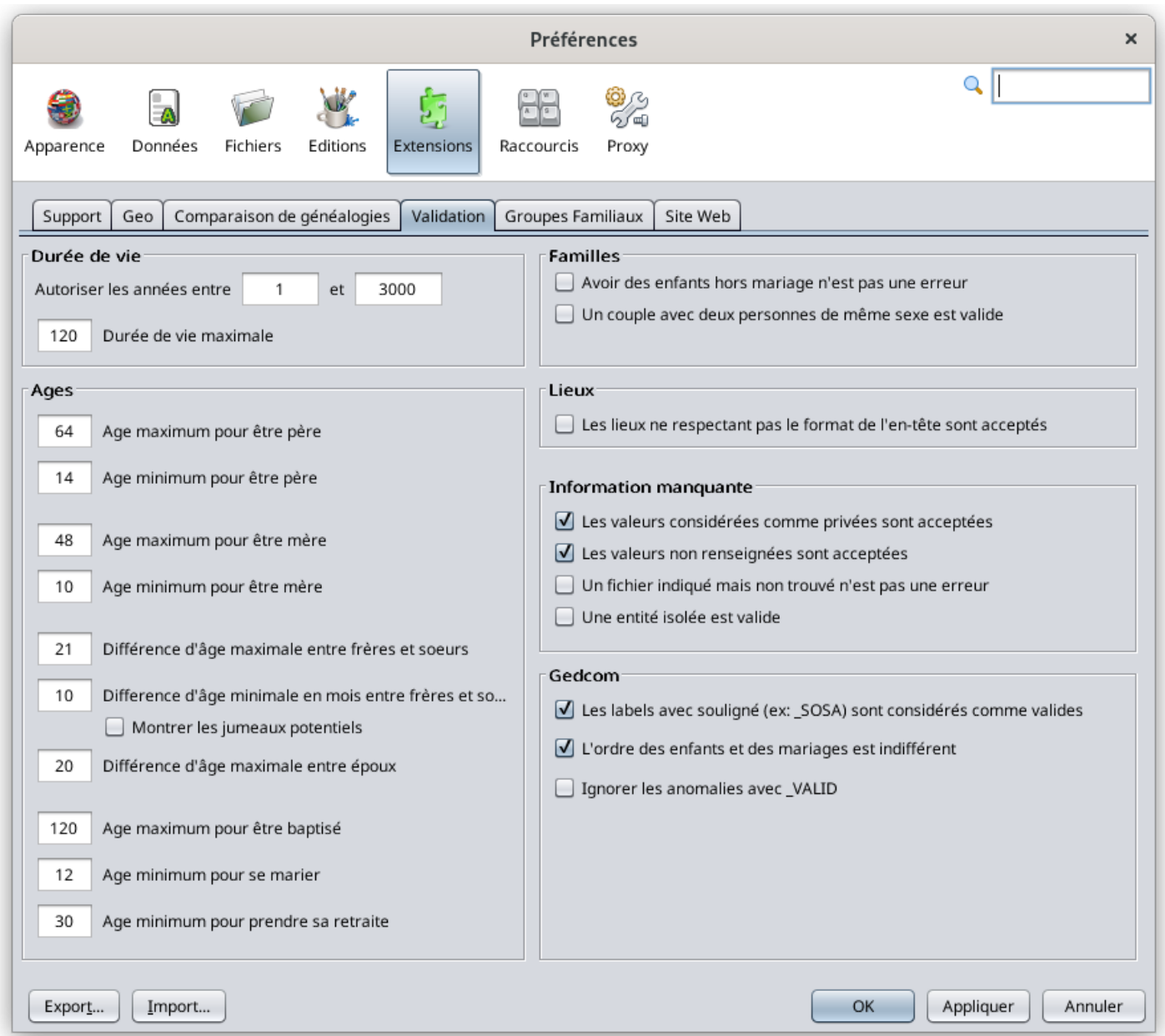
Vous pouvez ignorer une anomalie en ajoutant le tag `_VALID` en dessous du tag qui génère l'anomalie.

- Par exemple, si des jumeaux sont nés à des jours différents et que vous souhaitez éviter l'anomalie et confirmer que cela est correct, ajoutez simplement la balise `_VALID` sous le `FAM:CHIL` des deux jumeaux.
- Aussi, pour confirmer un couple avec trop d'années d'écart, ajoutez `_VALID` sous les balises `FAM:HUSB` et `FAM:WIFE`.
- Vous pouvez également ajouter une `NOTE` pour expliciter votre confirmation.

Afin d'ignorer les anomalies avec `_VALID`, vous devez cocher la case correspondante dans les préférences (voir le paragraphe suivant)

## Personnalisation

Les contrôles effectués se font en lien avec le paramétrage des Préférences, volet Extensions, onglet Validation.



Revision #10

Created 29 March 2020 19:22:30 by frederic

Updated 21 January 2025 14:09:20 by zurga