

Prise en main : créer ou migrer

Créer votre généalogie

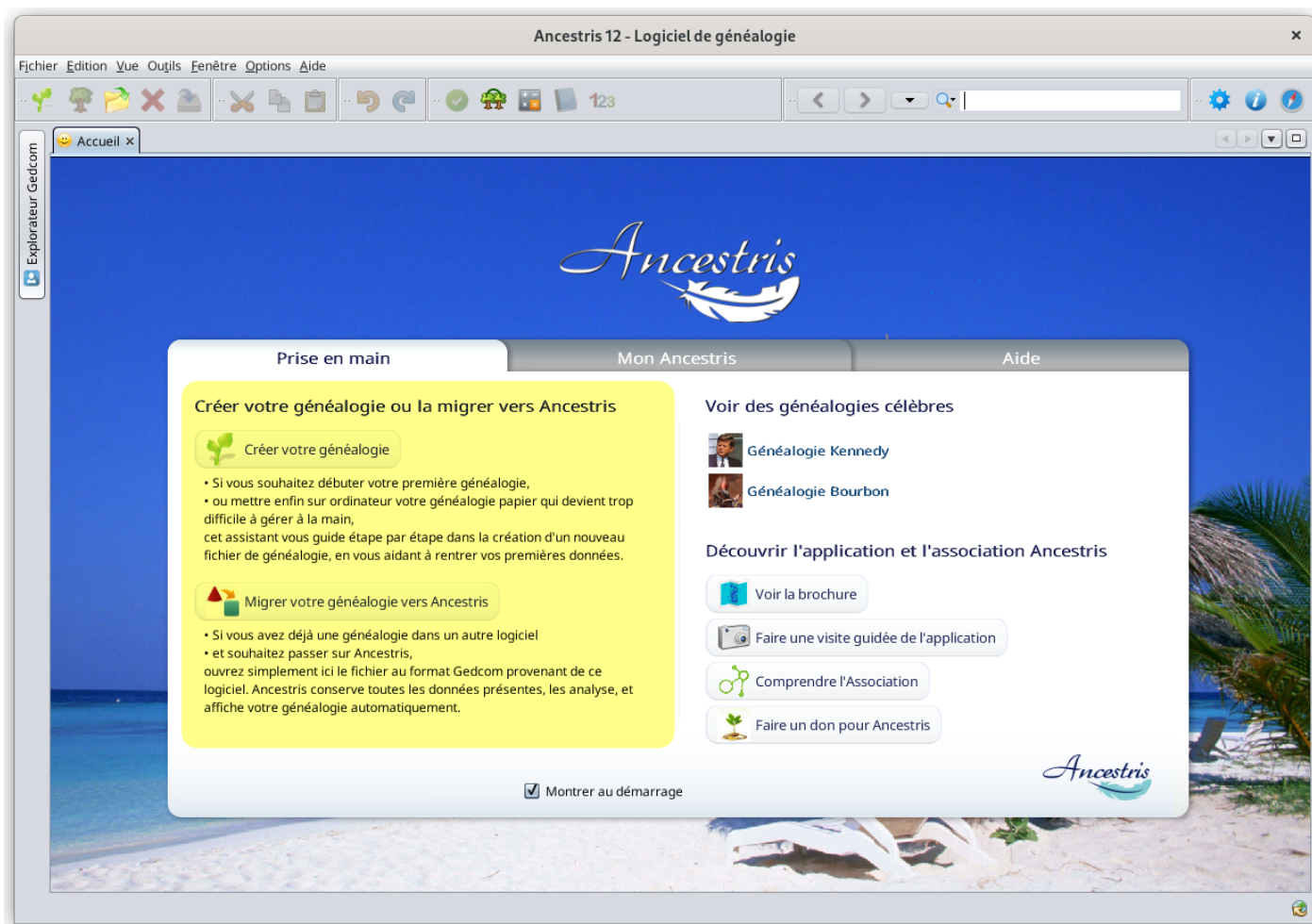
Si vous souhaitez débiter votre première généalogie, ou mettre enfin sur ordinateur votre généalogie papier qui devient trop difficile à gérer à la main, un assistant vous guide étape par étape dans la création d'un nouveau fichier de généalogie, en vous aidant à rentrer vos premières données.

Migrer votre généalogie vers

Ancestris

Si vous avez déjà une généalogie dans un autre logiciel, et souhaitez passer sur Ancestris, ouvrez simplement le fichier au format Gedcom provenant de ce logiciel. Ancestris conserve toutes les données présentes, les analyse, et affiche votre généalogie automatiquement.

Dans les deux cas, vous pouvez le faire depuis la fenêtre d'accueil, comme ci-dessous, ou bien depuis le menu Fichier, ou encore avec le bouton Fichier de la barre de menu.



Revision #13

Created 20 November 2019 14:13:09

Updated 1 January 2023 21:35:50 by frederic