

Modifier le format des lieux

Cette fenêtre vous permet de modifier le format standard des juridictions de lieu de tout fichier Gedcom et également d'aligner tous les noms de lieux existant dans le fichier Gedcom sur cette définition.

Cette définition est enregistrée dans l'en-tête du fichier Gedcom. Elle est donc propre à chaque fichier de généalogie et il n'y en a qu'une pour chaque fichier.

Si vous décidez d'aligner tous les noms de lieux sur le format standard, chaque nom de lieu sera modifié en conséquence et enregistré dans le fichier Gedcom.

Description

The screenshot shows a software window titled "Modifier le format des lieux de la généalogie 'Kennedy'". It contains several sections for configuring location formats:

- Ordre actuel des critères**: A text box showing "City, Zip_Code, County, State, Country".
- Nombre de lieux différents trouvés dans votre généalogie: 86**: A summary of the data.
- Nombre de lieux non vides qui ne sont pas sur 5 critères : 1**: A red text indicating missing data.
- Voir liste**: A button to view the list of locations.
- Alignement des lieux**: A checkbox that is currently unchecked.
- Critères de lieux utilisés pour définir les lieux**: A list box containing "City", "Zip_Code", "County", "State", and "Country".
- Buttons**: A series of icons for adding, deleting, and reordering criteria, along with a text box for a custom criterion.
- Ordonnez les critères par ordre croissant de taille.**: A text instruction.
- Utilisez les boutons pour les trier, les créer ou les supprimer.**: A text instruction.
- Nouvel ordre des critères**: A text box showing "City, Zip_Code, County, State, Country".
- OK** and **Annuler**: Buttons at the bottom right.

Cette fenêtre affiche le format existant en haut sous "**Ordre actuel des critères**". D'où vient ce format actuel ?

- Lorsque vous créez un fichier généalogique pour la première fois, Ancestris utilise la langue principale pour définir le format des juridictions de lieu.
- Lorsque vous migrez un fichier Gedcom depuis un autre logiciel, Ancestris définira également le format du lieu s'il n'en existe pas déjà un, à moins que vous ne convertissiez pas le fichier lors de sa migration depuis cet autre logiciel. Dans ce cas, Ancestris laisse le fichier Gedcom tel quel et l'ouvre simplement. Le format existant peut donc potentiellement être vide si le logiciel précédent n'utilisait pas cette donnée du standard Gedcom.




Sous "Ordre actuel des critères", vous trouverez une indication du nombre d'emplacements différents trouvés dans le fichier Gedcom et du nombre d'entre eux qui ne sont pas alignés sur le format de juridiction du lieu. Un bouton apparaît sur le côté droit pour vous permettre de décider de les convertir.



Le nouveau format se trouve en bas sous "Nouvel ordre des critères". S'il est différent du format existant, un bouton apparaîtra pour vous permettre de passer du format existant au nouveau format, en définissant le tableau de correspondance des juridictions. Voir ci-dessous.

La partie centrale de la fenêtre permet de créer un nouveau format à l'aide des boutons.

Voici comment procéder pour définir ou modifier un format de lieu.

Définir d'abord le nouveau format des juridictions

- Utilisez le bouton **Ajouter un critère**  **Propriétés_lieux_créer.png** après avoir saisi chaque nouvelle juridiction dans le champ à droite de ce bouton.
- Utilisez le bouton **Supprimer le critère**  **Propriétés_lieux_supprimer.png** après avoir sélectionné chacune des juridictions à supprimer.
- Utilisez **flèches**  **Propriétés_lieux_déplacer.png** pour réordonner les juridictions de la plus petite zone géographique à la plus grande de haut en bas.

Au passage, le bouton **Mettre un critère vide**  **Propriétés_lieux_vide.png** vous permet d'insérer une juridiction vide sans la nommer, et le bouton **Remise à zéro**  **Propriétés_lieux_réinitialiser.png** vous permet de revenir au format existant.

L'image ci-dessous montre un exemple de changement d'un format américain à un format français, juste à des fins d'illustration.

Modifier le format des lieux de la généalogie "Kennedy"

Ordre actuel des critères
City, Zip_Code, County, State, Country

Nombre de lieux différents trouvés dans votre généalogie: 86
Nombre de lieux non vides qui ne sont pas sur 5 critères : 1 [Voir liste](#) ☐ Alignement des lieux

Critères de lieux utilisés pour définir les lieux

Ville
Code INSEE
Dept
Région
Pays

Ordonnez les critères par ordre croissant de taille.

Utilisez les boutons pour les trier, les créer ou les supprimer.

Nouvel ordre des critères **Table de conversion manquante** ☒ Conversion des lieux

Ville, Code INSEE, Dept, Région, Pays

OK Annuler

Fournissez ensuite le tableau de conversion à l'aide du bouton **Convertir des lieux**

Assurez-vous que la coche **Conversion des lieux** est cochée et cliquez sur le bouton **Conversion** . Cela affichera un tableau de correspondance entre les champs de format actuels et nouveaux, comme indiqué sur l'écran ci-dessous.

L'écran explique ce qu'il faut faire. Il est présenté ci-dessous après un glisser-déposer des 4 premières juridictions américaines qui correspondent à quatre des juridictions françaises.

Si une nouvelle juridiction n'existe pas dans le format actuel, elle sera vide dans le nouvel emplacement.

Si une juridiction actuelle n'existe pas dans le nouveau format, les informations de lieu correspondantes disparaîtront après la conversion et les données seront donc perdues.

Définition de la conversion des critères de lieux

Vous indiquez ici la correspondance entre les éléments de lieu de gauche avec le format cible des lieux à droite.

Pour cela, il vous suffit de glisser-déposer les juridictions de la colonne de gauche et de les déplacer dans les cases de la colonne de droite. Vous pouvez déposer sur une case occupée, elle sera alors remplacée. La case déplacée sera grisée pour indiquer qu'elle a déjà été prise en compte, mais elle reste déplaçable de nouveau.

Eléments de lieu à placer

City
Zip_Code
County
State
Country

Format de lieu cible

Ville
Code INSEE
Dept
Région
Pays

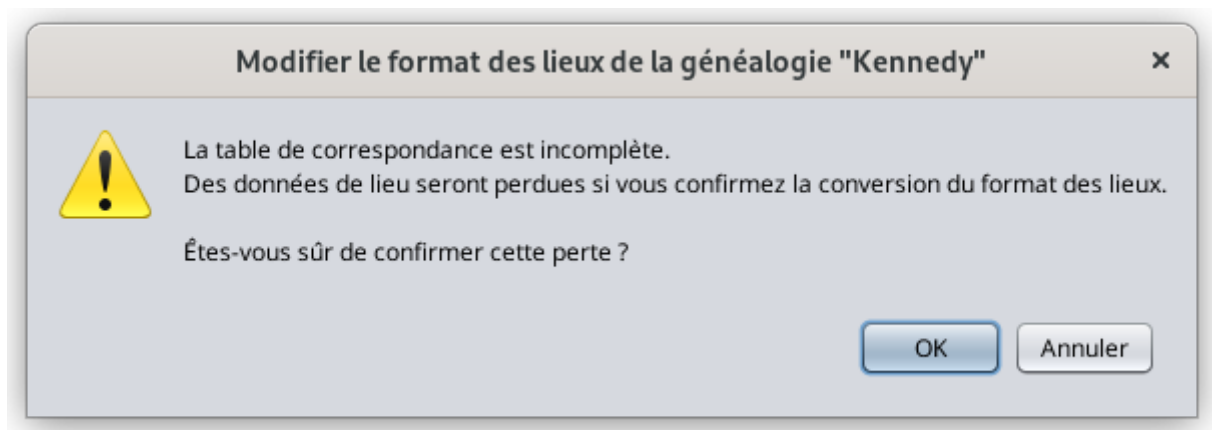
City
Zip_Code
County
State

OK
Annuler

Une fois cette correspondance établie, le bouton OK de la fenêtre principale devient actif. Cliquez sur OK pour effectuer la modification du format des lieux.

Si vous avez modifié le format du lieu et rempli le tableau de correspondance, deux situations peuvent se présenter :

- soit le nombre de critères entre l'ancien et le nouveau format est différent : dans ce cas, Ancestris pourrait vous signaler une anomalie dans les lieux lors de la recherche d'anomalies (**outil de vérification de la norme Gedcom**). Si vous réduisez le nombre de critères, vous perdrez également les données correspondant aux critères qui n'ont pas de position dans le nouveau format.



- ou le nombre de critères est le même : dans ce cas, aucune donnée ne sera perdue.

Résultat

En cliquant sur OK sur l'écran précédent, Ancestris modifiera tous les lieux du fichier Gedcom selon la table de correspondance et affichera la fenêtre suivante.

