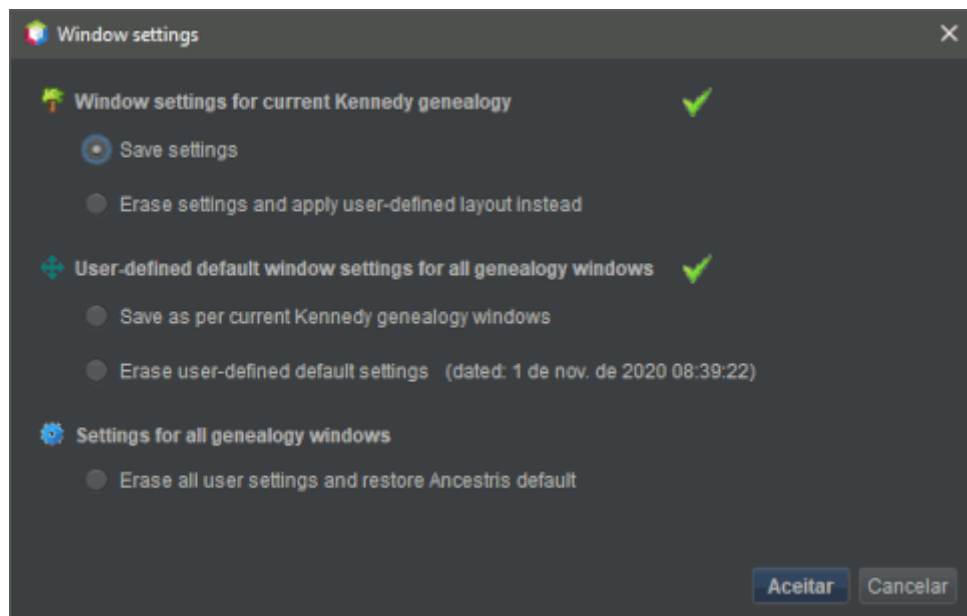


# Janelas (I)

O Ancestris permite a gravação das posições e tamanhos das janelas por genealogia ou para todas as genealogias.



**!! !! Imagens com textos em inglês - Janela em inglês**

## Princípios

## Âmbito destas definições

As definições de janelas definem três elementos da janela:

1. as janelas que abrem automaticamente com a genealogia;
2. a sua **posição**;
3. e o seu **tamanho**.

Qualquer definição dentro de cada janela depende da configuração da vista utilizada e não se aplica nesta página.

Inversamente, o que quer que faça com as acções desta página não altera as configurações individuais dentro de cada janela.

## Três níveis de definições de janelas

O Ancestris tem três níveis de definições estabelecidos.

## Por genealogia

Este nível memoriza uma configuração específica de abertura/posição/tamanho para uma determinada genealogia.

Cada genealogia pode ter as suas próprias definições.

Estas definições são gravadas sempre que se fecha uma genealogia, ou quando se escolhe a primeira acção a partir do painel de configurações da janela.

## Pré-definições do utilizador

Este nível define uma configuração geral de abertura/posição/tamanho que se aplicará a todas as genealogias, desde que não tenham as suas próprias definições.

Se abrir uma genealogia pela primeira vez, esta será aberta utilizando estas definições de janelas definida pelo utilizador, se existir, ou as definições pré-definidas do Ancestris, caso contrário.

Se abrir uma genealogia que já tenha as suas próprias definições de janela, pode apagá-las e as definições do utilizador serão então aplicadas se existirem. Caso contrário, será aplicada a pré-definição do Ancestris.

## Pré-definição do Ancestris

Este nível é a configuração padrão, se nenhuma outra configuração tiver sido definida. Esta é a configuração visível na primeira vez que abre o Ancestris.

Por pré-definição, só duas janelas estão abertas, a árvore do lado esquerdo e o editor Cygnus do lado direito.

# Descrição

O painel de definições Janela mostra os três níveis descritos acima e, para cada um dos dois primeiros, pode gravá-lo ou apagá-lo.

## Gravar definições

Grava as posições das janelas tal como estão actualmente mostradas, apenas para a genealogia actualmente seleccionada.

Fechar a genealogia, também grava as definições das janelas.

[Apagar definições e aplicar antes definições do utilizador/Ancestris](#)

Apaga as definições das janelas para a genealogia actual.

Isto reposicionará as janelas nas definições do utilizador ou com as definições de janela padrão do Ancestris, caso contrário.

O Ancestris perguntar-lhe-á se a genealogia actual pode ser fechada e reaberta a fim de aplicar a alteração.

## Gravar as janelas da genealogia actual

Grava as definições actuais da janela e define-as como pré-definições quando se abre uma nova genealogia ou se reinicia as suas definições de janela.

## Apagar pré-definições do utilizador


Apaga as definições criadas pelo utilizador.

## Apagar todas as definições do utilizador e repor as pré-definições do Ancestris

Apaga todas as definições das janelas. As definições de visualização dentro de cada janela serão mantidas.

O Ancestris terá de fechar cada genealogia aberta e reiniciar e pedir-lhe-á permissão.

## Marca de definição

Sabemos se uma janela foi definida para um determinado nível, olhando para a marca verde no lado direito do painel: . O exemplo ao cimo da página mostra que foi definida uma janela para a genealogia Kennedy, mas nenhuma foi definida para todas as genealogias.

# Uso

O principal objectivo do diálogo de definições de janelas é permitir-lhe gravar ou apagar as definições das janelas.

As acções acima são bastante auto-explicativas, se tiver uma das necessidades acima.

Abaixo está um exemplo de uma necessidade que não é directamente visível através das acções acima referidas. Pode ser conseguida através das acções aqui descritas.

## Repor as pré-definições do Ancestris, mesmo tendo criado as suas próprias definições

Se achar or bem apagar todas as definições do utilizador:

1. primeiro apague-as;
2. e depois apague as definições da genealogia.

Se quiser manter as suas definições de janelas, terá de utilizar uma genealogia intermédia para manter as suas definições de janelas para as recuperar mais tarde:

1. abra qualquer outra genealogia; abrirá com as suas definições de janelas. Ou então, apague as suas definições específicas, esta outra genealogia manterá as definições que deseja manter;
2. apague as definições de janelas do utilizador;
3. seleccione a sua genealogia inicial;
4. apague a sua configuração específica de janelas; isto aplicará a pré-definição do Ancestris como desejado;
5. seleccione a outra genealogia e grave as definições de janelas definidas pelo utilizador.

Claro que esta é uma necessidade bastante invulgar e este método pode soar como uma alternativa complexa.

O objectivo deste exemplo é mostrar-lhe uma forma geral de manter quaisquer definições de janelas, desde que tenha uma genealogia para as manter provisoriamente.

---

Revision #5

Created 30 October 2020 21:07:21 by frederic

Updated 16 January 2021 10:22:06 by frederic