

Instalação passo-a-passo da versão quotidiana em Windows

Esta página mostra como instalar a versão quotidiana d o Ancestris num sistema Windows.

As secções abaixo são independentes e nem todas precisam ser feitas.

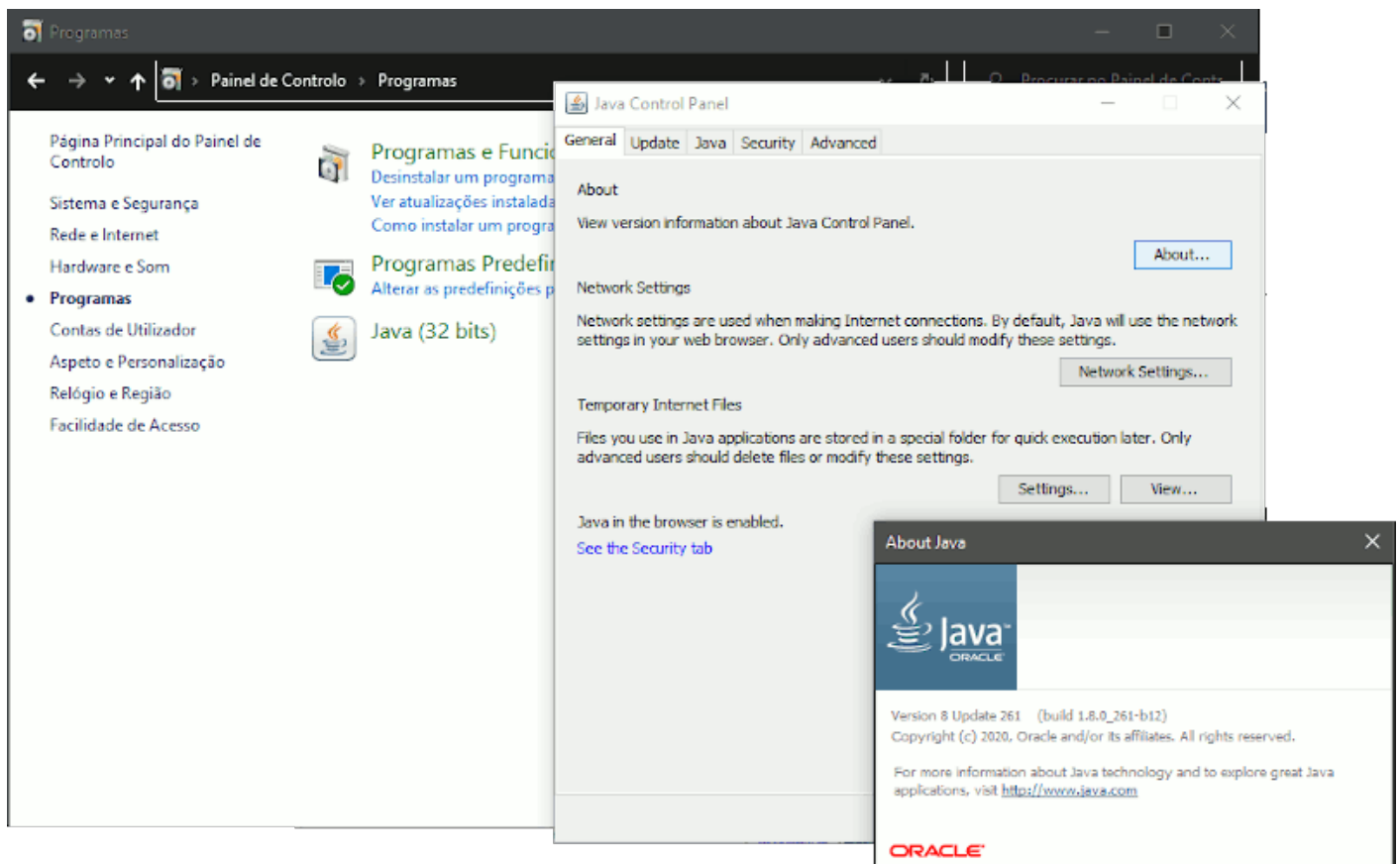
Os ecrãs mostrados podem parecer diferentes dos que verá no seu sistema ou mesmo da versão actual do Ancestris.

Identificar a versão Java

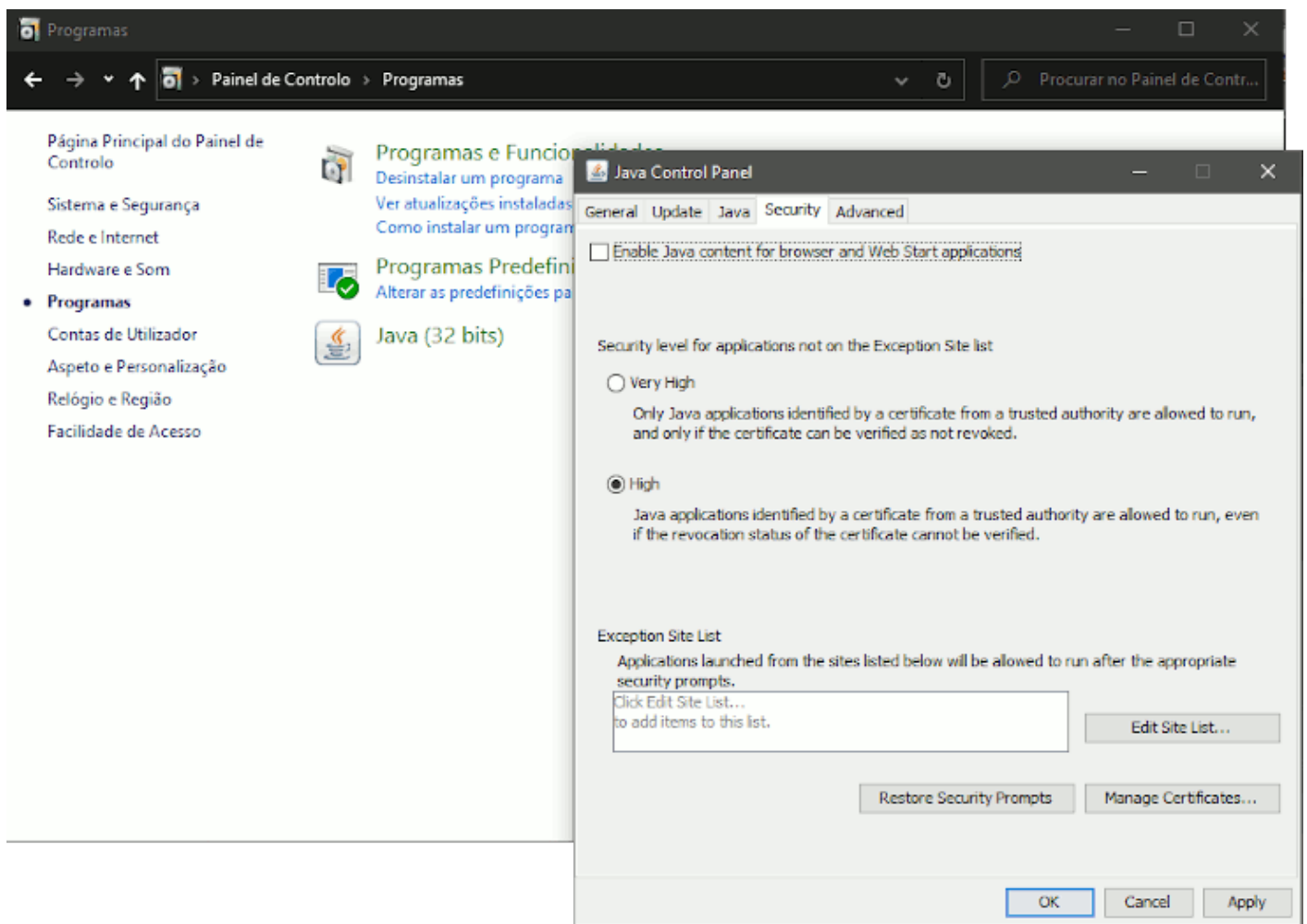
Painel de controlo Java

Abra o painel de controlo do Windows e depois o painel de controlo do Java.

No separador Geral, clique em "About" para verificar a versão Java instalada.



No separador Security, desmarque a opção "Enable Java content for browsers and Web Start applications" para melhorar a segurança.



Linha de comandos

Como alternativa, estas etapas permitem identificar a versão Java em execução no seu sistema:

- 1 - Abra uma janela do Windows PowerShell e insira o `CMD` ou abra uma janela de linha de comandos.
- 2 - Insira `java -version`. Obterá algo parecido com o que está abaixo, que mostra que o Java Versão 8 (também conhecido como 1.8) de 64 bits está instalado. Caso contrário, isso significa que o Java não está instalado. [Siga estas instruções para instalá-lo.](#)

```
java version "1.8.0_221"  
Java(TM) SE Runtime Environment (build 1.8.0_221-b11)  
Java HotSpot(TM) 64-Bit Server VM (build 25.221-b11, mixed mode)
```

- 3 - Insira `exit` uma ou duas vezes para fechar a linha de comandos.

Instalar a versão quotidiana do Ancestris

Siga as instruções abaixo no seu sistema Windows.

1/6 - Transfira o Ancestris

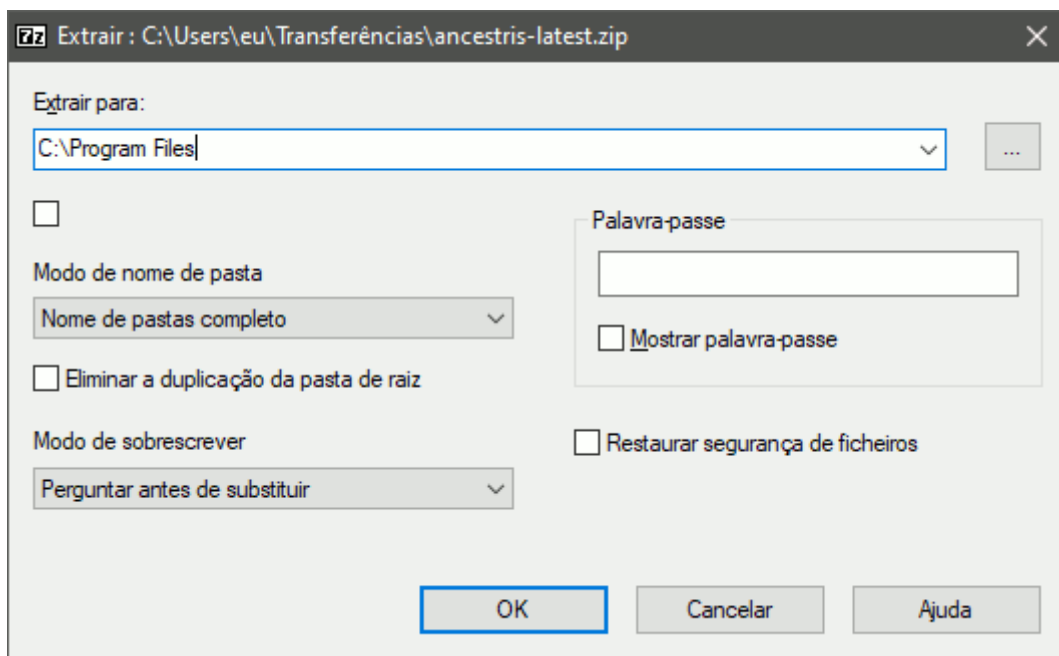
- Vá a <https://www.ancestris.org>;
- clique em Transferir no menu;
- role para baixo até à secção Versão diária e clique no botão Transferir para obter a versão quotidiana;
- a transferência pode levar 2 ou 3 minutos, tem cerca de 100 MB.

O Ancestris está disponível para os três sistemas abaixo, com a **versão 12 estável desde 06/2024**, e uma **versão 13 actualizada diariamente** com as últimas características.

MacOS	Windows	Linux
		
MacOS	Windows	Linux
As versões 12 e 13 são instaladas da mesma forma, bastando clicar no pacote baixado.	A versão 12 contém um instalador e a versão 13 é um arquivo para descomprimir.	As versões 12 e 13 são instaladas da mesma forma, bastando um Appliance ou um arquivo.
ANCESTRIS 12	ANCESTRIS 12	ANCESTRIS 12
ANCESTRIS 13	ANCESTRIS 13	ANCESTRIS 13
COMO INSTALAR...	COMO INSTALAR...	COMO INSTALAR...

2/6 - Extraia o arquivo Ancestris

- O Ancestris não precisa de ser instalado, é executado directamente a partir do ficheiro `.exe`;
- Logo, clique com o botão direito do rato no arquivo `ancestris-latest.zip` transferido, escolha "Extrair tudo" e seleccione uma pasta de destino onde o ficheiro `.exe` possa ser executado.
- No Windows 7, descomprima na pasta `C:\Program Files`, caso contrário o Ancestris não será executado.



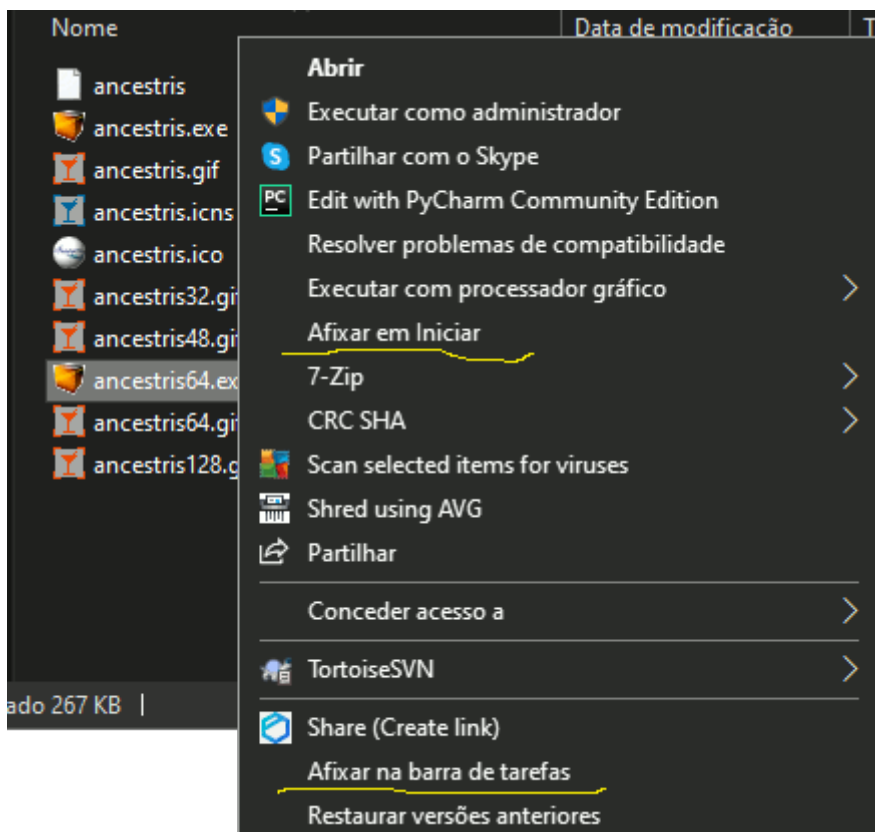
3/6 - Verifique o ficheiro Ancestris a executar

- Na pasta de destino, abra a pasta `ancestris` e depois a pasta `bin`; aí, o ficheiro `ancestris64.exe` executará o Ancestris num sistema de 64 bits, enquanto o ficheiro `ancestris.exe` executará o Ancestris num sistema de 32 bits.

	Nome	Data de modificação	Tipo	Tamanho
	ancestris	10/08/2020 04:02	Ficheiro	4 KB
	ancestris.exe	10/08/2020 04:02	Aplicação	251 KB
	ancestris.gif	15/05/2019 13:35	Graphic Interchan...	44 KB
	ancestris.icns	15/05/2019 13:35	Apple Icon Image ...	122 KB
	ancestris.ico	15/05/2019 13:35	Ícone	65 KB
	ancestris32.gif	15/05/2019 13:35	Graphic Interchan...	2 KB
	ancestris48.gif	15/05/2019 13:35	Graphic Interchan...	3 KB
	ancestris64.exe	10/08/2020 04:02	Aplicação	268 KB
	ancestris64.gif	15/05/2019 13:35	Graphic Interchan...	3 KB
	ancestris128.gif	15/05/2019 13:35	Graphic Interchan...	7 KB

4/6 - Adicionar um atalho do Ancestris

- Clique com o botão direito do rato no ficheiro `ancestris64.exe` ou `ancestris.exe` e escolha "Afixar em Iniciar" ou "Afixar na barra de tarefas" para adicionar um atalho ao menu Iniciar ou à barra de tarefas.

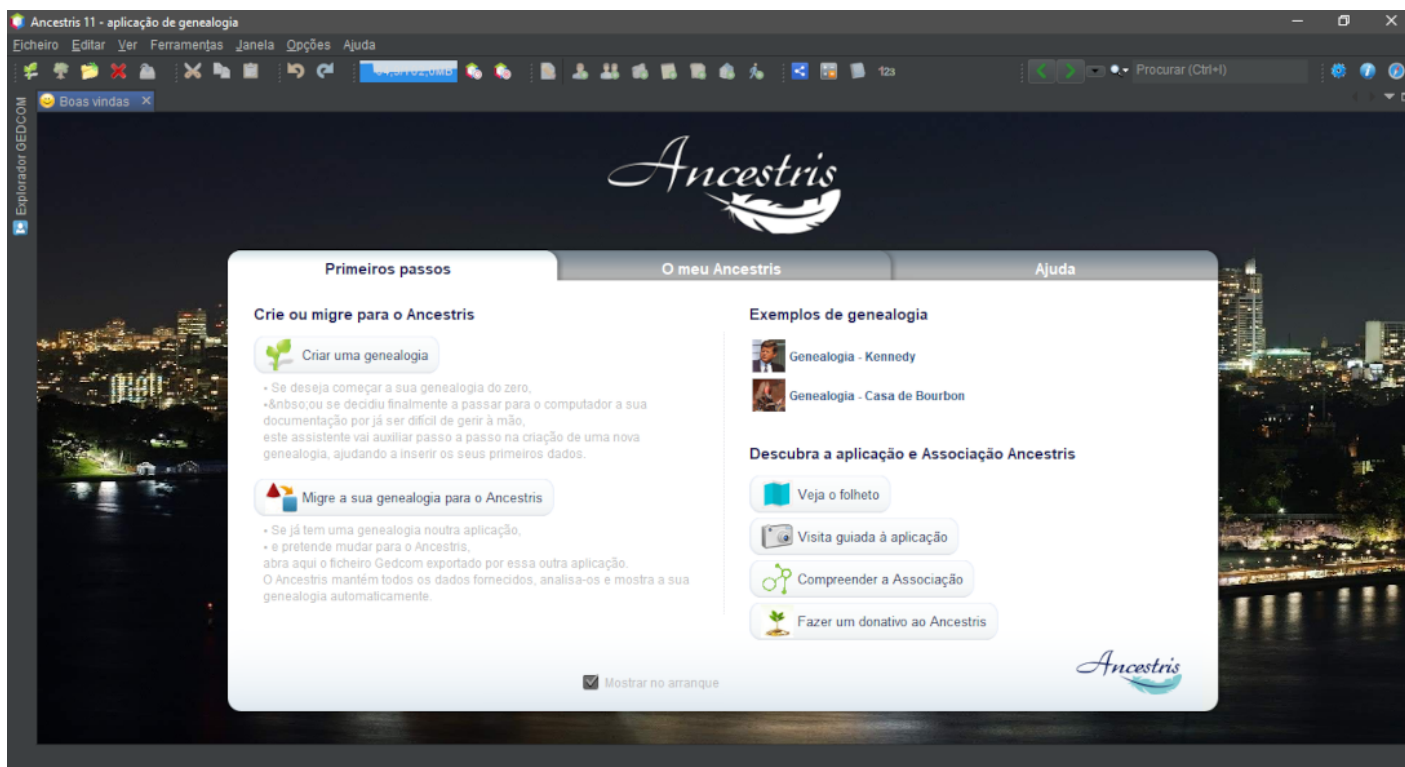


- Em seguida, **defina o ícone do atalho resultante**. Para isso, é necessário clicar com o botão direito do rato no atalho e substituir o ícone pelo ficheiro `ancestris.gif`.

5/6 - Clique no atalho e o Ancestris é iniciado.



6/6 - Verá a página de boas vindas. Agora está tudo pronto para utilizar o Ancestris.



Se o Ancestris não iniciar, pode estar relacionado com um problema de versão Java. Pode ser necessário trocar a versão do Java. **Por favor, siga estas instruções.**

Revision #17

Created 31 May 2020 06:24:13 by pedro

Updated 4 January 2025 05:42:21 by pedro