

# Instalação passo-a-passo da versão estável em Windows

Esta página mostra passo-a-passo como instalar a versão estável do Ancestris num sistema Windows.

## Instalar a versão estável do Ancestris

Siga as instruções abaixo.

### 1/4 - Transferir o Ancestris

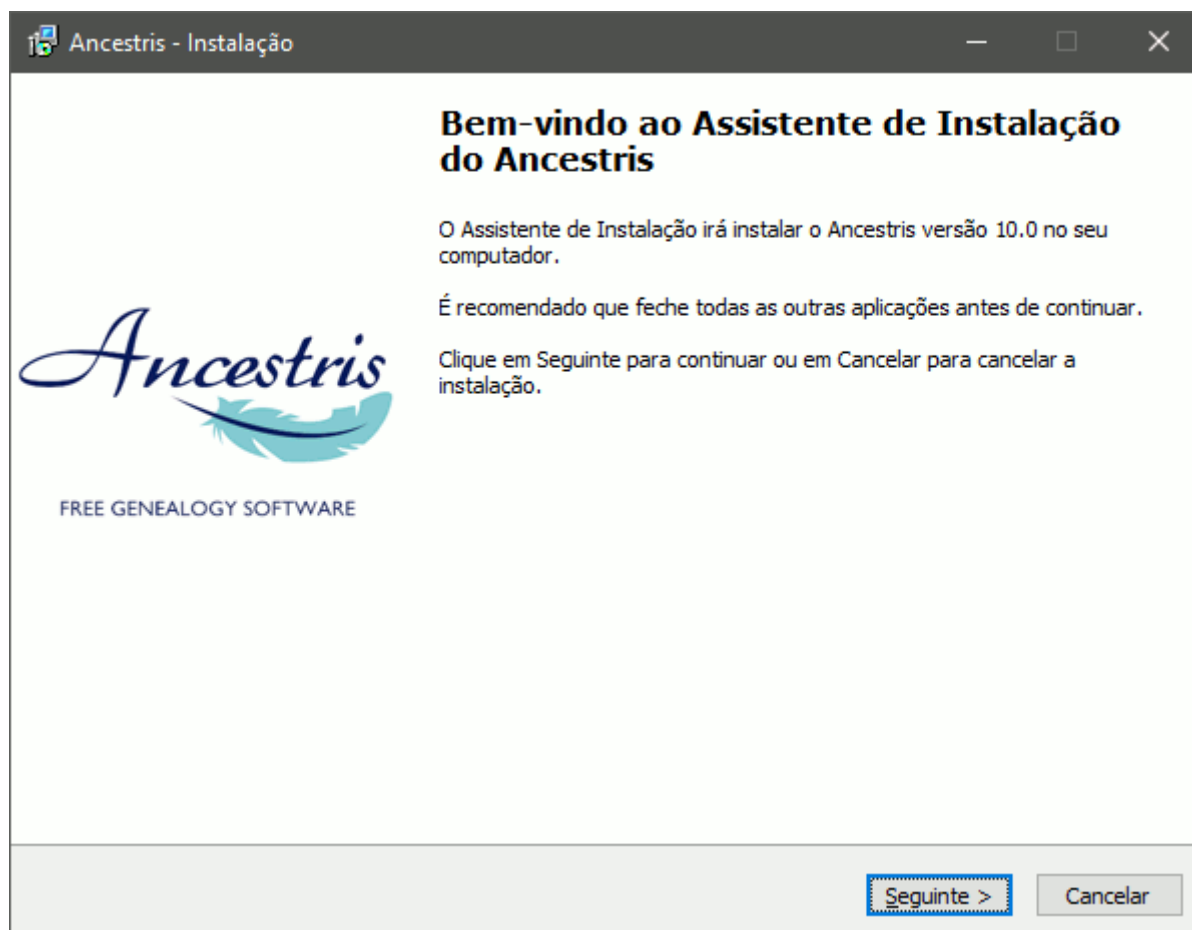
- vá a **<https://www.ancestris.org>**;
- clique em Transferir no menu;
- clique na palavra "WINDOWS";
- a transferência pode levar de 3 a 4 minutos, tem cerca de 139 Mb.

O Ancestris está disponível para os três sistemas abaixo, com a **versão 12 estável desde 06/2024**, e **uma versão 13 actualizada diariamente** com as últimas características.

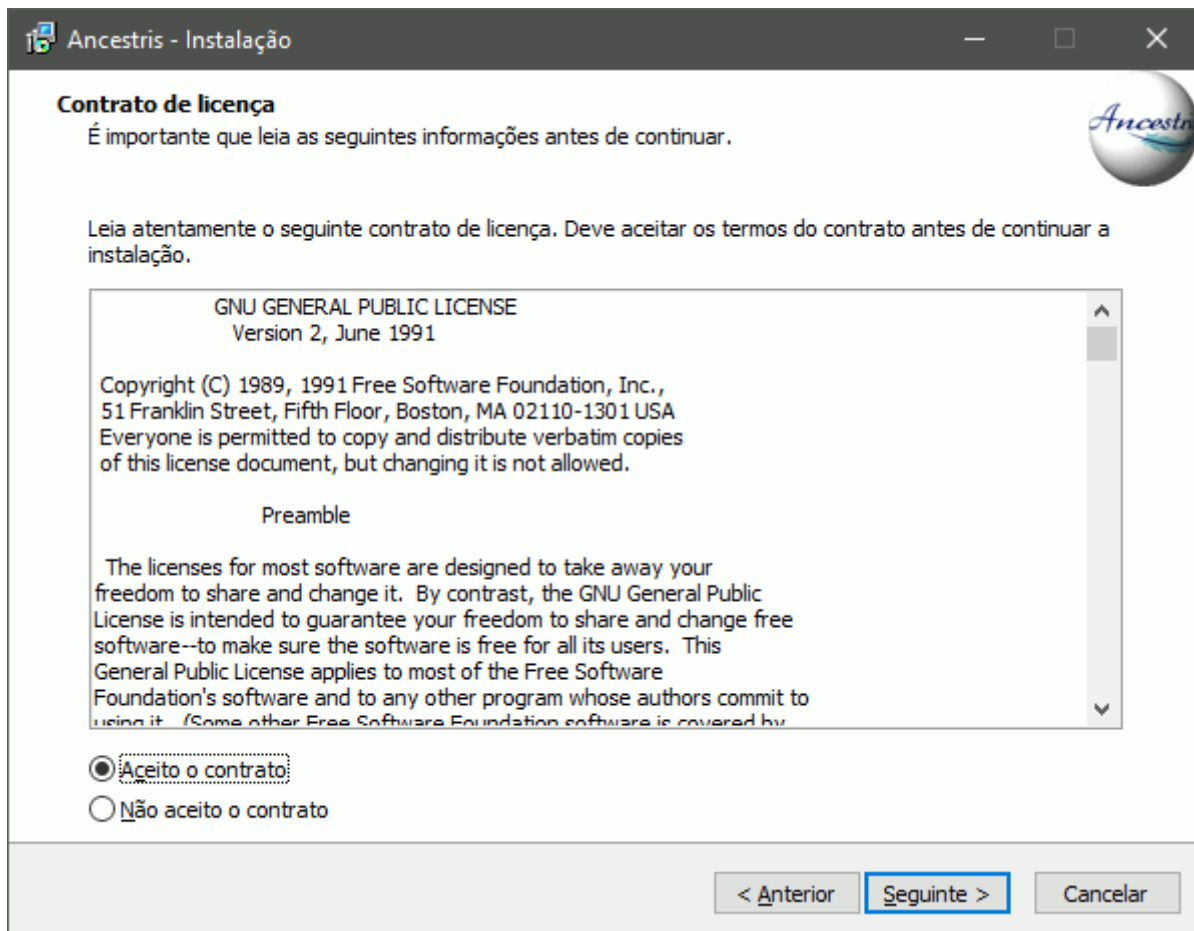
| MacOS  | Windows   | Linux   |
|--|---|---|
|   |  |  |
| <b>MacOS</b>   | <b>Windows</b>  | <b>Linux</b>  |
| As versões 12 e 13 são instaladas da mesma forma, bastando clicar no pacote baixado. | A versão 12 contém um instalador e a versão 13 é um arquivo para descomprimir.      | As versões 12 e 13 são instaladas da mesma forma, bastando um AppImage ou um arquivo. |
| <a href="#">ANCESTRIS 12</a>   | <a href="#">ANCESTRIS 12</a>  | <a href="#">ANCESTRIS 12</a>  |
| <a href="#">ANCESTRIS 13</a>   | <a href="#">ANCESTRIS 13</a>  | <a href="#">ANCESTRIS 13</a>  |
| <a href="#">COMO INSTALAR...</a>   | <a href="#">COMO INSTALAR...</a>  | <a href="#">COMO INSTALAR...</a>  |

### 2/4 - Faça duplo clique duas vezes no ficheiro transferido

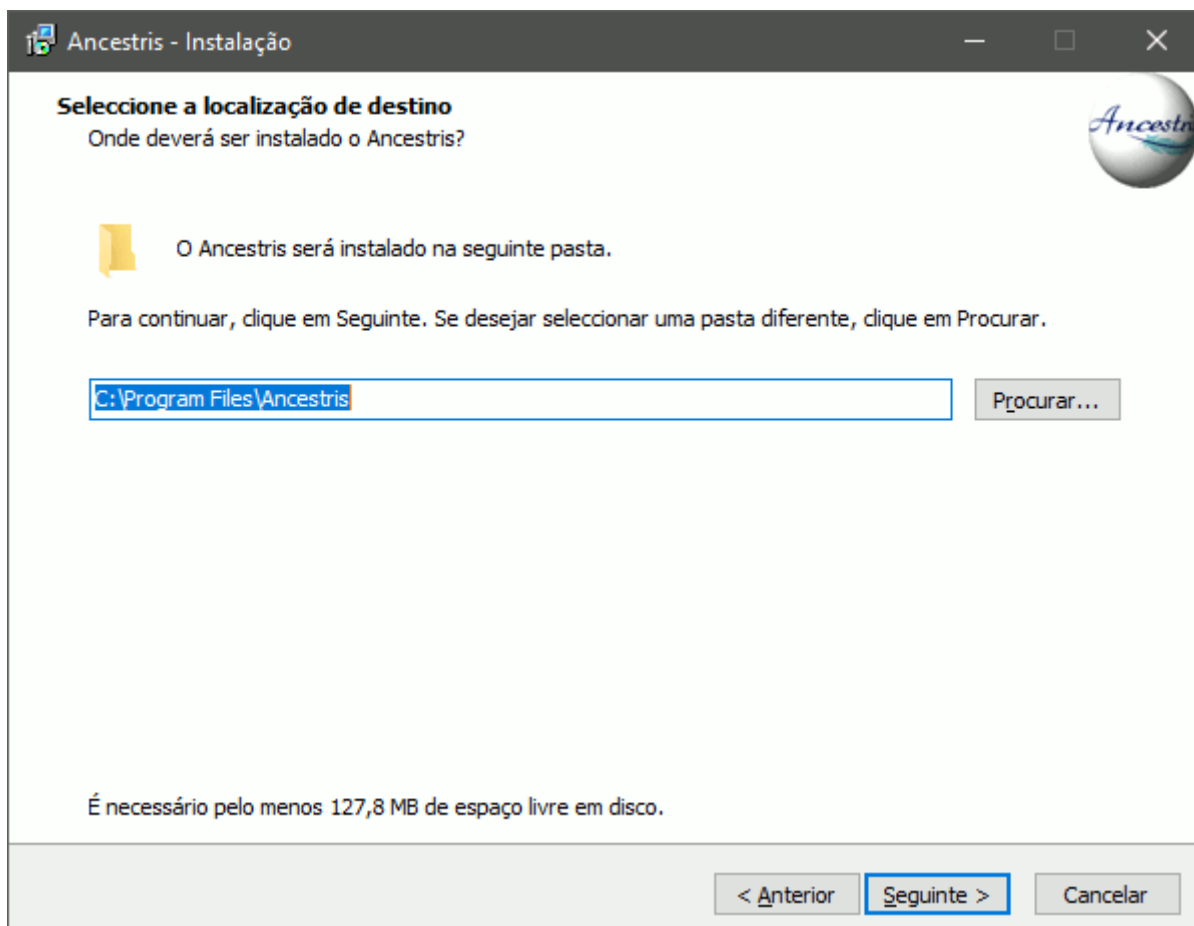
- A versão estável do Ancestris possui um assistente de configuração para Windows;



- clique em **Seguinte**;



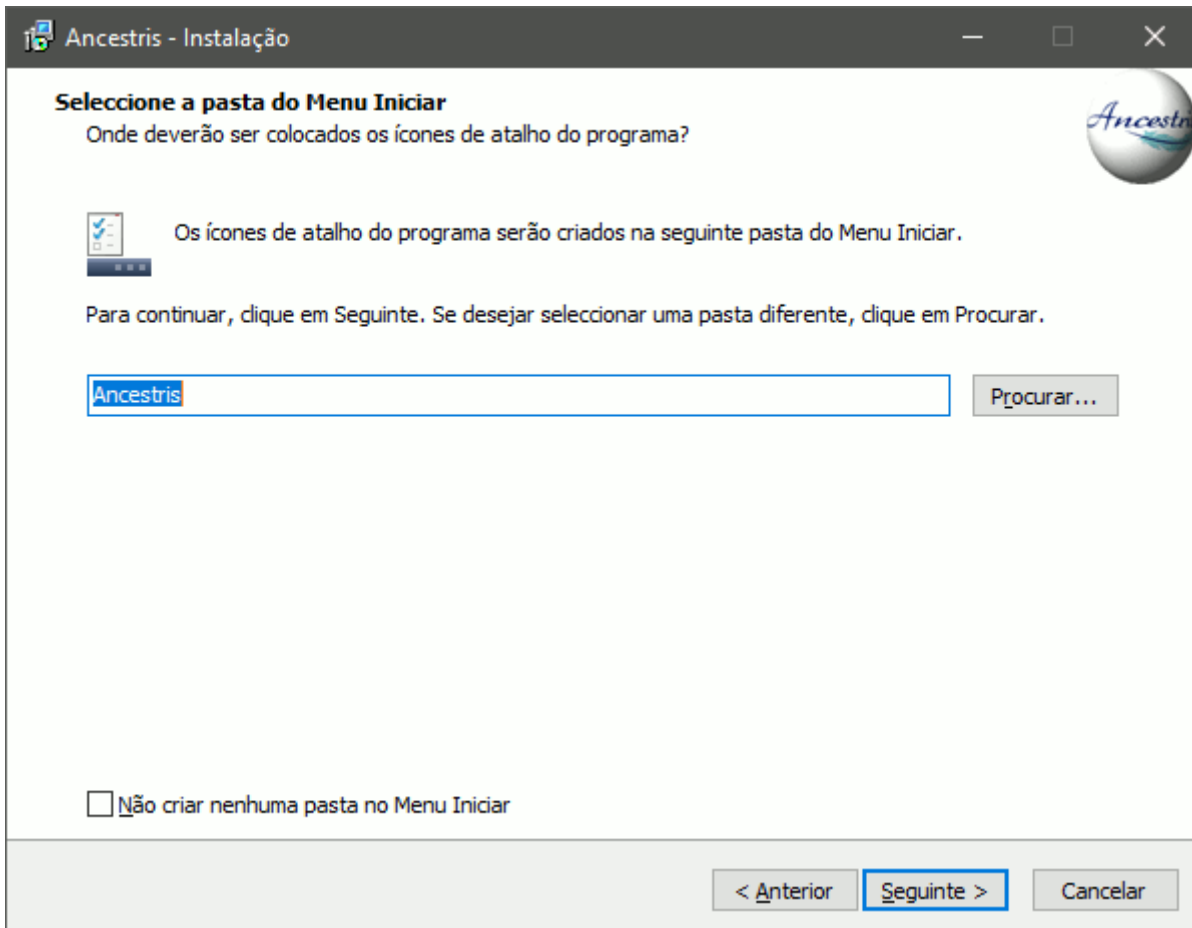
- aceite o contrato e clique em **Seguinte**;



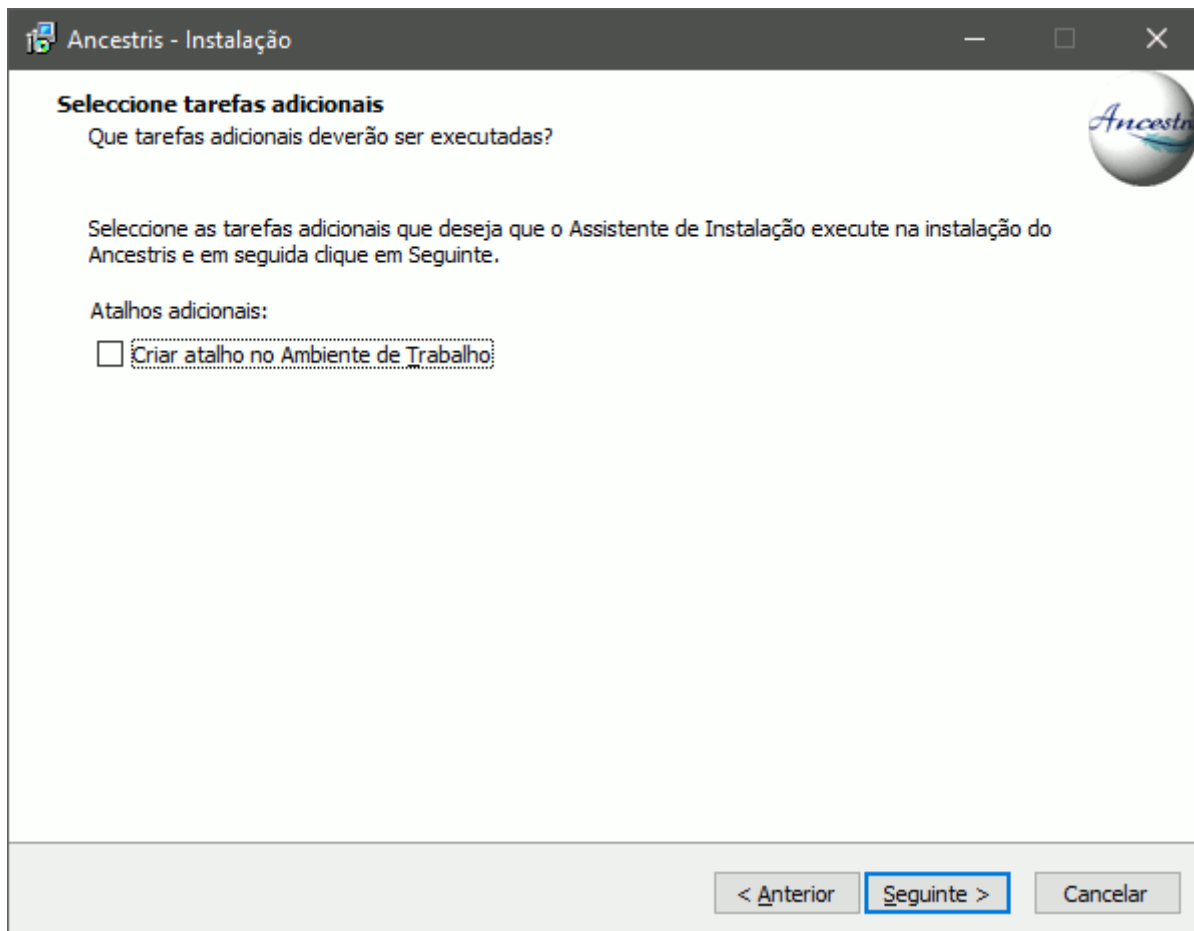
- escolha um caminho de instalação;

O caminho não deve ter acentos nem caracteres especiais.

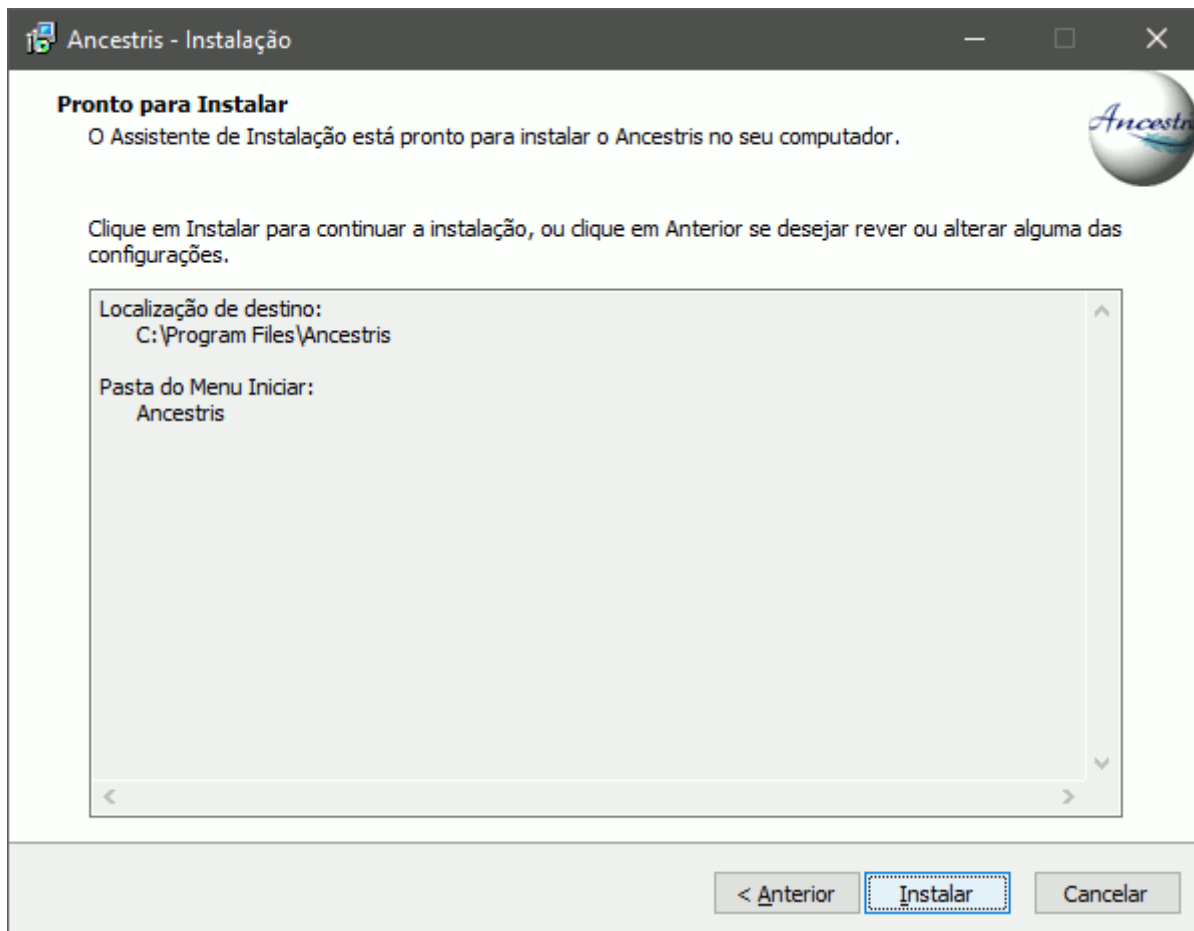
- clique em **Seguinte**;



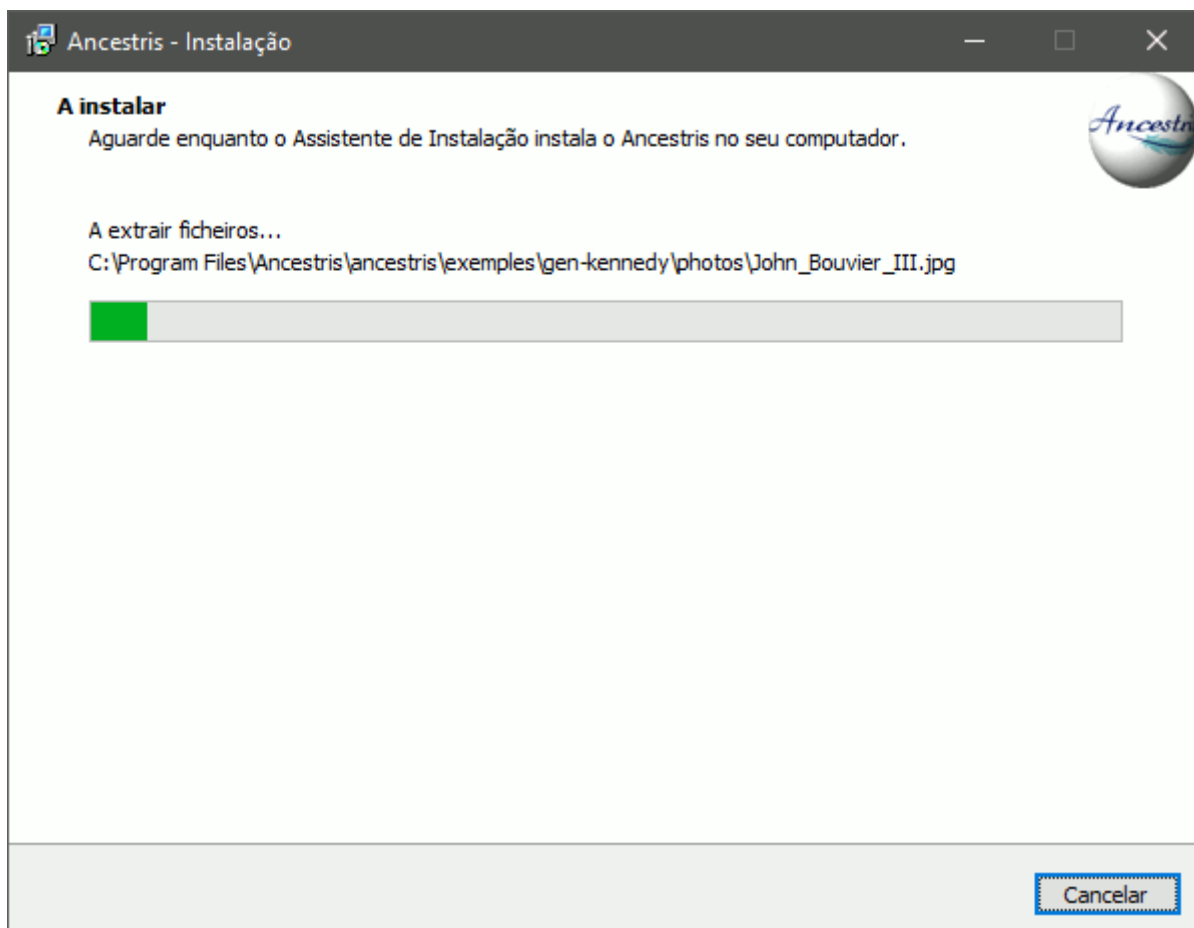
- defina um nome para o atalho no menu "Iniciar";
- pode optar por não criar nenhum atalho marcando a caixa na parte inferior esquerda da janela;
- clique em **Seguinte**;



- marque a caixa para criar um atalho na área de trabalho;
- clique em **Seguinte;**



- clique em **Instalar**;



- o programa está instalado no seu computador;



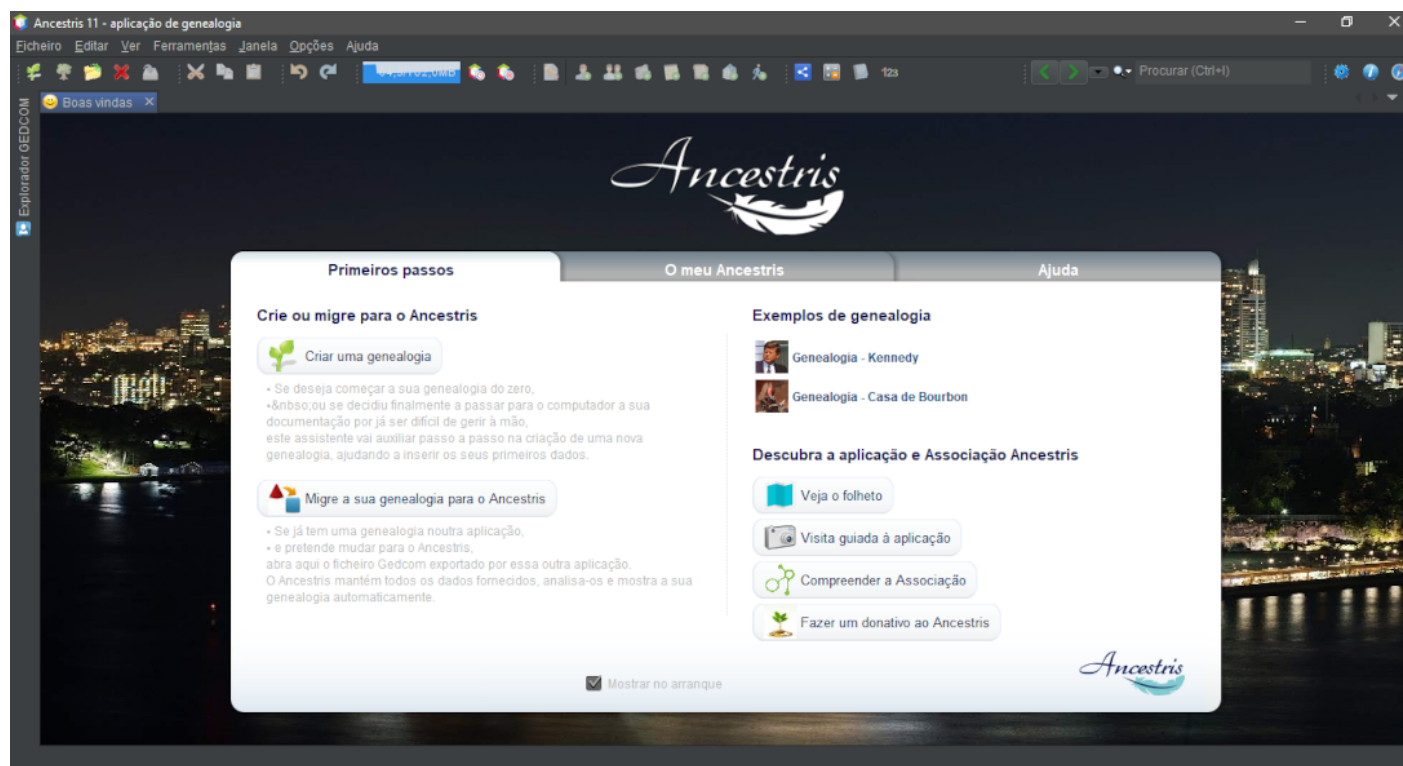
- pode iniciar directamente a aplicação com a caixa "Executar o Ancestris"

3/4 - Clique no atalho e o Ancestris é iniciado.





4/4 - Verá a página de boas vindas. Agora está tudo pronto para utilizar o Ancestris.



Revision #11

Created 14 July 2020 14:07:11 by frederic

Updated 9 June 2024 04:49:25 by pedro