

# Contactar a equipa de suporte do Ancestris (I)

Esta funcionalidade permite-lhe contactar a equipa de suporte do Ancestris por correio electrónico, descrevendo o seu problema e enviando automaticamente os itens de configuração do seu sistema, bem como o ficheiro de diário do Ancestris.



Parecer - contactar a equipa do Ancestris

**Ancestris - Contacto**

Pode enviar o seu comentário, as suas ideias, os seus potenciais problemas, etc. para nos ajudar a melhorar o Ancestris. Obrigado.

O seu nome:

O seu endereço electrónico:

Para:

Assunto:

Mensagem: Ancestris 11.0.10403 (pt)  
OS : Windows 10 10.0 (amd64)  
JRE: Oracle Corporation 14.0.1

Comentário: =====

Enviar a informação de configuração (522.432 bytes): ☒

Gravar dados da configuração ...

Enviar Cancelar

## Descrição

A janela que se abre parece um email pronto a ser enviado.

O destinatário deve permanecer support@ancestris.org.

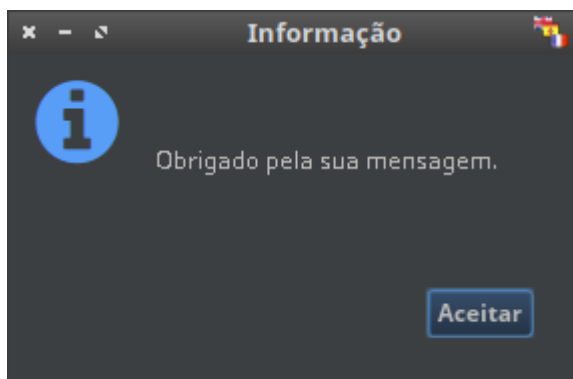
O assunto e a mensagem devem ser completados.

## Uso

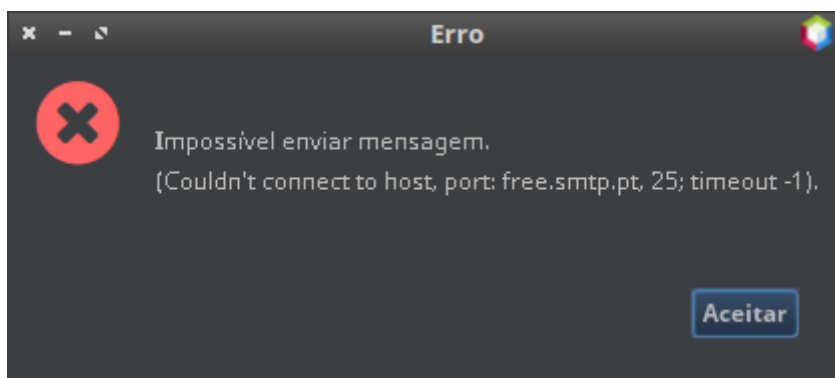
Para contactar o suporte, basta preencher o assunto da sua mensagem e escrever a mensagem. É aconselhável deixar a caixa marcada para o envio de dados de configuração. Isto permite-lhe

anexar o diário de execução ancestris.log ao email.

É também aconselhável colocar o seu nome em claro para que lhe possamos responder de forma personalizada. Se a mensagem puder ser enviada correctamente, deverá ver esta mensagem:



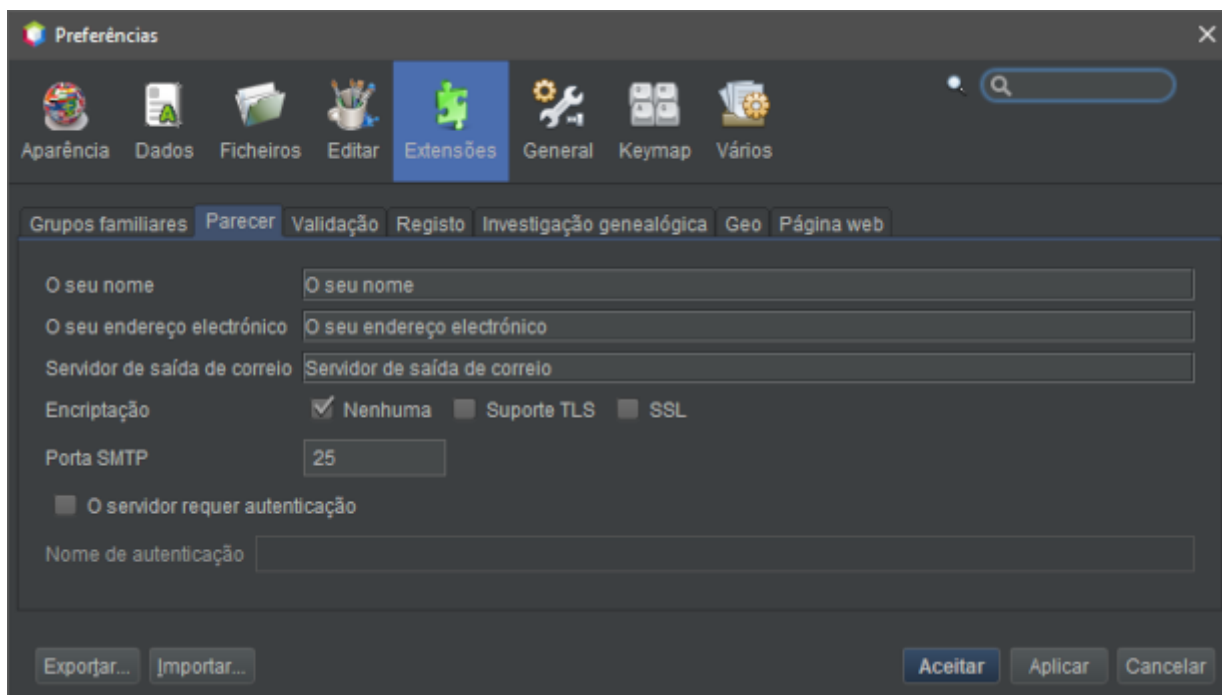
Não é necessário verificar o seu email habitual porque o email não começou a partir daí. Se Ancestris não enviar o email, receberá uma mensagem como esta, onde o servidor smtp está errado.



Se o email não chegar ao destinatário, receberá uma mensagem alguns minutos mais tarde dizendo algo como: Undelivered Mail Returned to Sender.

## Personalização

Este envio de correio é baseado na configuração prévia das suas definições de correio de saída correspondentes ao seu fornecedor de serviços de Internet. Estes parâmetros são-lhe pedidos na primeira vez que utiliza esta função, ou indo às preferências, separador Extensões, separador Comentários.



### **!!\ !!\ Imagens com textos em inglês - separadores General e Keymap**

É neste ecrã que se definem os parâmetros essenciais para enviar um email. O servidor smtp do seu ISP é aquele que coloca no seu programa de correio electrónico para enviar mensagens, não para as receber. Aqui estão alguns exemplos conhecidos de servidor smtp de envio de mensagens:

- smtp.gmail.com;
- smtp.gmx.com;
- smtp.orange.fr.

---

Revision #4

Created 8 September 2020 04:31:03 by pedro

Updated 13 January 2021 20:54:04 by pedro