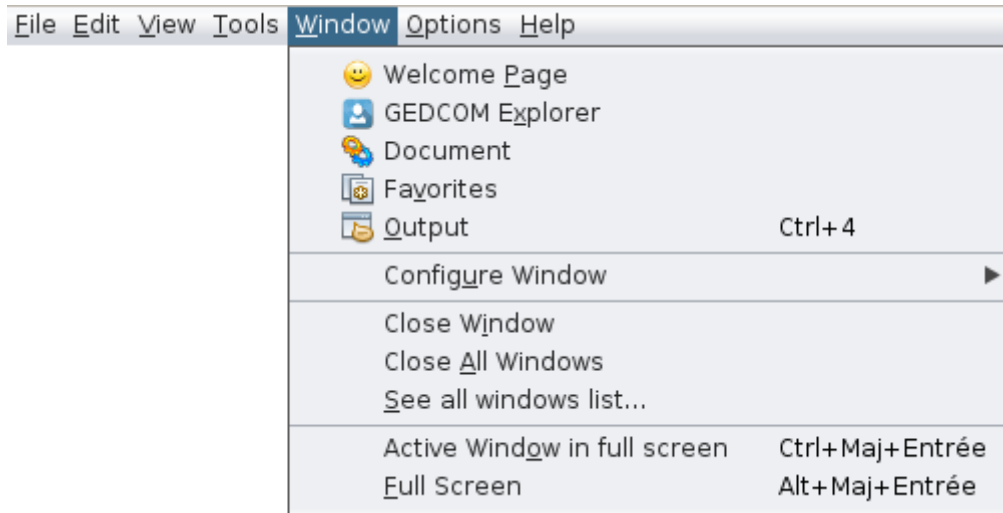


Menú Finestra

Aquest menú reagrupa totes les accions **per gestionar les finestres Ancestris**.



Cadascuna d'aquestes accions es descriuen a continuació.

Quan l'acció tingui la seva pròpia pàgina de descripció (en negreta), feu-hi clic per obtenir-ne tots els detalls.

Pàgina Benvinguda

Obre la pàgina de Benvinguda. Proporciona accés directe a diverses funcions clau d'una manera amigable.

Explorador GEDCOM

Obre l'explorador **GEDCOM**, que mostrarà les genealogies obertes i una llista d'arbres de totes les seves entitats respectives.

Document

Obre la finestra **Document**, que conté els resultats dels darrers informes.

Preferits

Obre la llista de **preferits**, un conjunt d'arxius i carpetes seleccionats amb **Arxiu / Afegeix a preferits**.

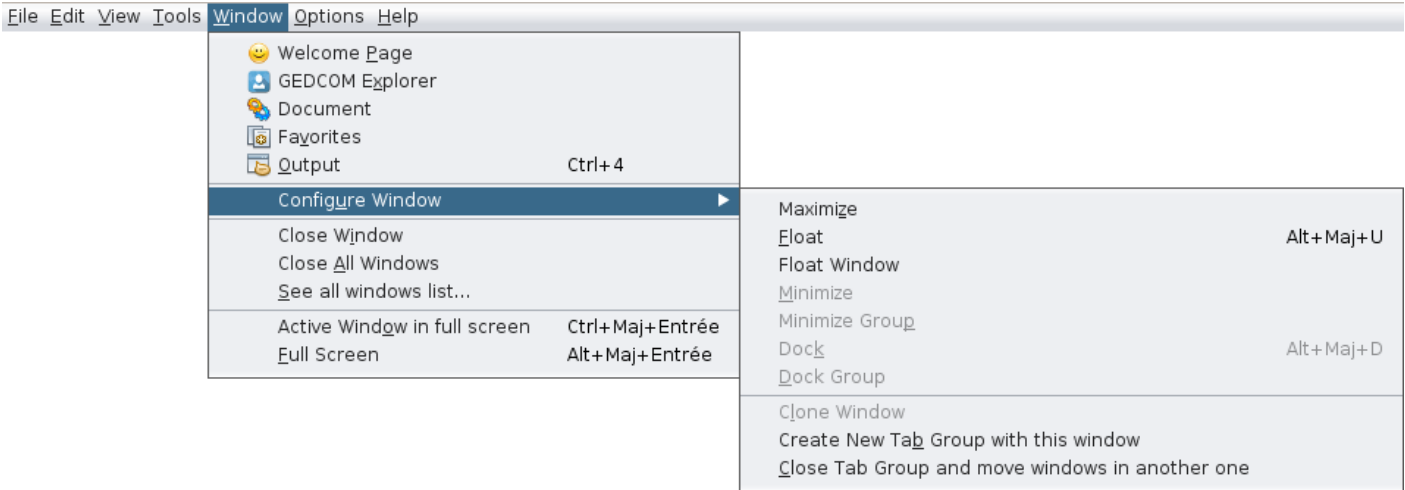
Sortida

Obre la finestra de **Sortida**, que conté el resultat de missatges interns.

Per exemple, el procés **d'importació** retornarà la llista dels canvis realitzats.

Configurar Finestra

Configura la finestra actual amb el submenú ja comentat que podem obtenir fent clic dret a la pestanya de la finestra. Veure **Espai de treball i finestres** per obtenir més informació.



Tancar Finestra

Tanca la finestra activa.

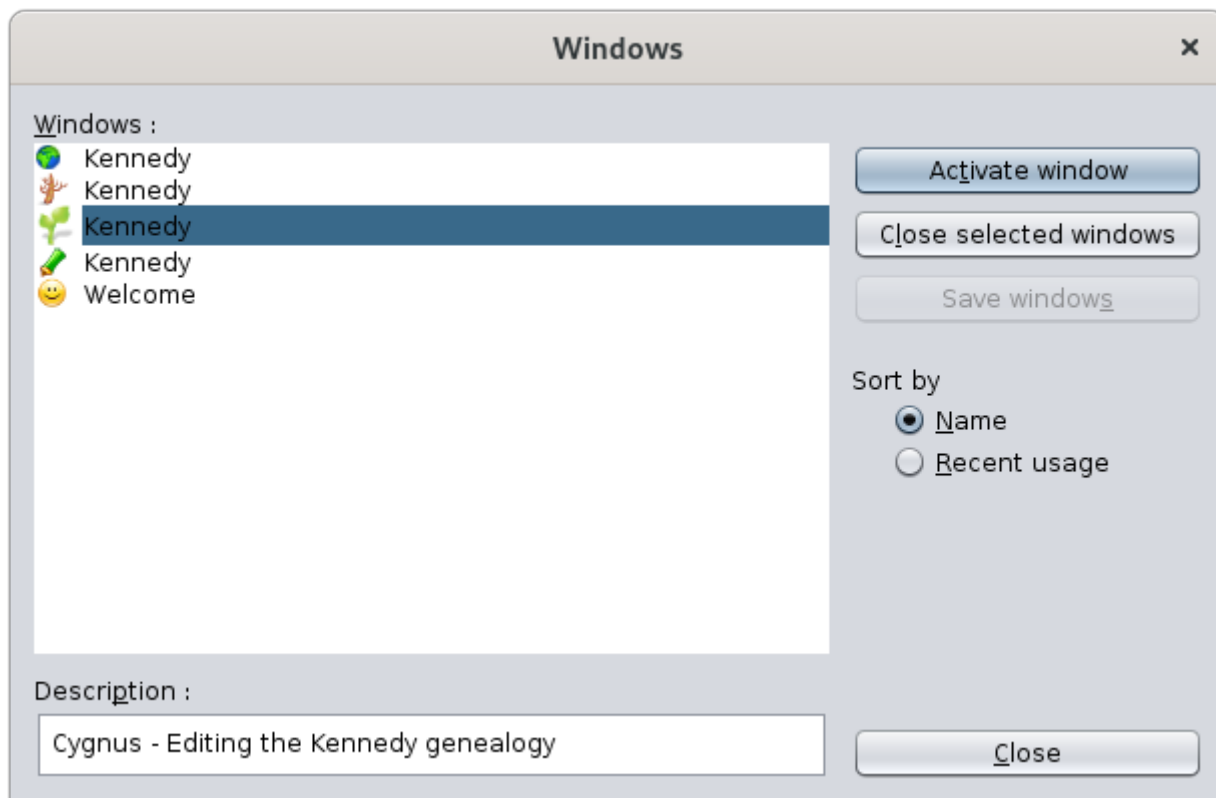
Tanca Totes les Finestres

Tanca totes les finestres del grup de pestanyes, el que conté la finestra activa.

Veure tota la llista de finestres ...

Mostra la llista completa de totes les finestres obertes a Ancestris.

Aquesta és una manera d'activar una finestra concreta des de la seva icona i nom.



La llista de finestres obertes actualment es troba a la part esquerra.

Es ressaltla la finestra seleccionada. La seva descripció i dades es mostren a continuació.

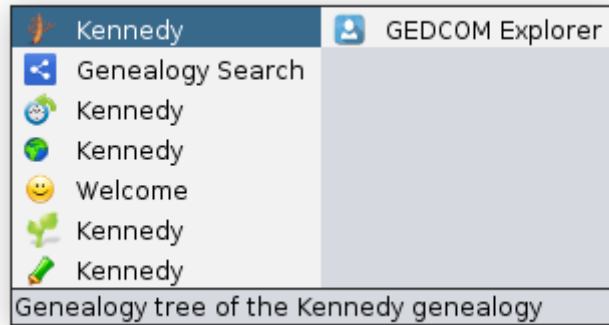
És possible seleccionar diverses finestres:

- Seleccionar la finestra desitjada i feu clic a **Activa la finestra**.
- Seleccionar diverses finestres i fer clic a **Tanca les finestres seleccionades**.

El botó d'**Ordre** ordenarà la llista de diferents maneres.

Hi ha una altra manera d'anar directament a una altra finestra. Premeu **Ctrl+Tab**, manteniu premuda la tecla **Ctrl** i utilitzeu **Tab** o **Shift+Tab** per desplaçar-vos per la llista.

Això mostrarà una petita finestra amb la llista de finestres obertes:



Les finestres amagades són les últimes de la llista i a la dreta. A dalt podem veure la finestra de l'Explorador GEDCOM que és una finestra oculta.

La línia inferior indica la descripció de la finestra.

Finestra activa a pantalla completa

Marqueu aquesta opció per a moure la **finestra activa a pantalla completa**, o tornar- la a la seva posició i mida originals.

Pantalla completa

Marqueu aquesta opció per a moure la **finestra principal d' Ancestris a pantalla completa** o tornar- la a l' estat anterior.

Revision #5

Created 14 July 2021 08:41:49 by frederic

Updated 3 June 2023 14:56:43 by jordi