

# Instal·lació pas a pas de la versió 13 en Windows

Aquesta pàgina mostra pas a pas com instal·lar Ancestris en un sistema Windows.

Les seccions a continuació són independents i no cal que es facin totes.

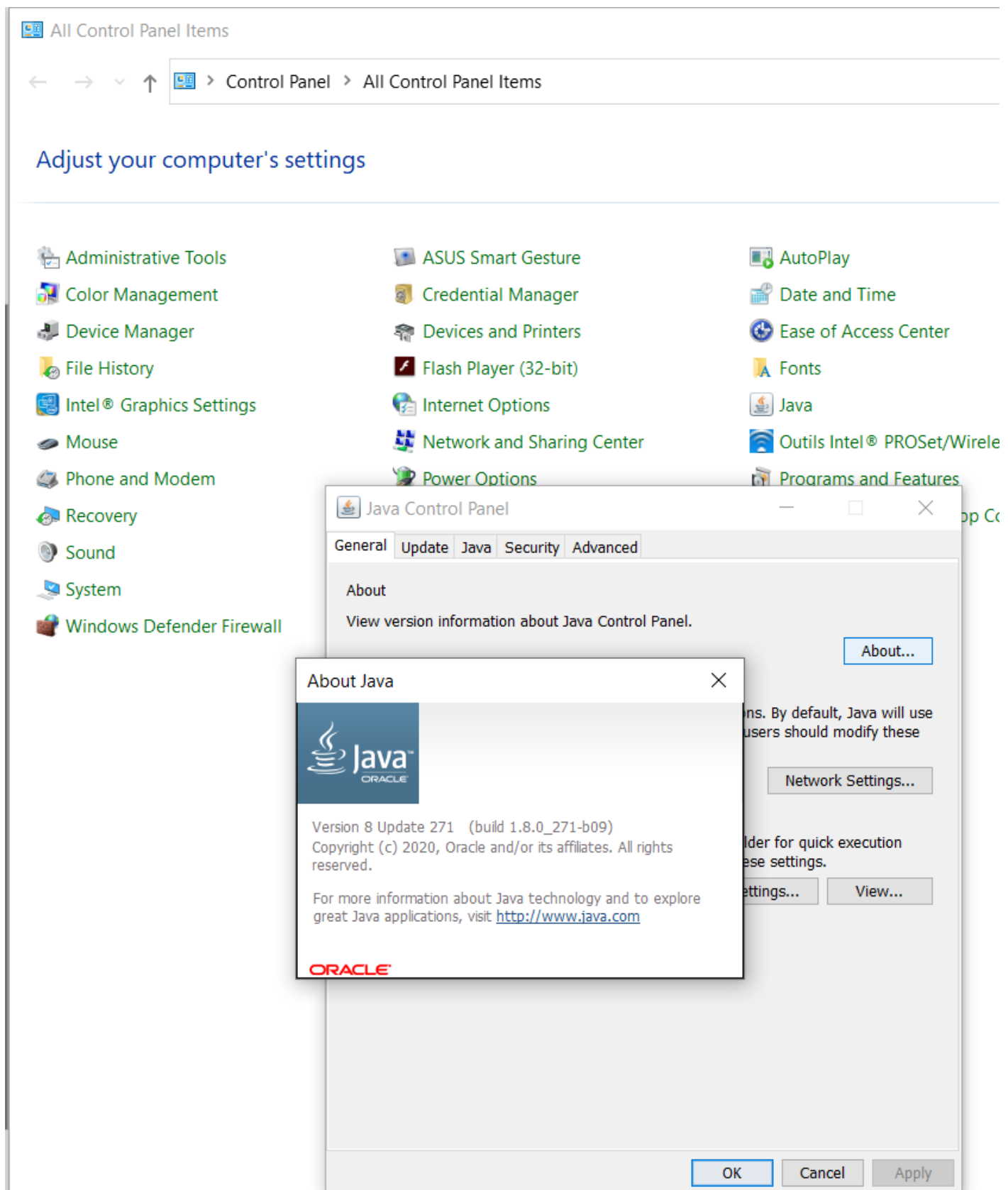
Les pantalles mostrades poden semblar diferents de les del lloc web Ancestris actuals o de la versió actual del programari Ancestris.

## Saber quina versió utilitza de Java

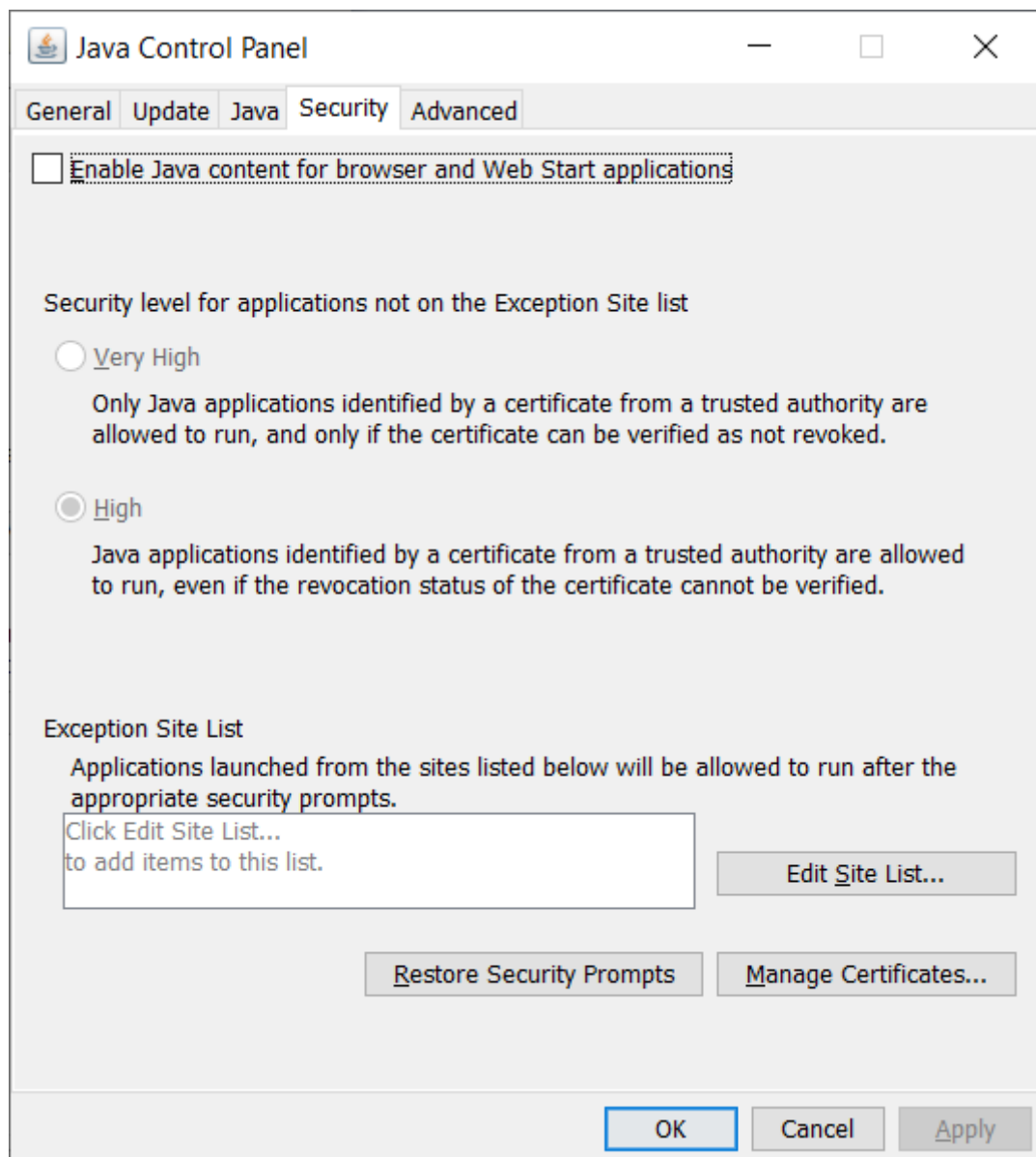
### Tauler de control de Java

Obriu el Tauler de control de Windows i després el Tauler de control de Java.

A la seva pestanya General, feu clic a "Sobre" per comprovar la versió Java instal·lada.



A la seva pestanya Seguretat, desactiveu la secció "Activa el contingut Java per a navegadors i aplicacions d'inici web" per millorar la seguretat.



## Indicador de comandaments

De forma alternativa, aquests passos us permeten identificar quina versió de Java s'executa al vostre sistema.

1 - Obriu una finestra de Windows PowerShell i entreu a CMD o obriu una finestra Sol·licitud de comandaments.

2 - Escriviu `java -version` a l'indicador. Obtindreu una pantalla com es mostra a continuació, que mostra que està instal·lada la versió 8 de Java (àlies 1.8) de 64 bits. En cas contrari, vol dir que Java no està instal·lat. [Seguiu aquestes instruccions](#) per instal·lar-lo.

```
java version "1.8.0_221"
Java(TM) SE Runtime Environment (build 1.8.0_221-b11)
```

3 - Escriuiu `exit` una o dues vegades per tancar la finestra de comandaments.

# Instal·leu Ancestris versió 13


Seguiu les instruccions a continuació des del vostre sistema Windows.

## 1/6 - Descarrega Ancestris

- Aneu a <https://www.ancestris.org>
- Feu clic a "DESCÀRREGA" al menú
- A continuació, feu clic al botó ANCESTRIS 13 del panell de Windows.
- La descàrrega pot trigar de 2 a 3 minuts

### DOWNLOAD ANCESTRIS


Ancestris is available for the three systems below, with either **version 12, stable since 06/2024**, or with **version 13, updated daily** and including all latest functionalities.



#### MacOS

For MacOS, versions 12 and 13 are installed the same way by simply clicking on the downloaded package.


[ANCESTRIS 12](#)[ANCESTRIS 13](#)[HOW TO INSTALL...](#)



#### Windows

For Windows, version 12 includes an automated installer, and version 13 is a compressed archive file to unzip.

[ANCESTRIS 12](#)[ANCESTRIS 13](#)[HOW TO INSTALL...](#)



#### Linux

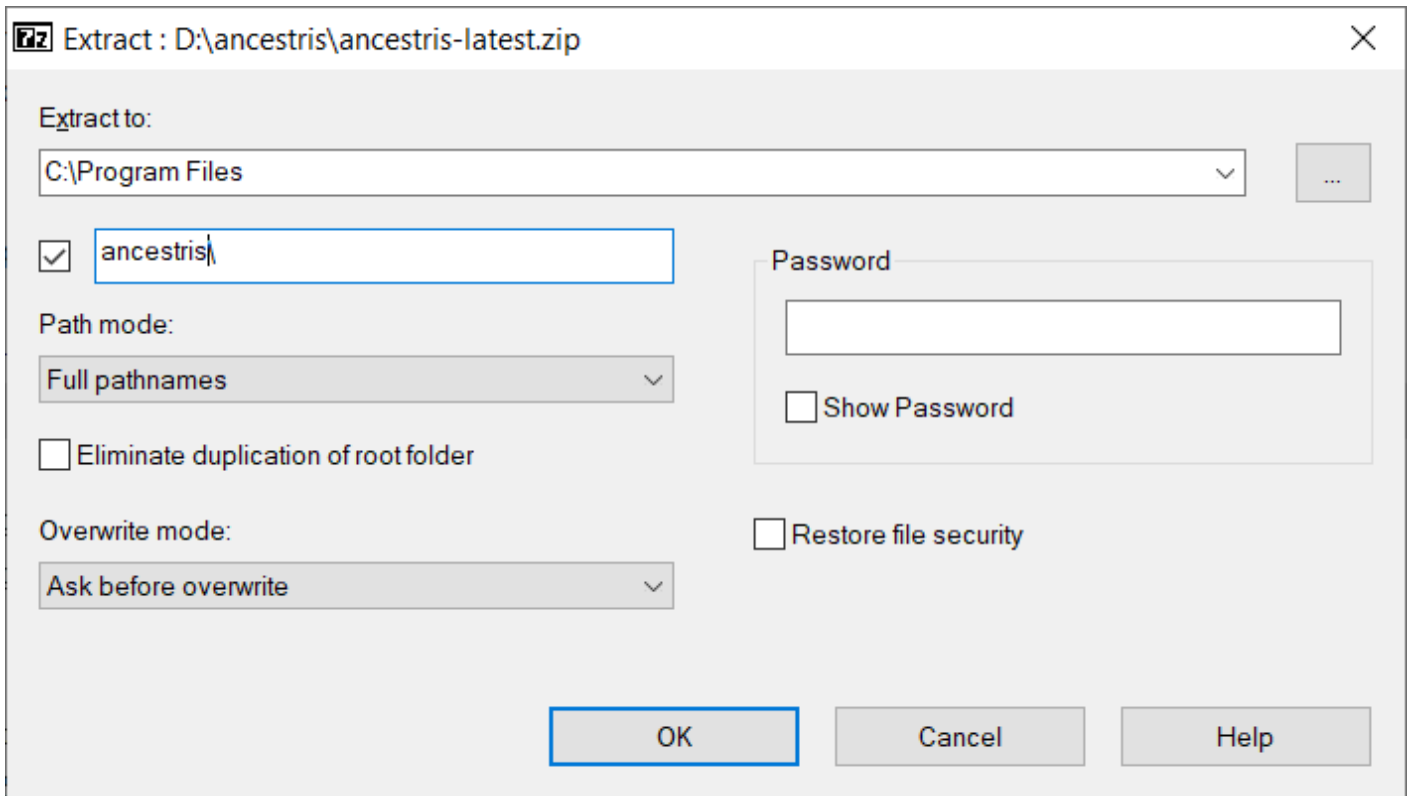
For Linux, versions 12 and 13 are installed the same way, as a clickable AppImage or as a ZIP file to unzip.

[ANCESTRIS 12](#)[ANCESTRIS 13](#)[HOW TO INSTALL...](#)

## 2/6 - Extreu el fitxer d'Ancestris

- No es necessita instal·lar Ancestris ja que funciona directament des del seu fitxer `.exe`.

- Per tant, feu clic amb el botó dret al fitxer descarregat `ancestris-latest.zip`, seleccioneu "Extreu tot" i seleccioneu una carpeta de destinació on es pugui executar el fitxer .exe.
- A *Windows 7*, descomprimiu la carpeta `C:\Program Files` en cas contrari Ancestris no s'executarà.



### 3/6 - Comproveu que s'execute el fitxer Ancestris

- A la carpeta de destinació, obriu la carpeta `ancestris` i després la carpeta `bin` ; allà el fitxer `ancestris64.exe` executarà Ancestris en un sistema de 64 bits,, mentre que el fitxer `ancestris.exe` s'executarà en un sistema de 32 bits.

Name	Date modified	Type	Size
ancestris	6/3/2020 4:03 AM	File	4 KB
<b>ancestris.exe</b>	1/12/2021 4:04 AM	Application	251 KB
ancestris.gif	5/15/2019 1:35 PM	GIF File	44 KB
ancestris.icns	5/15/2019 1:35 PM	ICNS File	122 KB
ancestris.ico	5/15/2019 1:35 PM	ICO File	65 KB
ancestris32.gif	5/15/2019 1:35 PM	GIF File	2 KB
ancestris48.gif	5/15/2019 1:35 PM	GIF File	3 KB
ancestris64.exe	1/12/2021 4:04 AM	Application	268 KB
ancestris64.gif	5/15/2019 1:35 PM	GIF File	3 KB
ancestris128.gif	5/15/2019 1:35 PM	GIF File	7 KB

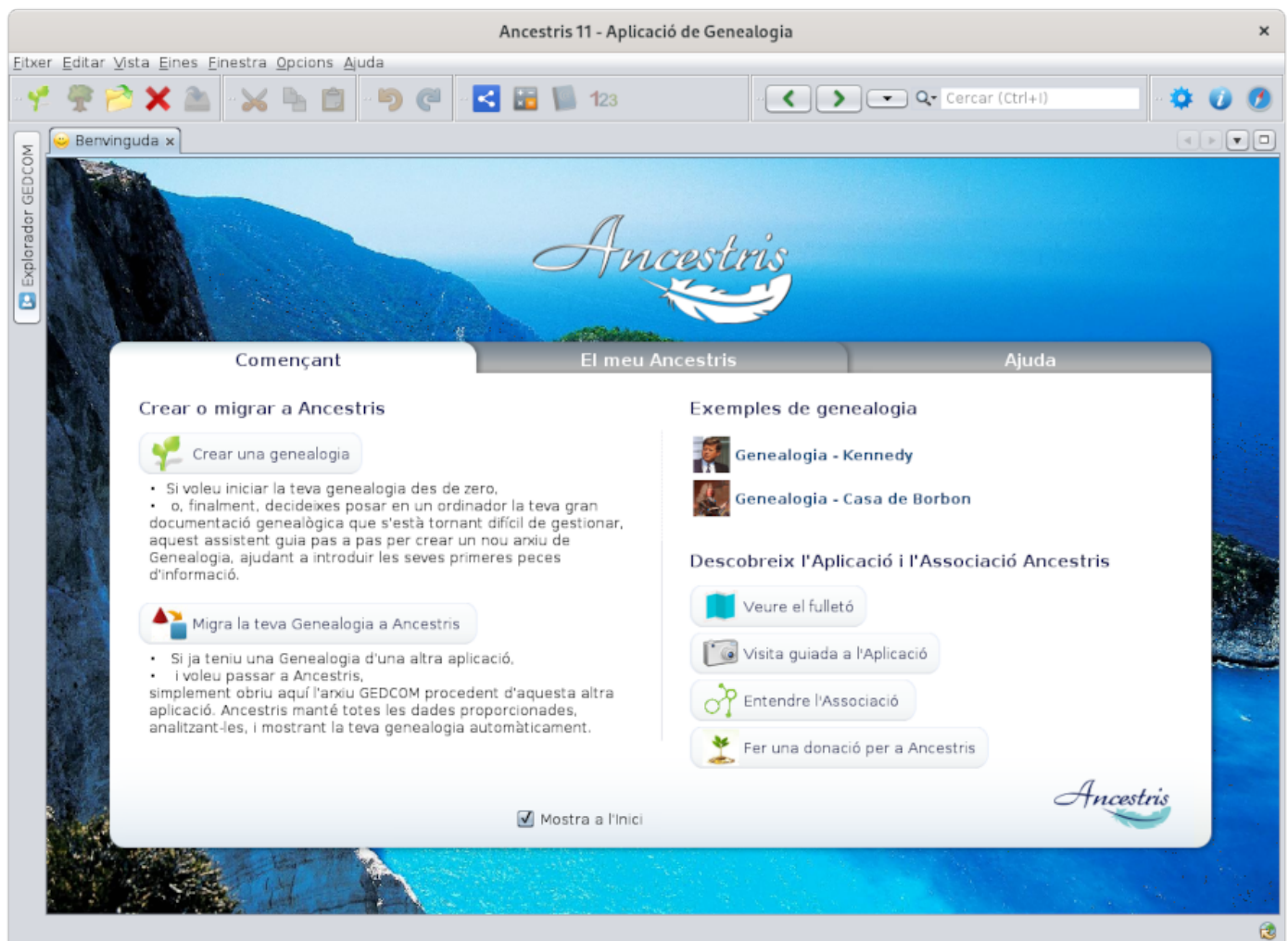
## 4/6 - Afegiu una drecera Ancestris

- Feu clic amb el botó dret al fitxer `ancestris64.exe` o al fitxer `ancestris.exe` i trieu "Pin to Start" o "Pin to Barra de tasques" per afegir una drecera al menú Inici o a la Barra de Tasques.
- A continuació, **configura la icona de la drecera Ancestris resultant**. Per això, cal fer clic amb el botó dret a la drecera i substituir la icona pel fitxer `ancestris.gif`.

## 5/6 - Feu clic a la drecera i llavors s'inicia Ancestris



6/6 -A continuació, apareix la pàgina de Benvinguda. Ara esteu preparat per utilitzar Ancestris.



Si Ancestris no s'inicia, pot ser que estigui relacionat amb un problema de versió Java. És possible que n'hagueu de canviar la versió. **Si us plau seguiu aquestes instruccions.**