

# Instal·lar i iniciar Ancestris

## Llegiu llicència i drets d'usuari

Ancestris és programari lliure, llicenciat sota la **llicència pública GENERAL de GNU v3**.

Ancestris és un programari de genealogia lliure, per a **ús de temps il·limitat**, i **un nombre il·limitat d'individus**.

Un equip de voluntaris el posen a la vostra disposició.

## Consulta la nostra configuració requerida

**Ancestris funciona en totes les últimes plataformes MacOS, Windows i Linux que executen Java.**

**Si Ancestris no s'inicia** o mostra la pantalla d'inici d'Ancestris i s'atura, generalment es relaciona amb un problema amb la instal·lació de Java.

Per utilitzar Ancestris, és necessari tenir la següent configuració:

- **Java versió 8 a 21.**
- Només podem donar suport a les versions LTS de Java, tot i que Ancestris podria funcionar correctament amb altres versions intermèdies.
- 2 Gb RAM
- 200 Mb d'espai disponible al disc
- Una pantalla prou gran, 1920 x 1080 mínim recomanat

## Java és un requisit previ

Per utilitzar Ancestris, heu de tenir instal·lat **Java** al vostre sistema.

Ancestris és compatible i s'ha provat amb la versió esmentada anteriorment.

Per descobrir quina versió de Java està instal·lada al vostre sistema, altres versions de Java disponibles, com canviar entre versions Java o requisits tècnics de Java, consulteu la **pàgina d'instal·lació de Java**.

## Nota per als usuaris de macOS

Ancestris ve amb un llançador natiu de macOS que requereix la versió **10.14.4 de macOS com a mínim**.

Per als usuaris amb una versió anterior del macOS, consulteu **aquest procediment per iniciar Ancestris**.

# Instal·lació

Si necessiteu passos detallats d'instal·lació, llegiu la guia pas a pas a continuació corresponent al vostre sistema:

- ✓ **Guia d'instal·lació pas a pas per MacOS**
- ✓ **Guia d'instal·lació pas a pas versió 12 per Windows**
- ✓ **Guia d'instal·lació pas a pas versió 13 per Windows**

El que segueix és la visió general de la instal·lació i els enllaços en cas de problemes o per canviar la configuració d'inici.

## Anar a descarregar des del lloc Ancestris

Ancestris es pot descarregar gratuïtament des de la nostra pàgina, **<https://www.ancestris.org>** mitjançant l'opció de DESCÀRREGA.



## Escull la versió de Ancestris

Hi ha dues versions disponibles.

- Escullir **la versió estable 12 si té com objectiu l'estabilitat** i no necessita beneficiar-se de les últimes novetats.
- Escullir **la versió diària 13 si vol beneficiar-se de les darreres funcionalitats.**

Totes les versions funcionen en qualsevol dispositiu sota qualsevol sistema operatiu que pugui utilitzar Java.

Totes les versions funcionen amb totes les traduccions existents.

Totes les versions són versions completes i permeten un ús il·limitat.

## Descarregar Ancestris

Es mostra la secció de descàrregues del lloc Ancestris.

## DOWNLOAD ANCESTRIS

Ancestris is available for the three systems below, with either **version 12, stable since 06/2024**, or with **version 13, updated daily** and including all latest functionalities.



### MacOS

For MacOS, versions 12 and 13 are installed the same way by simply clicking on the downloaded package.

[ANCESTRIS 12](#)

[ANCESTRIS 13](#)

[HOW TO INSTALL...](#)



### Windows

For Windows, version 12 includes an automated installer, and version 13 is a compressed archive file to unzip.

[ANCESTRIS 12](#)

[ANCESTRIS 13](#)

[HOW TO INSTALL...](#)



### Linux

For Linux, versions 12 and 13 are installed the same way, as a clickable AppImage or as a ZIP file to unzip.

[ANCESTRIS 12](#)

[ANCESTRIS 13](#)

[HOW TO INSTALL...](#)

- Fer clic al botó de versió Ancestris del vostre sistema operatiu
  - **macOS**. Descarregarà un fitxer pkg.
  - **Windows**. **Windows**. Descarregarà un arxiu exe o zip depenent de la versió d'Ancestris.
  - **Linux**. Passant el cursor per sobre dels botons, apareixerà un menú on es pot triar el fitxer AppImage o un fitxer ZIP.
- El fitxer descarregat serà específic del sistema operatiu que escolliu
- Seguiu els passos suggerits pel vostre navegador d'Internet i deseu el fitxer
- La descàrrega trigarà uns segons i donarà lloc a un fitxer d'uns 95Mb o 131 Mb per a Windows exe arxiu.

## Escullir la carpeta Ancestris

Al final de la descàrrega, el fitxer es col·locarà a la carpeta de `download` predeterminada.

Si es sap on és aquesta carpeta, comproveu la configuració del navegador d'Internet o bé feu clic a la icona descarregada del navegador.

Des d'aquesta carpeta, es pot moure el fitxer descarregat on es vulgui de l'ordinador. La plataforma de programari utilitzada per Ancestris és Netbeans. Per tant, els accents al camí d'instal·lació estan prohibits. Al macOS, la versió estable s'instal·la per defecte a /Aplicacions.

# Inici Ancestris

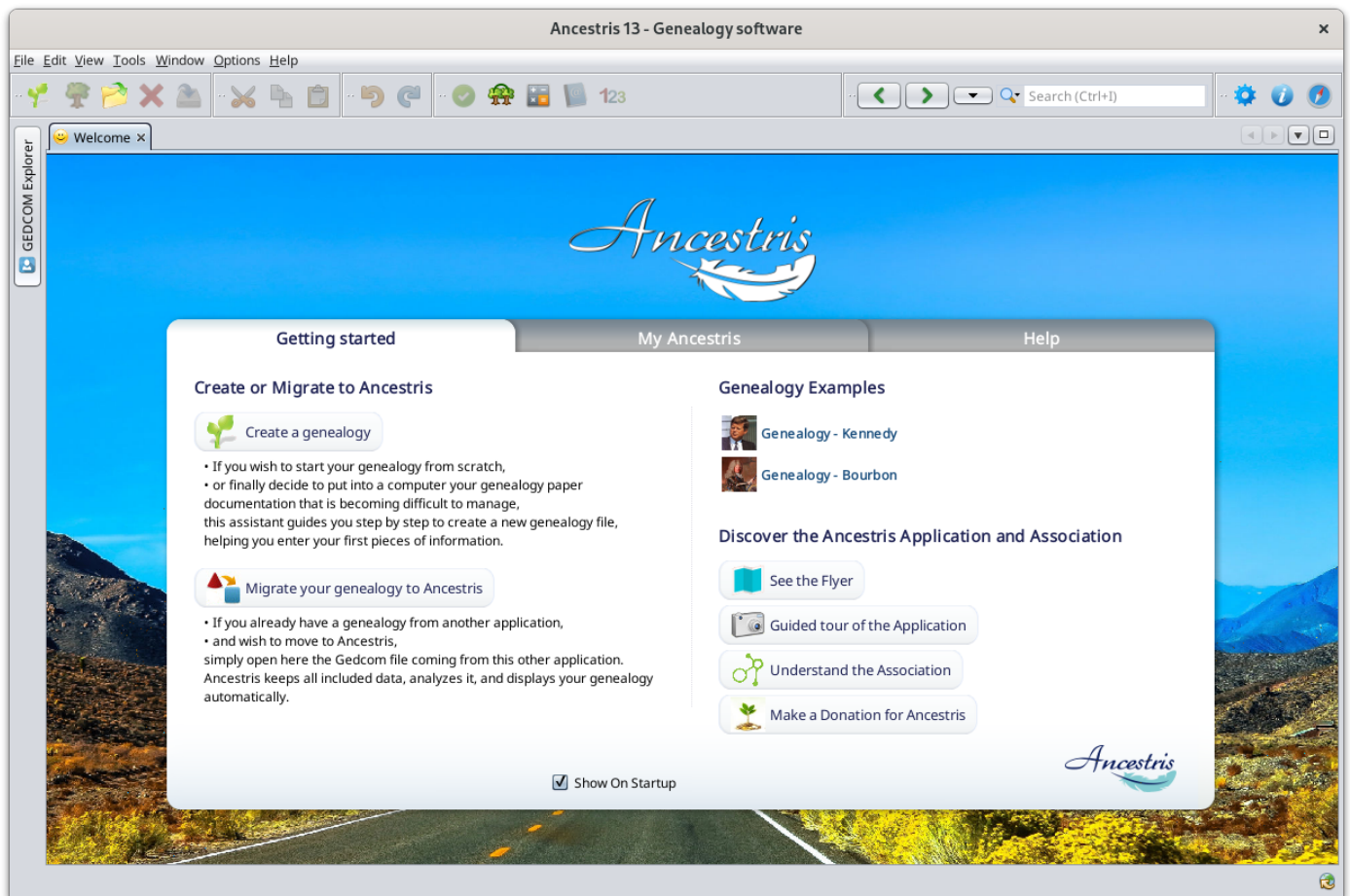
La manera d'iniciar Ancestris difereix lleugerament en funció del OS que tingueu.

Els fitxers d'Ancestris estaran dins de la carpeta `ancestris`. Consultar la pàgina **Fitxers de programari** per tenir la vista detallada de la carpeta `ancestris`.

**Per iniciar Ancestris**, executar el fitxer descarregat o bé executar l'executable a la carpeta bin que correspon al sistema operatiu que esteu utilitzant.

- **macOS** : fer clic al fitxer del paquet i Ancestris s'instal·larà a la carpeta Aplicacions, des de la qual es pot iniciar Ancestris.
- **Windows** : per a la versió 12, només cal fer doble clic al fitxer exe descarregat `Ancestris12Setup.exe`. Aquest programa d'instal·lació ajuda en la instal·lació d'Ancestris i també crearà la icona de iniciació. Per a la versió 12, executar el fitxer `ancestris64.exe` a la carpeta bin.
- **Linux**: fer clic al fitxer AppImage o descomprimir l'arxiu i, a continuació, fer doble clic al fitxer 'ancestris' de la carpeta bin.

Independentment de la versió, això és el que es veu quan s'inicia Ancestris.



## Resolució de problemes

Si necessiteu passos detallats d'instal·lació, llegiu la guia pas a pas a continuació corresponent al vostre sistema:

- ✓ **Guia d'instal·lació pas a pas per MacOS**
- ✓ **Guia d'instal·lació pas a pas versió 12 per Windows**
- ✓ **Guia d'instal·lació pas a pas versió 13 per Windows**

**Si Ancestris no s'inicia** o mostra problemes la pantalla d'Ancestris i s'atura, generalment es relaciona amb un problema amb la instal·lació Java.

Ja sigui que Java no està instal·lat o Ancestris no el troba o troba una versió incompatible o troba una versió danyada.

Si us plau comprovar la **pàgina d'instal·lació de Java** per l'ajuda.

# Personalització

## Icona d'accés directe

**Si necessita personalitzar una drecera amb una icona bonica per començar Ancestris**, si us plau comprovi la documentació del seu sistema operatiu de com crear-lo, i senti's lliure d'utilitzar l'arxiu d'imatge inclòs ancestris. gif proporcionat dins dels arxius de softwares. ,

Per a MacOS, consulteu la guia **pas a pas**.

Per a Windows, consulteu la **guia pas a pas**.

Per a Linux, hi ha diversos d'aquests procediments, i molt diferents d'un sistema a un altre.

## Configuració d'inici

Per exemple, es **pot personalitzar la manera com s'inicia l'assignació de la memòria**. En cas que necessiti personalitzar la forma en que s'inicia Ancestris, si us plau referiu-vos a la **pàgina de configuració d'inici** .

## Configuració d'usuari

Si esteu interessats en saber on són els **fitxers de configuració de l'usuari**, consulteu la **pàgina de fitxers de configuració del programari i l'usuari**.