

Configuració d'iniciació

És possible personalitzar els paràmetres d'inici d'Ancestris.

En general, no haureu de definir-los ni modificar-los.

Tanmateix, en algunes circumstàncies concretes, és possible que vulgueu modificar-los una mica.

És tan senzill com editar la línia al fitxer de configuració d'Ancestris. Consulteu la [ubicació de la pàgina del fitxer de configuració](#) per saber on es troba.

Definiu la mida de la memòria per a grans genealogies

Ancestris funciona perfectament amb genealogies de diverses desenes o milers d'individus.

Podeu aconseguir que Ancestris funcioni amb diverses genealogies alhora.

Recomanem una memòria de 4 Gb per a genealogies molt grans.

Ancestris pot obrir i gestionar una simple genealogia de 600.000 persones.

Per a genealogies molt grans, us recomanem que canvieu els paràmetres d'inici d'Ancestris per augmentar la mida de memòria màxima de Java.

- Paràmetre a canviar: `-J-Xmx` per a 8 Gb per exemple.

```
default_options="-J-Xmx8g --laf Nimbus --branding ancestris --locale fr -J-Xms96m"
```

També recomanem, si cal, reiniciar el dispositiu i iniciar només Ancestris i res més, de manera que tota la memòria disponible s'assignarà a Ancestris.

Estableix l'idioma predeterminat

L'idioma per defecte es pot configurar en les preferències d'Ancestris.

També es pot inicialitzar a un idioma que desitgeu mitjançant la configuració d'inici.

- Paràmetre a canviar: `--locale` al codi de 2 dígit de la llengua. Exemple : "en".

```
default_options="-J-Xmx1g --laf Nimbus --branding ancestris --locale en -J-Xms96m"
```

Definiu l'aspecte i la sensació predeterminats

L'aparença i aspecte predeterminats es poden definir en les preferències d'Ancestris.

També es pot inicialitzar amb l'aparença que escolliu mitjançant la configuració d'inici.

- Paràmetre a canviar: `--laf` a l'aparença i el nom proporcionat en les preferències de Ancestris.

```
default_options="-J-Xmx1g --laf Nimbus --branding ancestris --locale en -J-Xms96m"
```

Per veure l'aparença estàndard, elimineu el paràmetre de la línia.

Definiu la mida de la icona per defecte

En circumstàncies molt rares, si modifiqueu la mida predeterminada dels tipus de lletra i icones del vostre ordinador o si feu servir una pantalla molt gran, Ancestris pot mostrar les seves icones d'una mida massa petita.

És possible augmentar els aspectes de les icones amb Ancestris mitjançant el mètode següent, però només amb Java 11.

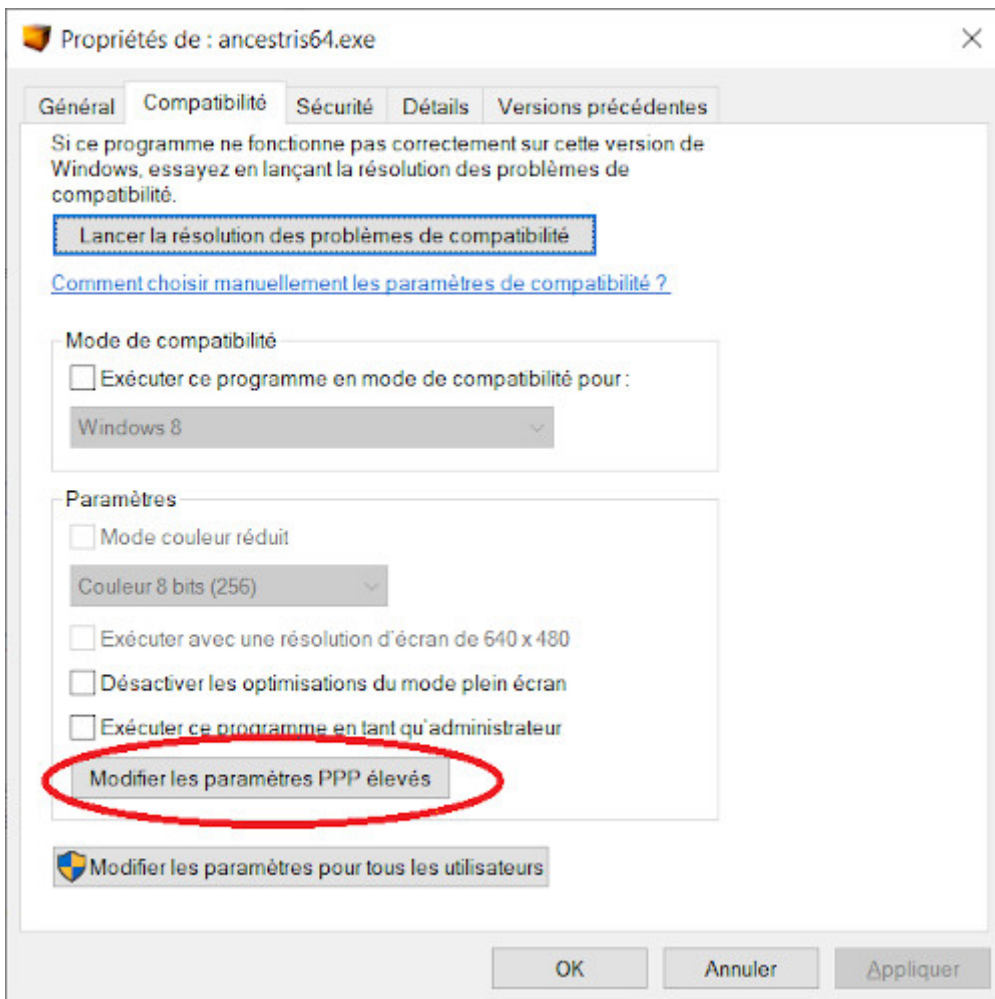
- Paràmetre a canviar: `-J-Dsun.java2d.uiScale=1.5`

```
default_options="-J-Xmx1g --laf Nimbus --branding ancestris --locale en -J-Xms96m -J-Dsun.java2d.uiScale=1.5"
```

Instruccions específiques de Windows

Una altra manera de forçar la mida de les icones a Windows amb la versió 8 de Java és la següent.

Feu clic amb el botó dret a `ancesris.exe` o `ancestris64.exe`, seleccioneu, **Propietats** i seleccioneu la pestanya **Compatibilitat**.



Feu clic a **Canvia la configuració dels DPI**.



Posi l'elecció a **Sistema**, validi amb correcte i llavors reprengui Ancestris.

Revision #4

Created 4 July 2020 11:58:41 by frederic

Updated 24 July 2020 15:54:48 by frederic