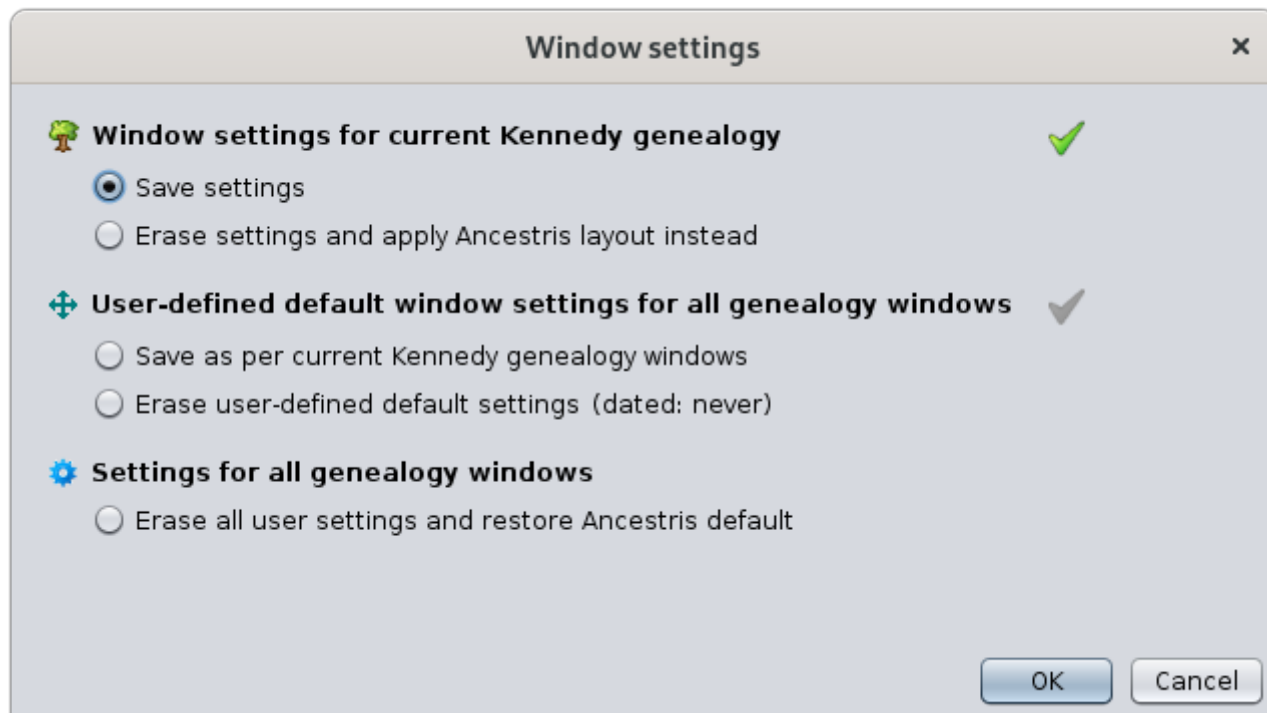


Ventanas

Ancestris le permite guardar las posiciones y tamaños de las ventanas para cada genealogía o para todas.



Se puede acceder a este panel desde el menú [Opciones/Guardar configuración de pantalla...](#)

Principios

Alcance de esta configuración de ventana

La configuración de la ventana define tres elementos de la ventana:

1. las ventanas que automáticamente se **abren** para una genealogía,
2. su **posición**,
3. y su **tamaño**.

Lo que defina dentro de cada ventana depende de la configuración de vista específica y no se aplica a esta página.

Inversamente, cualquier cosa que haga con las acciones dentro de esta página no altera la configuración de ventana individual dentro de una ventana.

Tres niveles de Configuración de ventanas

Se han definido tres niveles de configuración de ventana para Ancestris.

Por genealogía

Este nivel memoriza una configuración específica de apertura/posición/tamaño para una genealogía dada.

Cada genealogía puede tener su propia configuración.

Estas configuraciones se guardan cada vez que cierra una genealogía o cuando elige la primera acción desde el panel de configuración de la ventana.

Predeterminado definido por el usuario

Este nivel define una configuración general de apertura/posición/tamaño que se aplicará a todas las genealogías, siempre que no tengan una configuración propia.

Si abre una genealogía por primera vez, se abrirá usando esta configuración de ventana definida por el usuario si existe, o en caso contrario la configuración predeterminada de Ancestris.

Si abre una genealogía que ya tiene su propia configuración de ventana, puede borrarla y la definida por el usuario se aplicará si existe; de lo contrario, se aplicará la predeterminada de Ancestris.

Predeterminado Ancestris

Este nivel es la configuración predeterminada si no se ha definido ninguna otra configuración. Esta es la configuración que está visible la primera vez que abre Ancestris.

De forma predeterminada, solo hay dos vistas abiertas, la vista de árbol en el lado izquierdo y el editor predeterminado en el lado derecho.

Descripción

El panel de configuración de la ventana muestra los tres niveles descritos anteriormente y para cada uno de los dos primeros, puede guardarlo o borrarlo.

Guardar ajustes

Guarda las posiciones de la ventana tal como se muestran actualmente, solo para la genealogía actualmente seleccionada.

Cerrar la genealogía también guardará la configuración de la ventana.

Borra la configuración y aplica en su lugar el diseño definido por el usuario/diseño de Ancestris

Borra la configuración de la ventana para la genealogía actual.

Esto cambiará la posición de las ventanas a la configuración de ventana definida por el usuario o, de lo contrario, a la configuración de ventana predeterminada de Ancestris.

Ancestris le preguntará si la genealogía actual se puede cerrar y volver a abrir para aplicar el cambio.

Guardar según las ventanas de genealogía actuales

Guarda la configuración actual de la ventana y la define como la configuración predeterminada cuando abre una nueva genealogía o restablece la configuración de la ventana.

Borrar la configuración predeterminada definida por el usuario


Borra la configuración de ventana predeterminada definida por el usuario.

Borra todas las configuraciones de usuario y restaura los valores predeterminados de Ancestris

Borra todos los ajustes de la ventana. Se mantendrán los ajustes de visualización dentro de cada ventana.

Ancestris deberá cerrar cada genealogía abierta y reiniciarse. Ancestris pedirá permiso.

Establecer marca

Puede saber si se ha definido una configuración de ventana para un nivel dado mirando la marca de verificación verde en el lado derecho del panel: . El panel en la parte superior de la página muestra que se ha definido una configuración de ventana para la genealogía de Kennedy, pero no se ha definido ninguna para todas las genealogías.

Uso

El objetivo principal del panel de configuración de la ventana es permitirle guardar o borrar la configuración de la ventana.

Las acciones anteriores se explican por sí mismas si tiene una de las necesidades anteriores.

Aquí hay un ejemplo de una necesidad que no es directamente visible a través de las acciones anteriores. Se puede lograr usando las acciones descritas anteriormente.

Si desea restablecer una genealogía a la configuración predeterminada de Ancestris aunque haya definido una configuración de ventana definida por el usuario

Si desea borrar la configuración de la ventana definida por el usuario:

1. primero borrarlos,
2. y luego borre los de genealogía.

Si desea mantener la configuración de la ventana definida por el usuario, tendrá que usar una genealogía intermediaria para mantener la configuración de la ventana definida por el usuario para recuperarla más tarde.

1. Abra cualquier otra genealogía. Se abrirá utilizando la configuración de ventana definida por el usuario. O bien, borre su configuración de ventana específica. Esta otra genealogía contendrá la configuración de ventana deseada que desea conservar.
2. Borrar la configuración de la ventana definida por el usuario
3. Seleccione su genealogía inicial
4. Borra su configuración de ventana específica. Aplicará el valor predeterminado de Ancestris como se desee.
5. Seleccione la otra genealogía y guarde la configuración de la ventana definida por el usuario.

Por supuesto, esta es una necesidad bastante inusual y este método puede parecer una solución compleja.

El propósito de este ejemplo es mostrarle una forma general de mantener cualquier configuración de ventana dada, siempre que tenga una genealogía para mantenerla.

