

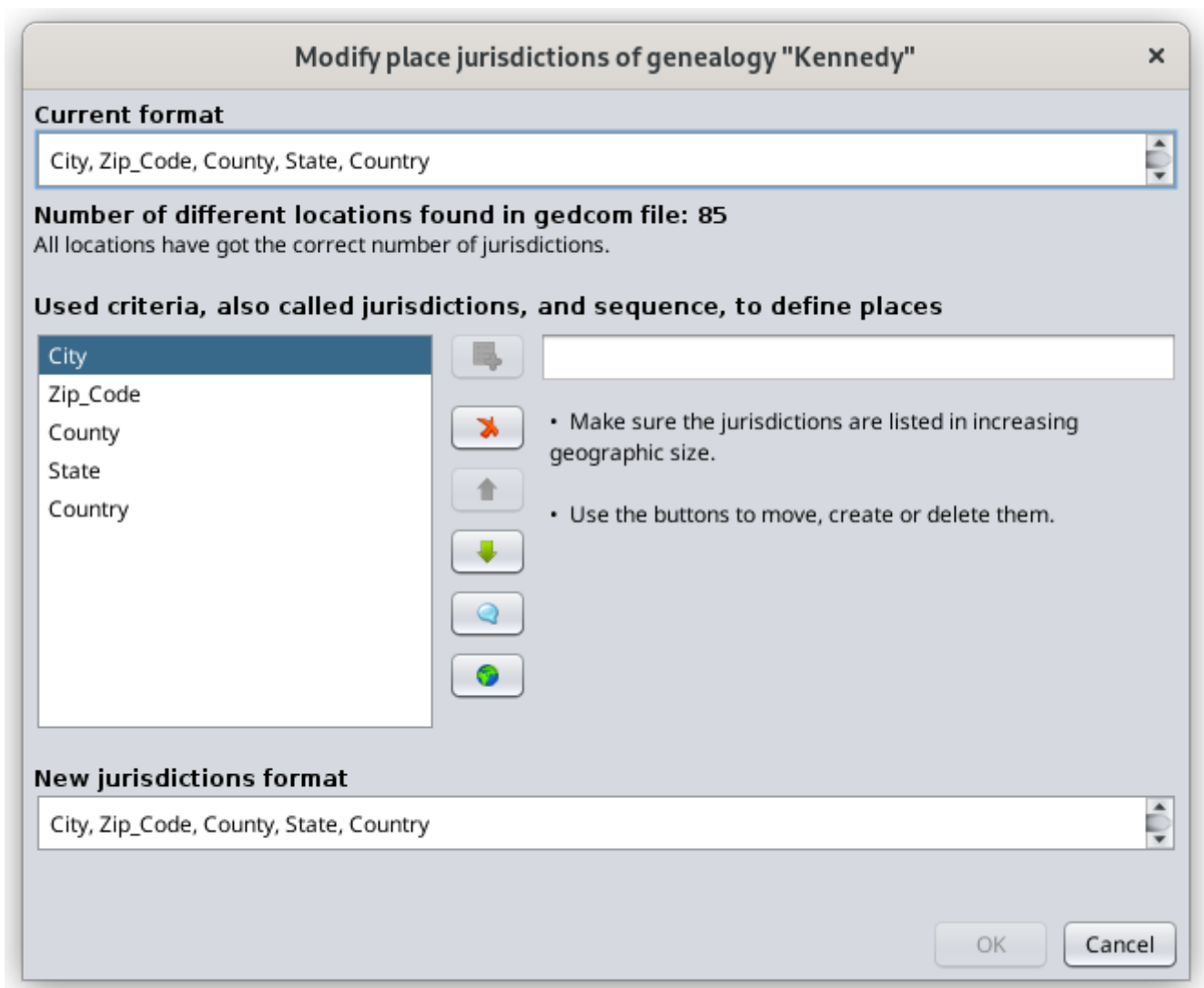
Modificar jurisdicciones de lugar

Esta ventana le permite modificar el formato estándar de jurisdicciones de lugares de cualquier archivo Gedcom y también alinear todos los nombres de lugares existentes en todo el archivo Gedcom con esta definición.

Esta definición se guarda en el encabezado del archivo Gedcom. Por tanto, es específico de cada fichero genealógico y sólo existe uno para cada fichero.

Si decide alinear todos los nombres de lugares con el formato estándar, cada nombre de lugar se modificará en consecuencia y se guardará en el archivo Gedcom.

Descripción



The dialog box is titled "Modify place jurisdictions of genealogy 'Kennedy'". It contains the following sections:

- Current format:** A text field showing "City, Zip_Code, County, State, Country".
- Number of different locations found in gedcom file: 85**
All locations have got the correct number of jurisdictions.
- Used criteria, also called jurisdictions, and sequence, to define places**
 - A list box on the left contains: City, Zip_Code, County, State, Country. "City" is selected.
 - A vertical toolbar with icons: a location pin, a red X, an up arrow, a down arrow, a speech bubble, and a globe.
 - A text field on the right is currently empty.
 - Two bullet points: "Make sure the jurisdictions are listed in increasing geographic size." and "Use the buttons to move, create or delete them."
- New jurisdictions format:** A text field showing "City, Zip_Code, County, State, Country".
- At the bottom right are "OK" and "Cancel" buttons.

Este panel muestra el formato existente en la parte superior bajo "**Formato actual**". ¿De dónde surge este formato actual?

- Cuando se crea por primera vez un archivo genealógico, Ancestris utiliza el idioma principal para definir el formato de las jurisdicciones del lugar.
- Cuando migra un archivo Gedcom desde otro software, Ancestris también definirá el formato de ubicación si ya no existe ninguno, a menos que no convierta el archivo al migrarlo desde este otro software. En este caso, Ancestris deja el archivo Gedcom intacto y simplemente lo abre. El **Formato actual** puede estar potencialmente vacío si el software anterior no utilizaba esta característica del estándar Gedcom.




En "Formato actual" hay una indicación de cuántas ubicaciones diferentes se encuentran en el archivo Gedcom y cuántas de ellas no están alineadas con el formato de jurisdicción del lugar. Aparece un botón en el lado derecho para permitir decidir convertirlos.

El nuevo formato se encuentra en la parte inferior, en "**Formato de nuevas jurisdicciones**". Si es diferente al formato actual, aparecerá un botón que le permitirá convertir del formato actual al nuevo, definiendo la tabla de mapeo de las jurisdicciones. Ver abajo.

La parte central del panel es para crear un nuevo formato usando los botones

A continuación se explica cómo proceder para definir o cambiar el formato de un lugar.

Primero definir el nuevo formato de jurisdicciones.

- Usar el **botón Agregar criterios**  para introducir cada una de las jurisdicciones una por una en el campo a la derecha de este botón.
- Usar el **botón Eliminar criterios**  en cada una de las jurisdicciones que desee eliminar.
- Usar los **botones de flecha**  para ordenar las nuevas jurisdicciones desde el área geográfica más pequeña hasta la más grande.

Por cierto, el botón **Vacío**  permite introducir una jurisdicción vacía y el **botón de reinicio**  comenzar de nuevo.

La siguiente imagen muestra un ejemplo al cambiar del formato de lugar de EEUU. al francés a modo ilustrativo.

Modify place jurisdictions of genealogy "Kennedy" ✕

Current format

City, Zip_Code, County, State, Country

Number of different locations found in gedcom file: 85
All locations have got the correct number of jurisdictions.

Used criteria, also called jurisdictions, and sequence, to define places

Ville
Code_INSEE
Dept
Région
Pays

- Make sure the jurisdictions are listed in increasing geographic size.
- Use the buttons to move, create or delete them.

New jurisdictions format Conversion mapping is missing ☒ Convert

Ville, Code_INSEE, Dept, Région, Pays

OK Cancel

Luego proporcione el mapa de conversión usando el botón **Convertir**.

Asegúrese de que la casilla de conversión está marcada y haga clic en el botón . Esto mostrará una tabla de asignación entre los campos de formato actual y nuevo según la pantalla a continuación.

La pantalla explica qué hacer. Se muestra a continuación después de arrastrar y soltar las primeras 4 jurisdicciones americanas que corresponden a cuatro de las jurisdicciones francesas.

Si una nueva jurisdicción no existe en el formato actual, estará vacía en la nueva ubicación.

Si una jurisdicción actual no existe en el nuevo formato, la información del lugar correspondiente desaparecerá después de la conversión y por lo tanto, se perderán los datos.

Criteria for places conversion

Indicate here the correspondance between the jurisdictions on the left to be used in the target format on the right

To do so, just drag-n-drop jurisdictions on the left to the target fields on the right. You can drop on an occupied field, it will be replaced. The dragged jurisdiction will be grayed out to indicate it has already been used, but it will be still available for another drag-n-drop.

Jurisdictions to assign

City

Zip_Code

County

State

Country

Target Place Format

Ville

Code_INSEE

Dept

Région

Pays

City

Zip_Code

County

State

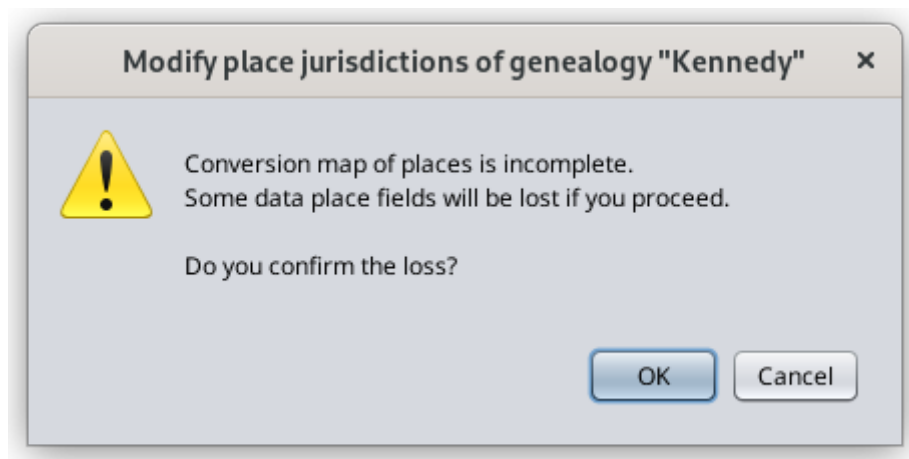
OK

Cancel

Una vez establecida esta correspondencia, se habilita el botón Aceptar del panel principal. Haga clic en Aceptar para realizar la modificación del lugar.

Si se ha cambiado el formato del lugar y se ha rellenado el mapa de conversión, pueden surgir dos situaciones:

- o el número de criterios entre el formato antiguo y el nuevo es diferente: en este caso, Ancestris notificaría una anomalía en todos los lugares al comprobar si hay anomalías. Si reduce el número de criterios, obviamente perderá los datos correspondientes a los criterios que no tienen posición en el nuevo formato.



- o el número de criterios es el mismo: en este caso no se perderá ningún dato.

Resultado

Al hacer clic en Aceptar en la pantalla anterior, Ancestris modificará todos los lugares en el archivo Gedcom de acuerdo con el mapa de conversión y mostrará la siguiente pantalla.



Revision #2

Created 3 June 2023 12:05:51 by frederic

Updated 21 November 2023 17:47:01 by jordi