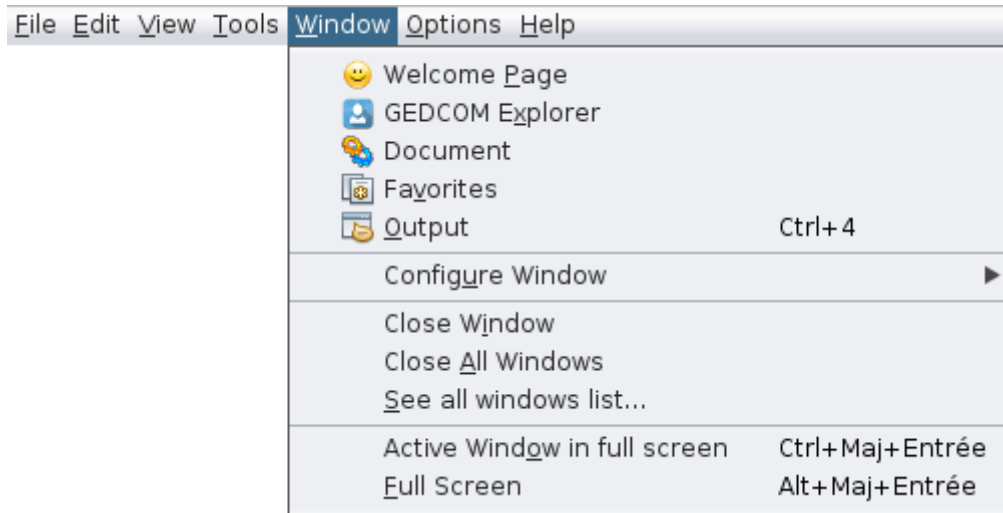


# Menú Ventana

Este menú reagrupa todas las acciones **para manejar las ventanas de Ancestris**.



Cada una de estas acciones se describe a continuación.

Cuando la acción tiene su propia página de descripción - está en negrita - haga clic en ella para obtener todos los detalles.

## Página de Bienvenida

Abre la página de Bienvenida. Proporciona acceso directo a una serie de funciones clave de manera amigable.

## Explorador GEDCOM

Abre el explorador **GEDCOM**, que mostrará las genealogías abiertas y una lista de árbol de todas sus respectivas entidades.

## Documento

Abre la ventana **Documento**, que contiene los resultados de los últimos informes.

# Favoritos

Abre la lista de **favoritos**, un conjunto de archivos y carpetas que se seleccionaron con **Archivo / Agregar a favoritos**.

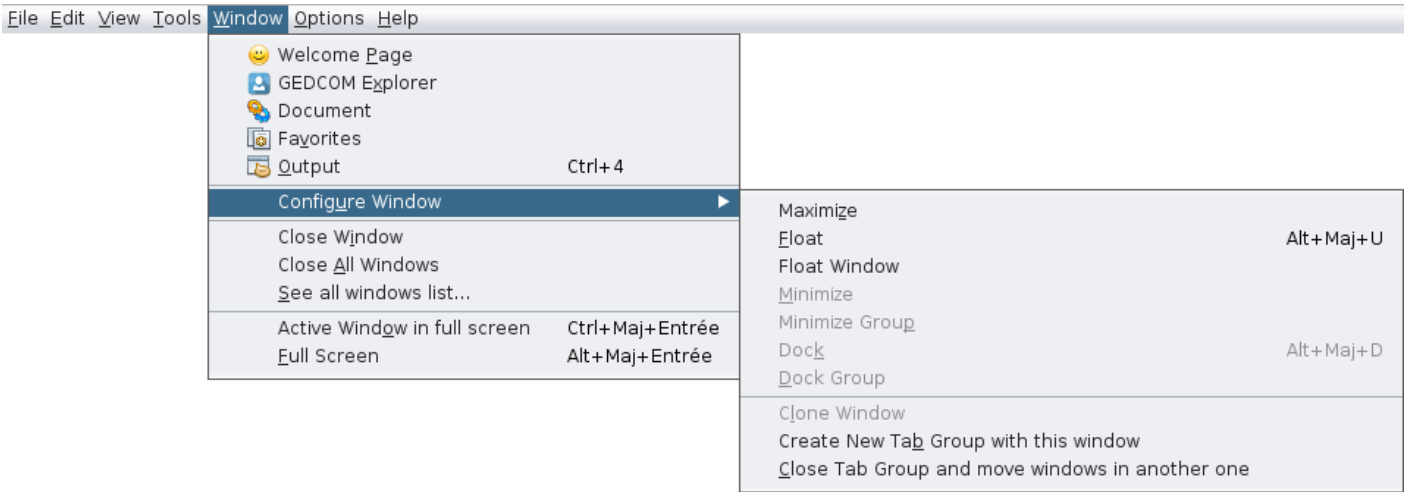
# Salidas

Abre la ventana **Salida**, que contiene el resultado de los mensajes internos.

Por ejemplo, el proceso de **importación** devolverá la lista de cambios realizados.

# Configurar Ventana

Configure la ventana actual con el submenú ya comentado que podemos obtener haciendo clic con el botón derecho en la pestaña de la ventana. Consulte **Espacio de trabajo y ventanas** para obtener más información.



# Cerrar Ventana

Cierra la ventana activa.

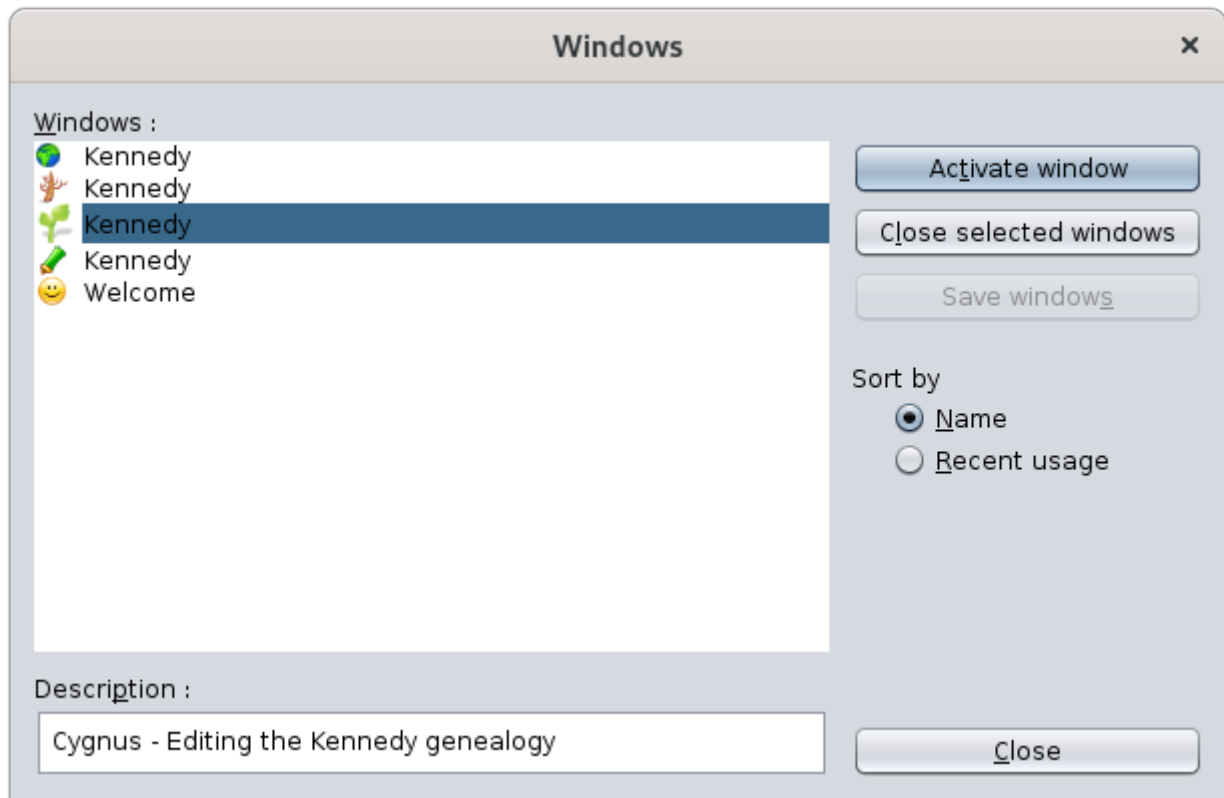
# Cerrar Todas las Ventanas

Cierra todas las ventanas del grupo de pestañas, el que contiene la ventana activa.

## Ver la lista de todas las ventanas ...

Muestra la lista completa de todas las ventanas abiertas en Ancestris.

Esta es una forma de activar una ventana en particular a partir de su icono y nombre.



La lista de ventanas abiertas actualmente está en el lado izquierdo.

Se resalta la ventana seleccionada. Su descripción y datos se muestran a continuación.

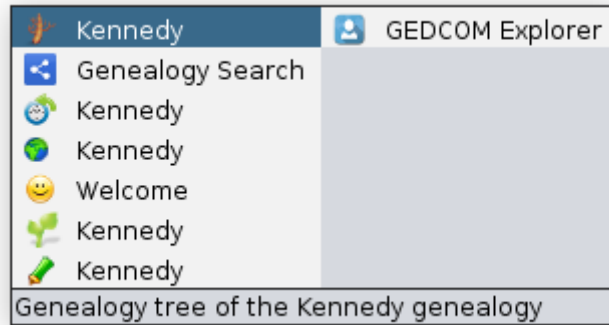
Es posible seleccionar varias ventanas:

- Seleccione la ventana deseada y haga clic en **Activar ventana**.
- Seleccione varias ventanas y haga clic en **Cerrar las ventanas seleccionadas**.

El botón de opción **Ordenar por** ordenará la lista de diferentes formas.

Hay otra forma de ir directamente a otra ventana. Presionar **Ctrl + Tab**, mantener **Ctrl** presionado y usar **Tab** o **Shift + Tab** para desplazarse por la lista.

Esto abrirá una pequeña ventana con la lista de ventanas abiertas:



Las ventanas ocultas son las últimas en la lista y en el lado derecho. Arriba podemos ver la ventana del Explorador de GEDCOM que es una ventana oculta.

La línea inferior indica la descripción de la ventana.

## Ventana activa en pantalla completa

Marque esta opción para mover la **ventana activa a pantalla completa** o volver a colocarla en su posición y tamaño originales.

## Pantalla completa

Marque esta opción para mover la **ventana principal de Ancestris a pantalla completa** o volver a colocarla en su estado anterior.

---

Revision #5

Created 14 July 2021 08:49:13 by frederic

Updated 20 November 2023 19:22:21 by jordi