

# Empezando: crear o migrar

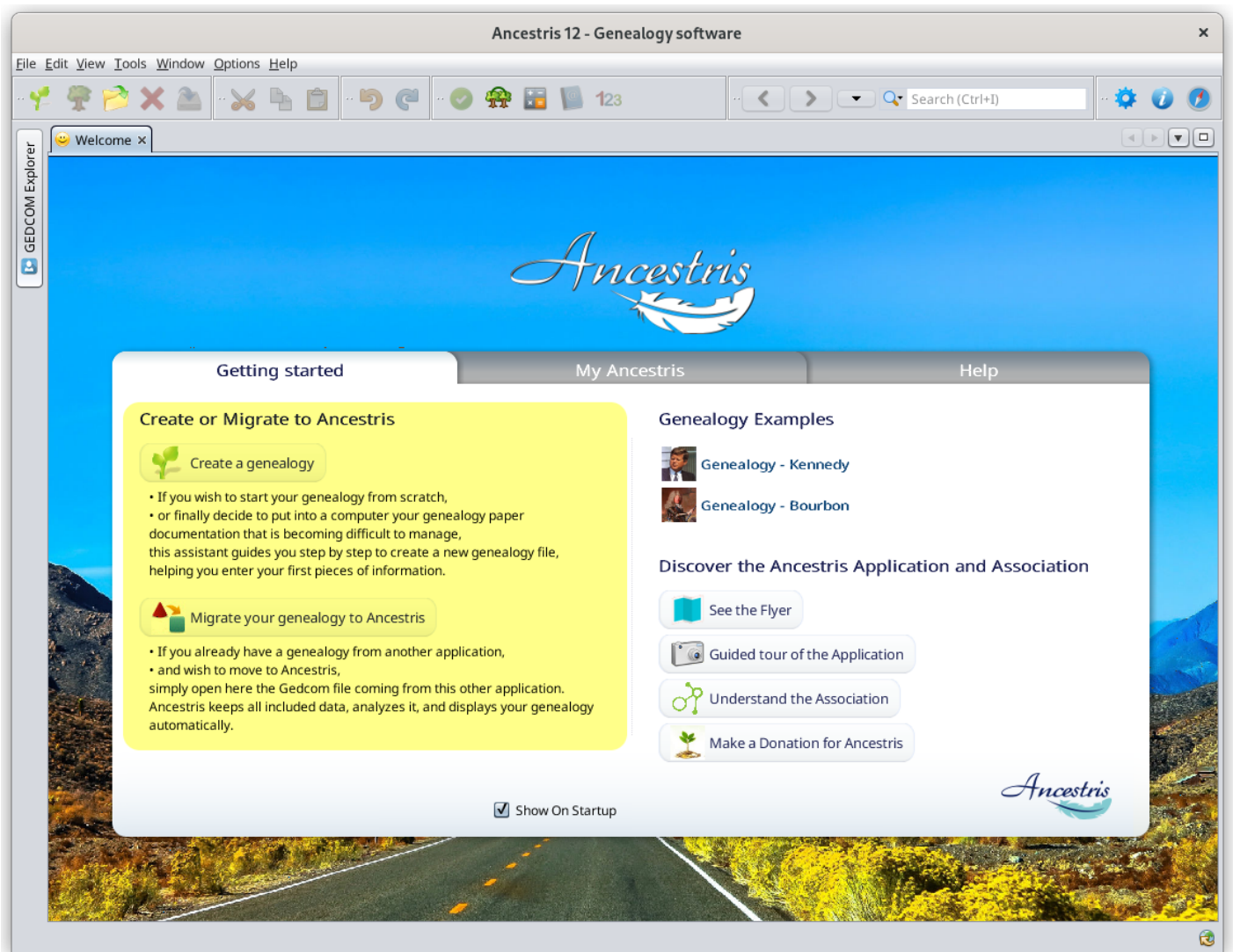
## Crea tu genealogía

Si desea iniciar su propia genealogía, o convertir su genealogía en papel a un ordenador, ya que se ha vuelto demasiado difícil de manejar a mano, un asistente le guiará para crear un nuevo archivo de genealogía paso a paso, incluyendo sus primeros individuos.

## Migrar su genealogía a Ancestris

Si ya utiliza otro software de genealogía y tiene como objetivo moverlo a Ancestris, es tan simple como abrir un archivo Gedcom exportado por este otro software. Ancestris conservará todos los datos exportados, los analizará y los mostrará automáticamente. Si los datos están limpios, no tendrá que hacer nada más.

Ambas situaciones pueden ser manejadas desde la **Página de Bienvenida**, como se muestra a continuación. También se pueden hacer desde el **Menú Archivo**, o usando los botones de la **Barra de herramientas**.



Revision #3

Created 5 October 2020 15:36:29 by frederic

Updated 19 November 2023 17:01:14 by jordi