

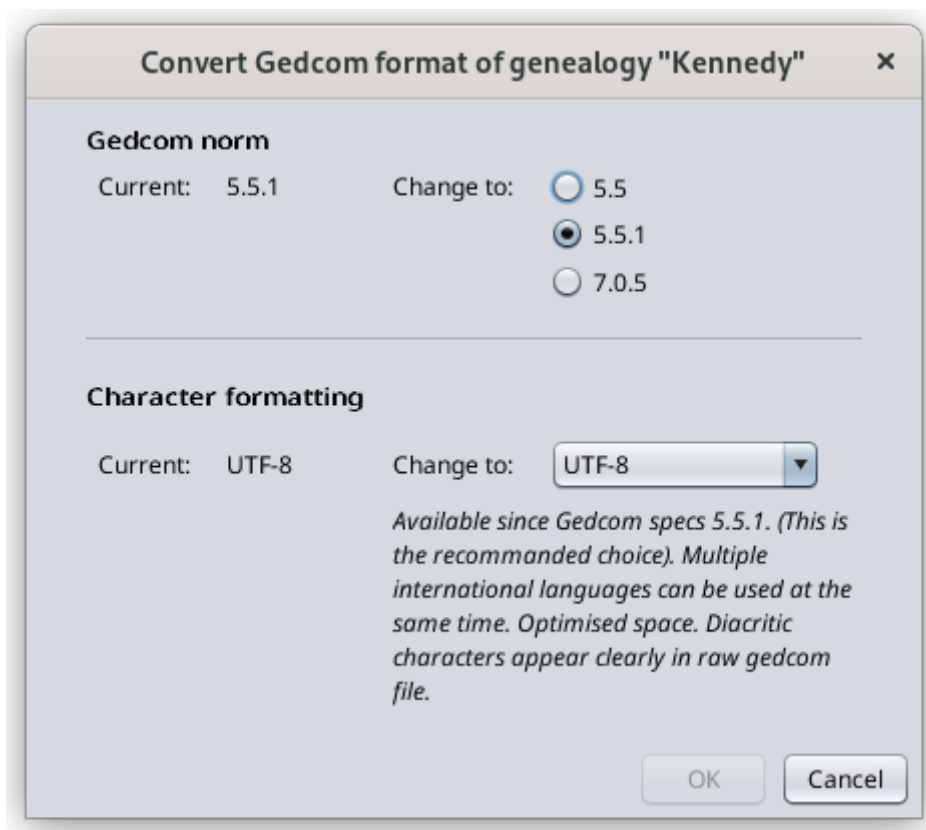
Convertir formato Gedcom

Esta ventana permite modificar la norma Gedcom o el formato de caracteres de cualquier archivo Gedcom.

Estas características se definen en el estándar Gedcom.

Se almacenan en el encabezado del archivo Gedcom. Por lo tanto, son específicos para cada archivo genealógico.

Descripción



Norma Gedcom

La primera opción define el estándar Gedcom del archivo.

Ancestris puede gestionar las versiones 5.5 y 5.5.1.

Ancestris puede convertir un archivo genealógico de 5.5 a 5.5.1 y viceversa.

El equipo de Ancestris está trabajando para dar soporte a la versión 7 del estándar Gedcom. Esta funcionalidad aún no está disponible.

Formato de caracteres

La siguiente opción define la capacidad de mostrar caracteres acentuados.

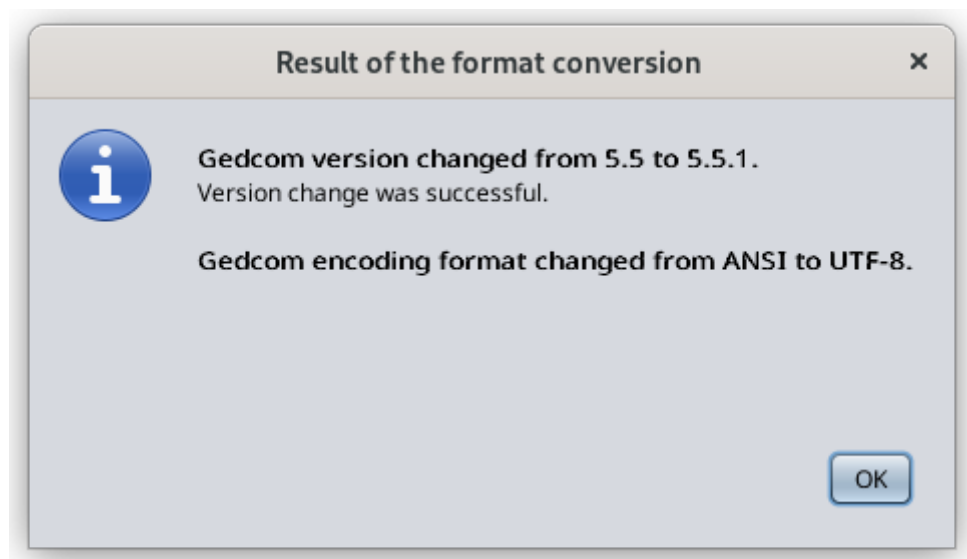
Recomendamos utilizar la codificación UTF-8, que cubre la mayoría de los casos.

En caso que tenga en su poder archivos Gedcom con codificación ANSI o ANSEL. Sugerimos el cambio.

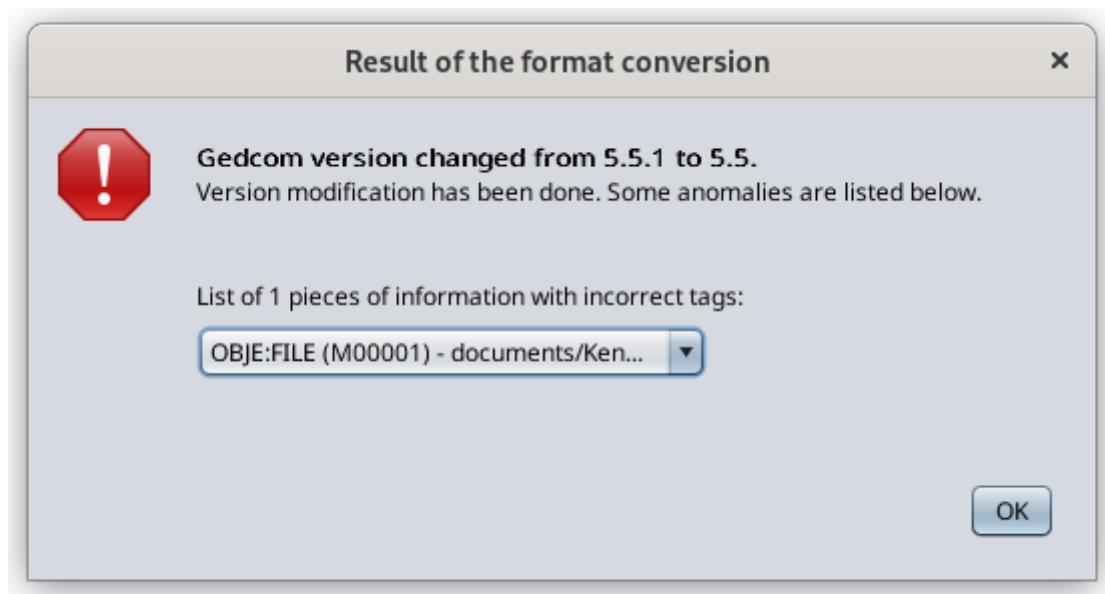
Resultado

Al hacer clic en Aceptar, Ancestris transformará el archivo Gedcom a la norma y configuración de caracteres correspondiente.

En caso de conversión exitosa, aparece una ventana similar a esta.



En caso de anomalías durante la conversión, aparece una ventana similar a esta.



Revision #2

Created 3 June 2023 12:06:53 by frederic

Updated 2 December 2023 19:52:07 by jordi