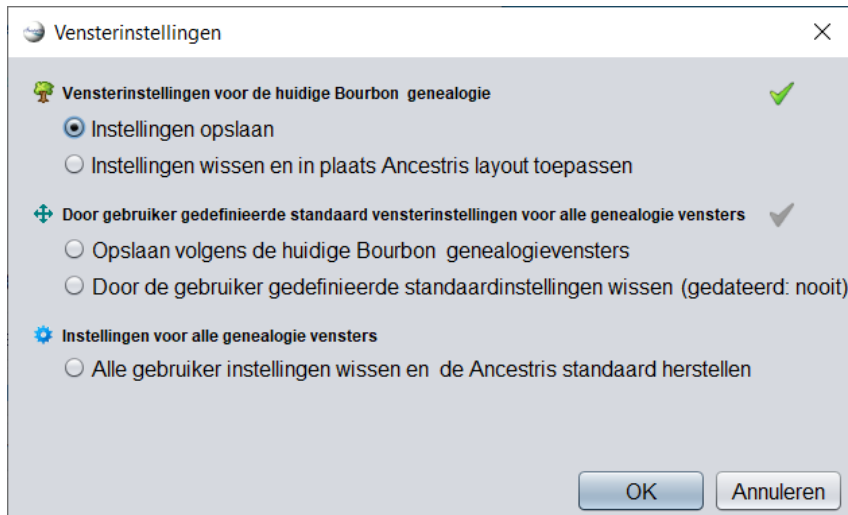
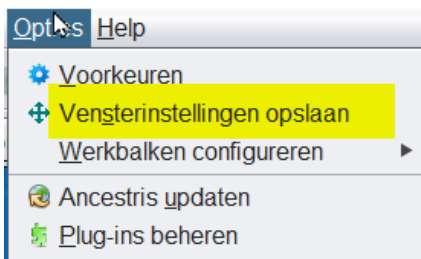


Vensters

Met Ancestris kunt u vensterposities en -groottes opslaan voor elke genealogie of voor alle genealogieën.



Dit venster is toegankelijk via het menu "**Opties - Vensterinstellingen opslaan**".



Principes

Bereik van deze venster-instellingen

Dit scherm Vensterinstellingen, definieert drie vensterelementen:

- de **lijst** van vensters die automatisch **openen** voor een genealogie, dus **welke** vensters openen.
- hun **positie**, dus **waar** de vensters zich bevinden.
- en hun **grootte**.

Wat u binnen elk venster definieert, hangt af van de specifieke weergave-instelling van dat betreffende venster, en is niet van toepassing op deze pagina.

Omgekeerd, wat u ook doet met de acties binnen deze pagina, verandert de individuele vensterconfiguratie binnen een venster niet.

Voorbeeld: Entiteiten tabel. De instellingen op deze "Venster" pagina bepalen wel de maat en positie van de entiteitentabel, en OF deze zichtbaar is, maar niet welke kolommen en welke kolom volgorde van de tabel zelf zichtbaar is.

Drie niveaus van venster-instellingen

Er zijn drie niveaus van vensterinstellingen gedefinieerd voor Ancestris.

1: Per genealogie

"Vensterinstellingen voor de huidige Bourbon genealogie". Dit niveau onthoudt een specifieke configuratie van opening/positie/grootte voor een bepaalde genealogie, in dit geval de Bourbon stamboom.

Elke genealogie kan zijn eigen instellingen hebben.

Deze instellingen worden opgeslagen elke keer dat u een genealogie sluit, of wanneer u de eerste actie kiest in dit Vensterinstellingen scherm.

2: Door de gebruiker gedefinieerde standaard

"Door de gebruiker gedefinieerde standaard venster instellingen voor alle genealogie vensters". Dit niveau definieert een algemene configuratie van opening/positie/grootte die van toepassing is op alle genealogieën, op voorwaarde dat ze geen eigen instellingen hebben.

Als u een genealogie voor de eerste keer opent, wordt deze geopend met deze door de gebruiker gedefinieerde vensterinstellingen als deze bestaat, of anders met de Ancestris-standaard.

Als u een genealogie opent die al zijn eigen vensterinstellingen heeft, kunt u deze wissen en de door de gebruiker gedefinieerde zal dan van toepassing zijn als deze bestaat, anders is de Ancestris-standaard van toepassing.

3: Ancestris standaard

"Instellingen voor alle genealogie vensters". Dit niveau is de standaardconfiguratie als er geen andere configuratie is gedefinieerd. Dit is de configuratie die zichtbaar is wanneer u Ancestris voor het eerst opent.

Standaard zijn er slechts twee weergaven geopend, de boomstructuur aan de linkerkant en de standaard editor aan de rechterkant.

Beschrijving

Het venster Vensterinstellingen toont de drie hierboven beschreven niveaus en voor elk van de eerste twee kunt u deze opslaan of wissen.

Instellingen opslaan

Slaat vensterposities op zoals ze momenteel worden weergegeven, alleen voor de momenteel geselecteerde genealogie.

Als u de genealogie sluit, worden ook de vensterinstellingen opgeslagen.

Wis instellingen en pas in plaats daarvan een door de gebruiker gedefinieerde lay-out / Ancestris-lay-out toe

Wist vensterinstellingen voor de huidige genealogie.

Hierdoor worden de vensters verplaatst naar uw door de gebruiker gedefinieerde vensterinstelling of anders de standaardvensterinstellingen van Ancestris.

Ancestris zal u vragen of de huidige genealogie kan worden gesloten en opnieuw geopend om de wijziging toe te passen.

Opslaan volgens de huidige genealogievensters

Slaat de huidige vensterinstellingen op en definieert ze als de standaardinstellingen wanneer u een nieuwe genealogie opent of de vensterinstellingen reset.

Wis door de gebruiker gedefinieerde standaardinstellingen


Wist uw door de gebruiker gedefinieerde standaardvensterinstellingen.

Wis alle gebruikersinstellingen en herstel Ancestris standaard

Wist alle vensterinstellingen. De weergave-instellingen binnen elk venster blijven behouden.

Ancestris moet elke geopende genealogie sluiten en opnieuw opstarten. Ancestris zal u om toestemming vragen.

Zet vinkje

U weet of er een vensterinstelling is gedefinieerd voor een bepaald niveau door te kijken naar het groene vinkje aan de rechterkant van het scherm:  Het paneel bovenaan de pagina, van het bovenstaande voorbeeld, laat zien dat er een vensterinstelling is gedefinieerd voor de Bourbon-genealogie, maar dat er geen is gedefinieerd voor alle genealogieën.

Gebruik

Het belangrijkste doel van dit scherm met vensterinstellingen is, om u vensterinstellingen te laten opslaan of wissen.

De bovenstaande acties spreken voor zich als u een van de bovenstaande behoeften heeft.

Hier is een voorbeeld van een behoefte die niet direct zichtbaar is via bovenstaande acties. Dit kan worden bereikt met behulp van de hierboven beschreven acties.

Als u een genealogie wilt resetten naar de standaardinstellingen van Ancestris, ook al heeft u een door de gebruiker gedefinieerde vensterinstelling gedefinieerd

Als u de door de gebruiker gedefinieerde vensterinstellingen wilt wissen:

- wis dan eerst de door de gebruiker gedefinieerde settings,
- en wis vervolgens die van de stamboom.

Als u uw door de gebruiker gedefinieerde vensterinstellingen wilt behouden, moet u een intermediaire stamboom gebruiken om uw door de gebruiker gedefinieerde vensterinstellingen vast te houden om ze later te herstellen

1. Open een andere genealogie. Het wordt geopend met de door u gedefinieerde vensterinstellingen. Of wis anders die specifieke vensterinstellingen. Deze andere genealogie bevat dan de gewenste vensterinstellingen die u wilt behouden.
2. Wis door de gebruiker gedefinieerde vensterinstellingen
3. Selecteer uw eerste genealogie
4. Wis daarvan de specifieke vensterinstelling. Het zal dan de Ancestris-standaard toepassen.
5. Selecteer de andere genealogie en sla de door de gebruiker gedefinieerde vensterinstelling op.

Dit is natuurlijk een nogal ongebruikelijke behoefte en deze methode klinkt misschien als een complexe oplossing.

Het doel van dit voorbeeld is om u een algemene manier te laten zien om een bepaalde vensterinstelling te behouden zolang u een genealogie hebt om deze vast te houden.

Revision #5

Created 3 March 2023 18:13:51 by Tineke

Updated 16 March 2023 10:44:02 by Tineke