

# Starten : Ontwerp of migreer

## Ontwerp uw eigen genealogie

Als u wilt beginnen met uw eerste stamboom, of u heeft een "papieren stamboom" maar het bijhouden daarvan is te ingewikkeld geworden, dan heeft Ancestris een slimme assistent die u stap voor stap begeleidt bij het aanmaken van een nieuwe stamboom. Hiermee kunt u een begin maken met het invoeren van de eerste gegevens.

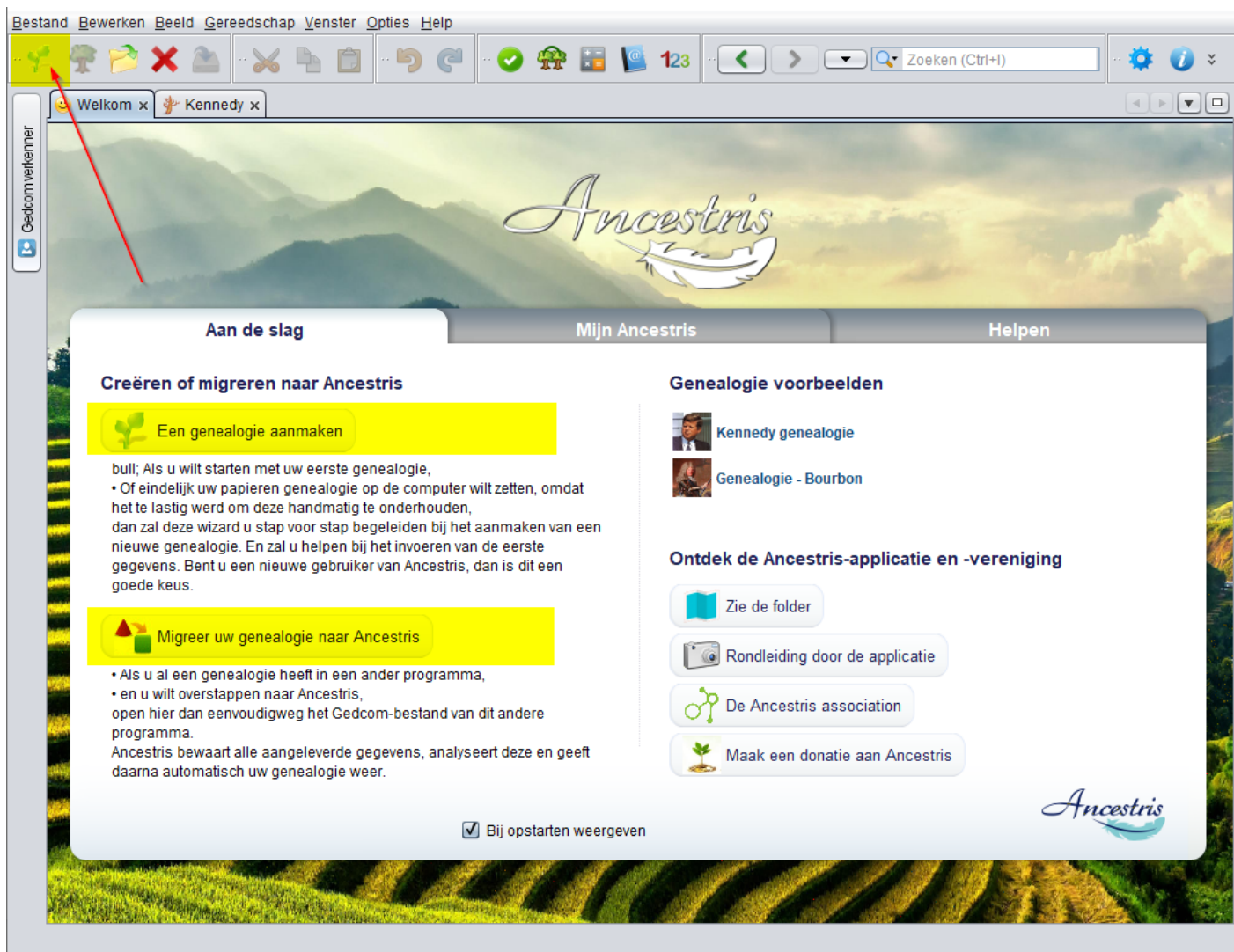
## Het migreren van een bestaande genealogie naar Ancestris

Als u al een ander genealogie programma gebruikt en u bent van plan om over te stappen naar Ancestris, dan neemt u eenvoudig het Gedcom bestand dat is geëxporteerd door uw andere programma, en u importeert dit in Ancestris. (**Gedcom** is een gestandaardiseerde manier van opslaan van genealogie gegevens). Ancestris slaat alle geïmporteerde data op, analyseert deze en toont het automatisch op één of meerdere schermen. Als de geïmporteerde data "schoon" is, d.w.z. geen fouten bevat, zijn er geen extra handelingen meer nodig en kunt u direct aan de slag!

---

Beide situaties (zowel ontwerpen als migreren) kunt u vanuit de "**Welkom**" pagina direct starten, zoals hieronder te zien is. Ze kunnen ook via het "**bestands menu**", of de knoppen in de "**werkbalk**" gestart worden.

**Via Welkom menu en de werkbalk:**



## Via menu:



Revision #12

Created 30 January 2021 07:58:21 by frederic

Updated 16 March 2023 10:49:52 by Tineke