

Opstart parameters

Het is mogelijk om de persoonlijke voorkeuren aan te geven bij het opstarten van Ancestris

Over het algemeen hoeft u deze niet in te stellen of aan te passen.

Echter in sommige specifieke gevallen wilt u ze misschien een beetje aanpassen.

Het is net zo simpel als het wijzigen van de regel in het configuratie bestand. Kijk op deze pagina:

Lokatie van configuratie bestand van Ancestris om te zien waar dit bestand staat.

Pas het geheugen aan voor grote stambomen.

Ancestris werkt prima met genealogieën (stambomen) van enkele tientallen of vele duizenden personen.

Ancestris kan ook met meerdere stambomen tegelijkertijd werken.

We bevelen 4 Gb geheugen aan voor hele grote stambomen.

Ancestris kan een eenvoudige stamboom van 600.000 personen openen, verwerken en muteren.

Voor hele grote stambomen bevelen we aan om de Ancestris start parameters aan te passen om het maximum geheugen voor Java te vergroten.

- De parameter die gewijzigd moet worden: `-J-Xmx` zetten op 8GB (als voorbeeld).

```
default_options="-J-Xmx8g --laf Nimbus --branding ancestris --locale fr -J-Xms96m"
```

We bevelen ook aan, om indien nodig, het systeem te herstarten en alleen Ancestris te starten en verder geen ander programma's, zodat alle beschikbare geheugen aan Ancestris wordt toegekend.

Stel de standaard taal in.

De standaard taal kan in de voorkeuren van Ancestris worden ingesteld.

Maar de gewenste taal kan ook via de start parameters ingesteld worden.

- De parameter die veranderd moet worden: `--locale` Verander deze naar de 2-letterige taal code. Voorbeeld : "**en**", ingeval van Engels:

```
default_options="-J-Xmx1g --laf Nimbus --branding ancestris --locale en -J-Xms96m"
```

Stel de standaard "look and feel" in.

De standaard "**look and feel**" kan in de Ancestris voorkeuren worden opgeslagen.

Maar deze kan ook ingesteld worden via de start parameters.

- De parameter die gewijzigd moet worden: `--laf` zet deze op de look-and-feel naam zoals die in de Ancestris voorkeuren wordt genoemd, bijvoorbeeld "**Nimbus**".

```
default_options="-J-Xmx1g --laf Nimbus --branding ancestris --locale en -J-Xms96m"
```

Als u de standaard instellingen wilt gebruiken, moet de parameter uit de regel verwijderd worden.

Stel de standaard icoon grootte in.

In uitzonderlijke omstandigheden, als de default grootte van de letters en de iconen op de computer aangepast zijn, of als er een groot scherm gebruikt wordt, kan het zijn dat Ancestris de letters en iconen te klein weergeeft.

Het is mogelijk om de grootte van de pictogrammen in Ancestris aan te passen, maar dat kan alleen voor Java 11.

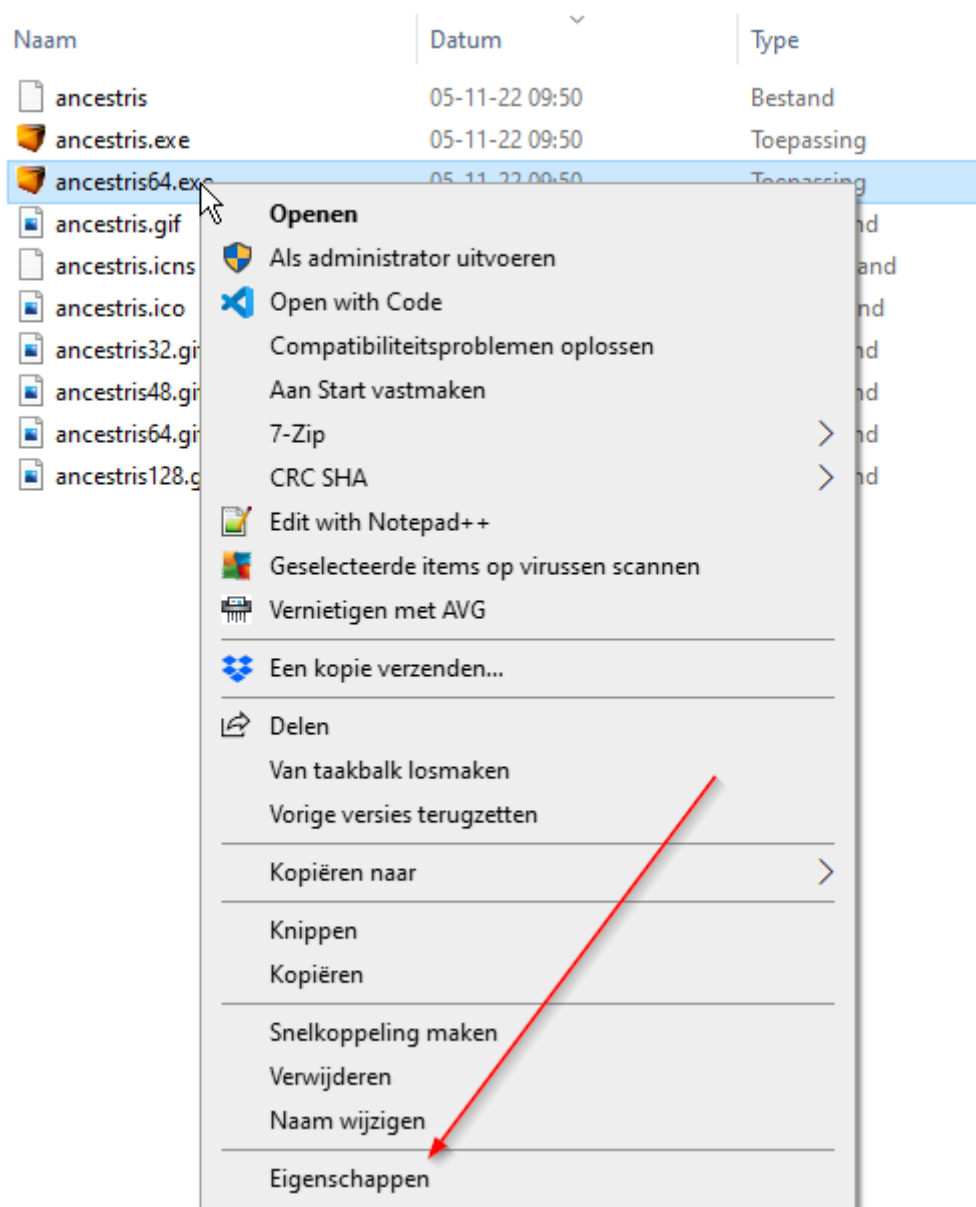
- De parameter die gewijzigd moet worden is: `-J-Dsun.java2d.uiScale=1.5`

```
default_options="-J-Xmx1g --laf Nimbus --branding ancestris --locale en -J-Xms96m -J-Dsun.java2d.uiScale=1.5"
```

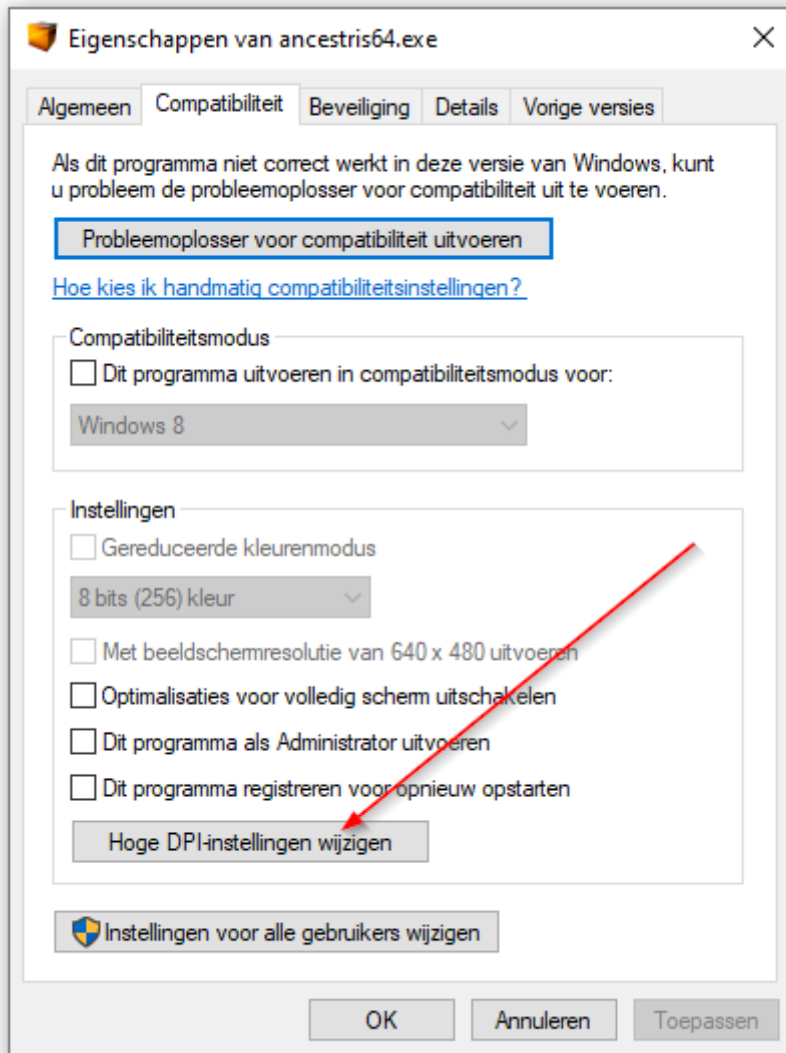
Specifieke instructies voor Windows.

Een andere manier om de grootte van het icoon te wijzigen onder Windows met Java versie 8 is de volgende:

Rechts-klik `ancesris.exe` of `ancestris64.exe`,



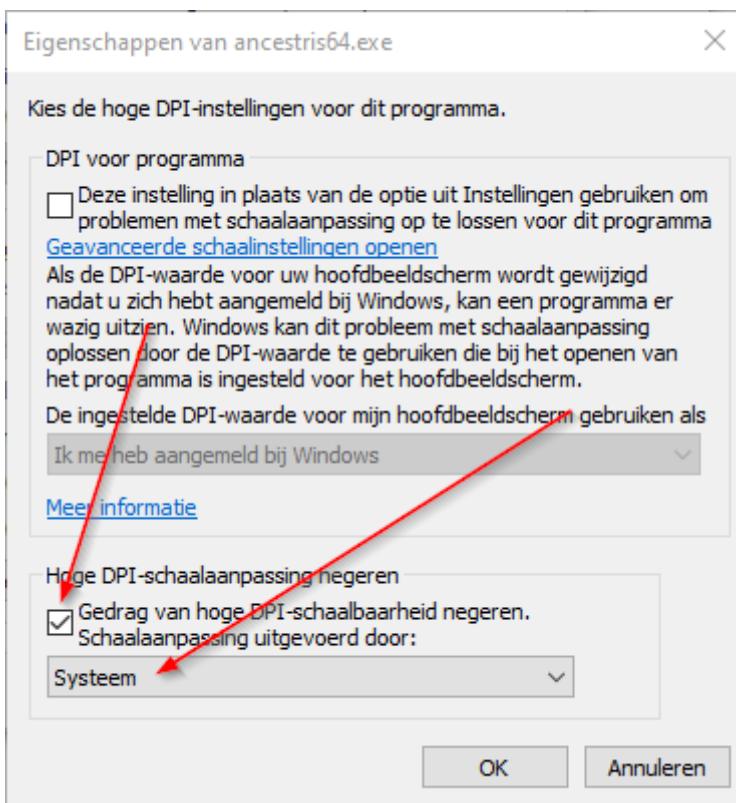
Selecteer dan **Eigenschappen**



en kies de **Compatibiliteit** tab.



Klik op **Hoge DPI instellingen wijzigen**.



Zet het vinkje en zet de keuze op **Systeem**, klik dan op OK en herstart Ancestris.

Revision #12

Created 30 January 2021 07:57:07 by frederic

Updated 17 January 2023 12:21:14 by Tineke