

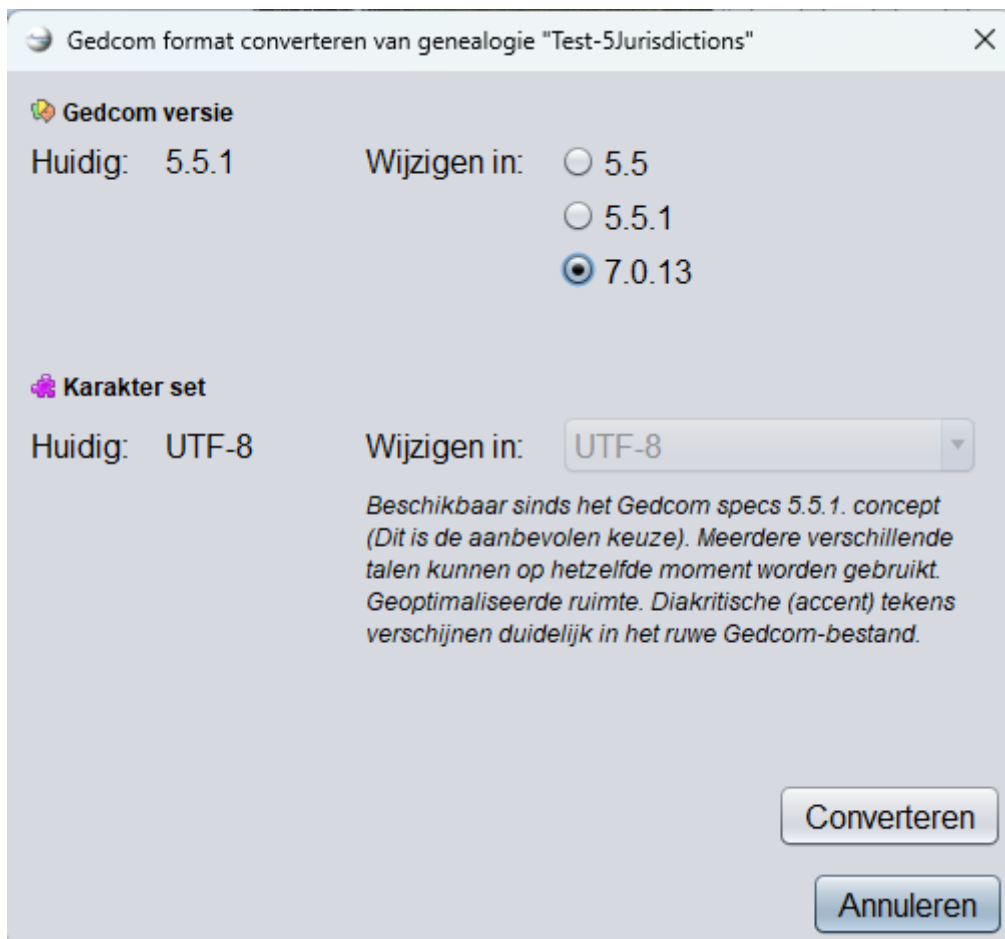
1.10. Gedcom Formaat converteren

In dit venster kunt u de Gedcom-versie of de tekenopmaak van elk Gedcom-bestand wijzigen.

Deze kenmerken zijn gedefinieerd in de Gedcom-standaard.

Ze worden opgeslagen in de header van het Gedcom-bestand (**HEAD**-record). Ze zijn dus specifiek voor elk genealogisch bestand.

Beschrijving



The screenshot shows a dialog box titled "Gedcom format converteren van genealogie 'Test-5Jurisdictions'". It contains two sections: "Gedcom versie" and "Karakter set".

Gedcom versie

Huidig: 5.5.1 Wijzigen in: ☐ 5.5
☐ 5.5.1
☒ 7.0.13

Karakter set

Huidig: UTF-8 Wijzigen in:

Beschikbaar sinds het Gedcom specs 5.5.1. concept (Dit is de aanbevolen keuze). Meerdere verschillende talen kunnen op hetzelfde moment worden gebruikt. Geoptimaliseerde ruimte. Diakritische (accent) tekens verschijnen duidelijk in het ruwe Gedcom-bestand.

Buttons:

Gedcom-versie

"**Huidig**" definieert de Gedcom-versie van het bestand op dit moment.

Ancestris kan versies 5.5, 5.5.1 en 7.0.13 beheren.

Ancestris kan uw genealogiebestand converteren van 5.5 naar 5.5.1 of van 5.5.1 naar 7.0.13 en vice versa.

Als je upgrade van versie 5.5 of 5.5.1, vraagt Ancestris eerst of je de media in de multimedia entity wilt overzetten.

Versie 12 van Ancestris converteert uw Gedcom file naar de 7.0.13 standaard. Hiermee kunt u uw genealogy in het 7.0 formaat bewerken.

Karakter formattering

De volgende keuze definieert de mogelijkheid om tekens met accenten weer te geven.

We raden u aan **UTF-8-codering** te gebruiken, die de meeste gevallen voldoet.

Mogelijk hebt u Gedcom-bestanden met ANSI- of ANSEL-codering in uw bezit. We raden u aan dit te wijzigen.

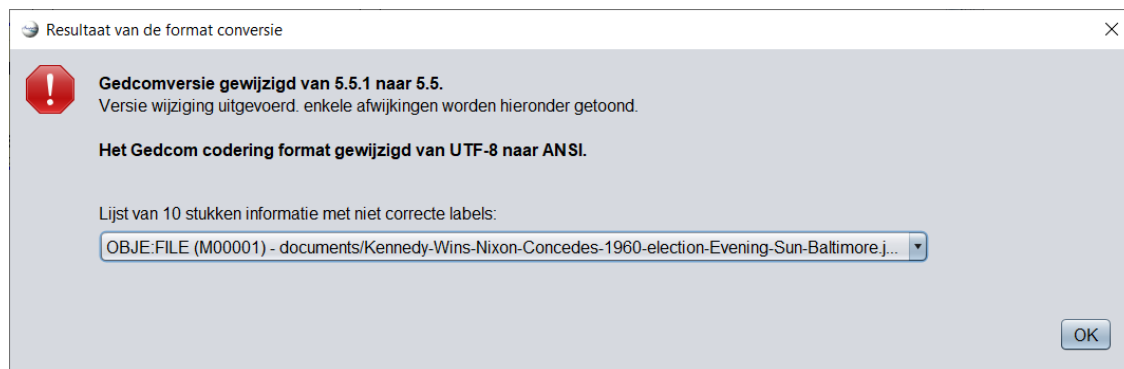
Resultaat

Door op OK te klikken, transformeert Ancestris uw Gedcom-bestand naar de overeenkomstige versie en karakter formattering.

In het geval van een succesvolle conversie verschijnt er een venster zoals dit.



In het geval van afwijkingen tijdens de conversie, verschijnt een vergelijkbaar venster.



Revision #4

Created 13 April 2023 08:41:12 by Tineke

Updated 13 March 2025 12:36:29 by Tineke