

Trin-for-trin installation af version 12 til Windows

Denne side viser, hvordan du trin-for-trin installerer Ancestris til Windows.

Sektionerne nedenfor er uafhængige og du skal alle trinene igennem.

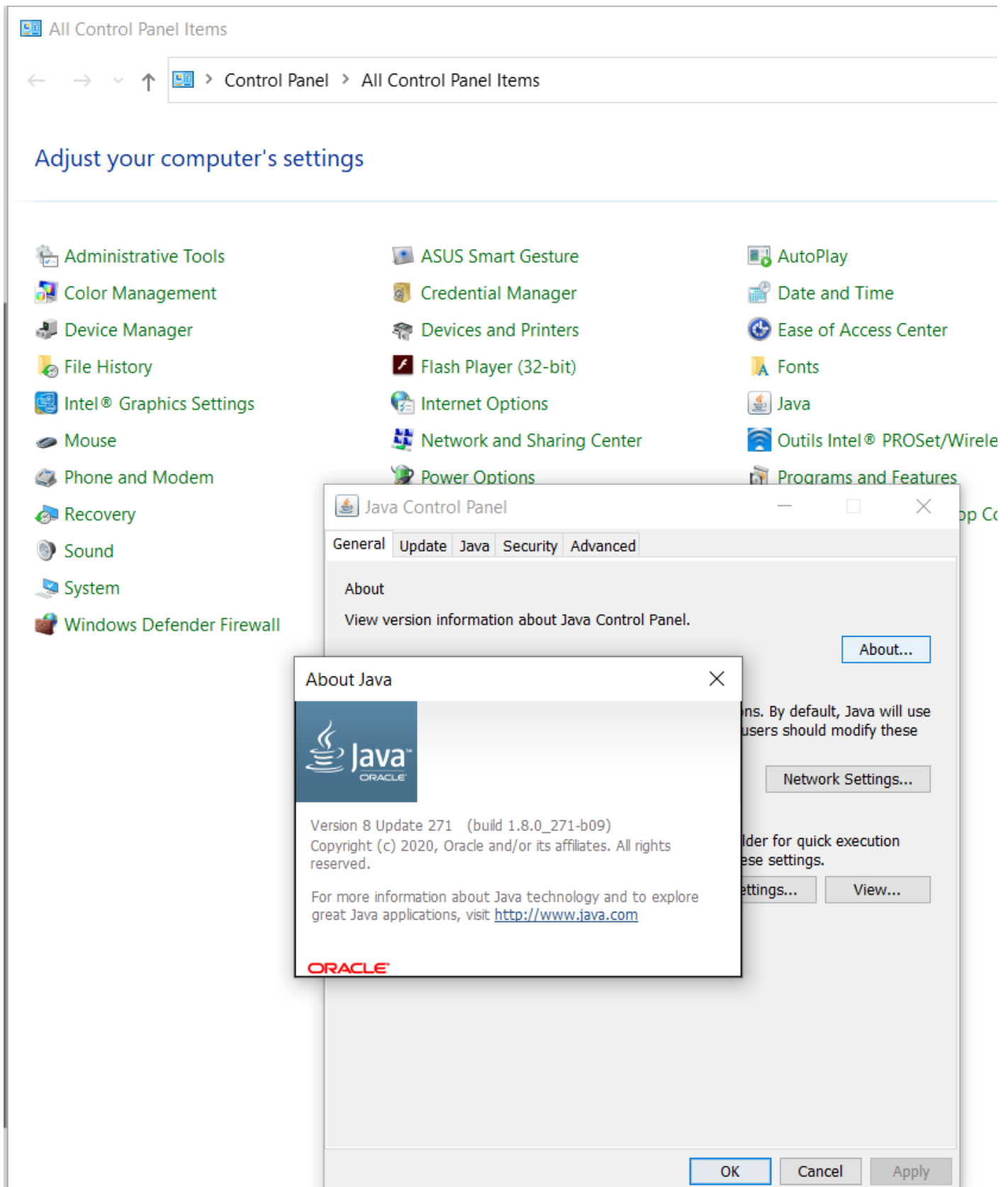
Skærbillederne kan se lidt anderledes ud hos dig.

Du skal vide hvilken Java version du bruger

Java Kontrolpanel

Åben Windows Kontrolpanel og derefter Java Kontrolpanel.

På knappen Generelt, klik på 'Om' for at checke den installerede Java version.



På dens sikkerhedsknap, fjern hak fra 'Enable Java content for browsers and Web Start applications' for at øge sikkerheden.



Kommandoprompt

Alternativt kan du her se, hvilken Java version du har:

- 1 - Åben luppen ved siden af startknappen. Skriv 'cmd'. Nu åbnes et sort vindue, Kommandoprompt.
- 2 - Skriv 'java -version'. Nu vil du få vist, hvilken Java version du har, f.eks. Java Version 8 (også kaldet 1.8) 64-Bit version. Hvis Java ikke er installeret: **Følg denne vejledning** for at installere det.

```
java version "1.8.0_221"
Java(TM) SE Runtime Environment (build 1.8.0_221-b11)
```

Hvis der vises "64 Bit", har du en Java 64-Bit version installeret og du vil have mulighed for at installere **ancestris64.exe**.

Hvis der ikke vises 64-Bit, skal du i stedet installere **ancestris.exe**.

3 - Skriv 'exit' og Enter for at lukke Kommandoprompten.

Installér Ancestris version 12

Følg instruktionen nedenfor i Windows.

1/6 - Download Ancestris

- Gå til **<https://www.ancestris.org>**
- Klik på menuen 'DOWNLOAD'.
- Vælg knappen **ANCESTRIS 12**.
- Download tager 2-3 minutter..

DOWNLOAD ANCESTRIS

Ancestris er tilgængelig for alle tre systemer herunder, som er enten: **Version 11, i stabil drift siden 06/2021**, eller: **Version 12, der opdateres dagligt** og inkluderer alle de nyeste funktioner.



MacOS

Begge versioner kan installeres til MacOS på samme måde. Vælg en af dem, download og kørs.

ANCESTRIS 11

ANCESTRIS 12

SÅDAN INSTALLERER DU...



Windows

Til Windows: Version 11 indeholder en automatisk installation; Version 12 leveres som en ZIP-fil, der skal pakkes ud og installeres.

ANCESTRIS 11

ANCESTRIS 12

SÅDAN INSTALLERER DU...



Linux

Til Linux: Version 11, vælg den fil, der korresponderer med din distribution. Version 12 er distributionsuafhængig.

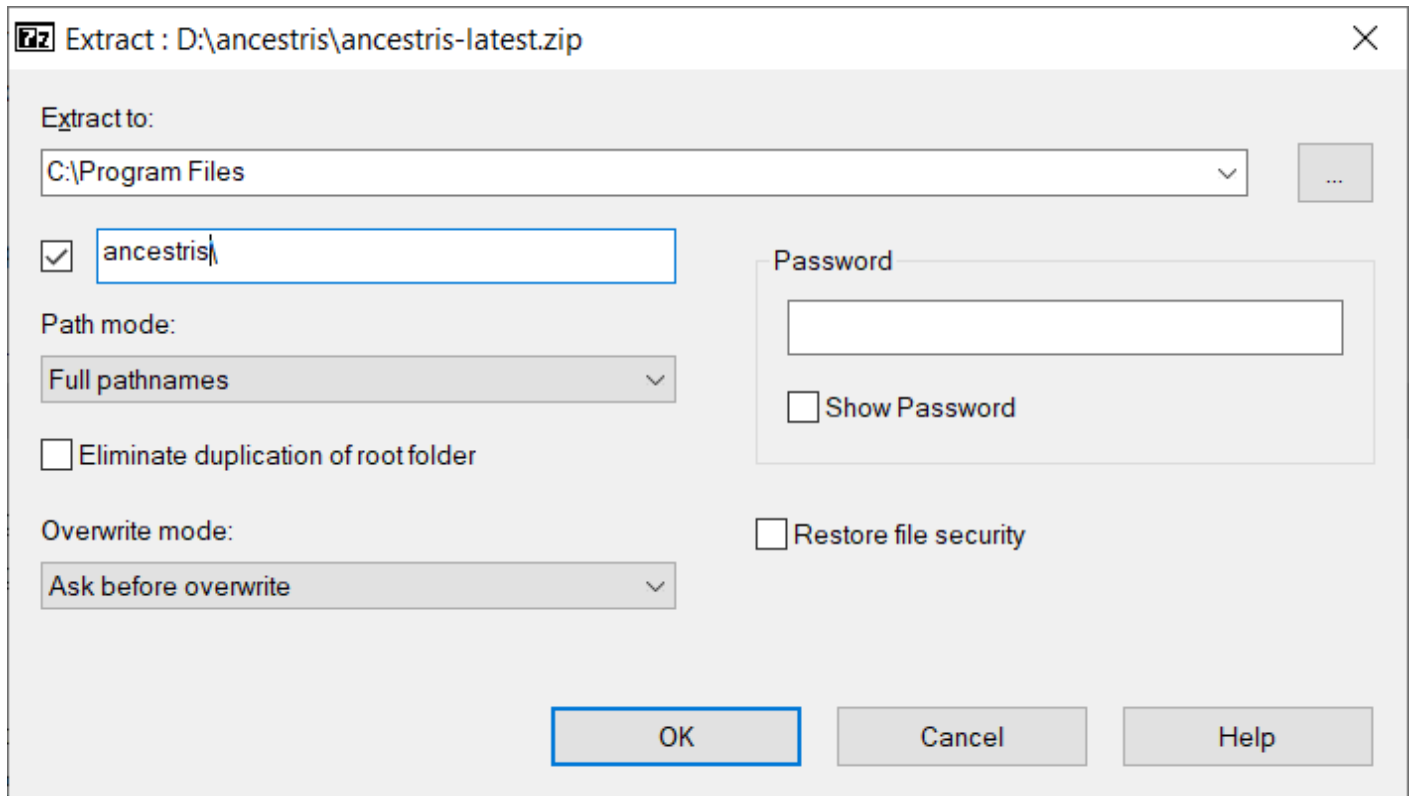
ANCESTRIS 11

ANCESTRIS 12

SÅDAN INSTALLERER DU...

2/6 - Udpak Ancestris filerne











- Ancestris behøver ikke at blive installeret, man kan vælge 'Kør'.
- Højreklik på den downloadede fil ancestris-latest.zip og vælg 'Udpak alle' og vælg hvor du vil lægge filerne.
- I Windows 7 skal du udpakke dem til mappen C:\programmer, for at få det til at virke.



3/6 - Check Ancestris filen

- I mappen, hvor du har lagt programmet, skal du åbne mappen 'ancestris', og derefter mappen 'bin', dér finder du filen ancestris64.exe, som du skal vælge for at starte programmet, hvis du kører på et 64-bit system,. Ellers vælger du filen ancestris.exe.

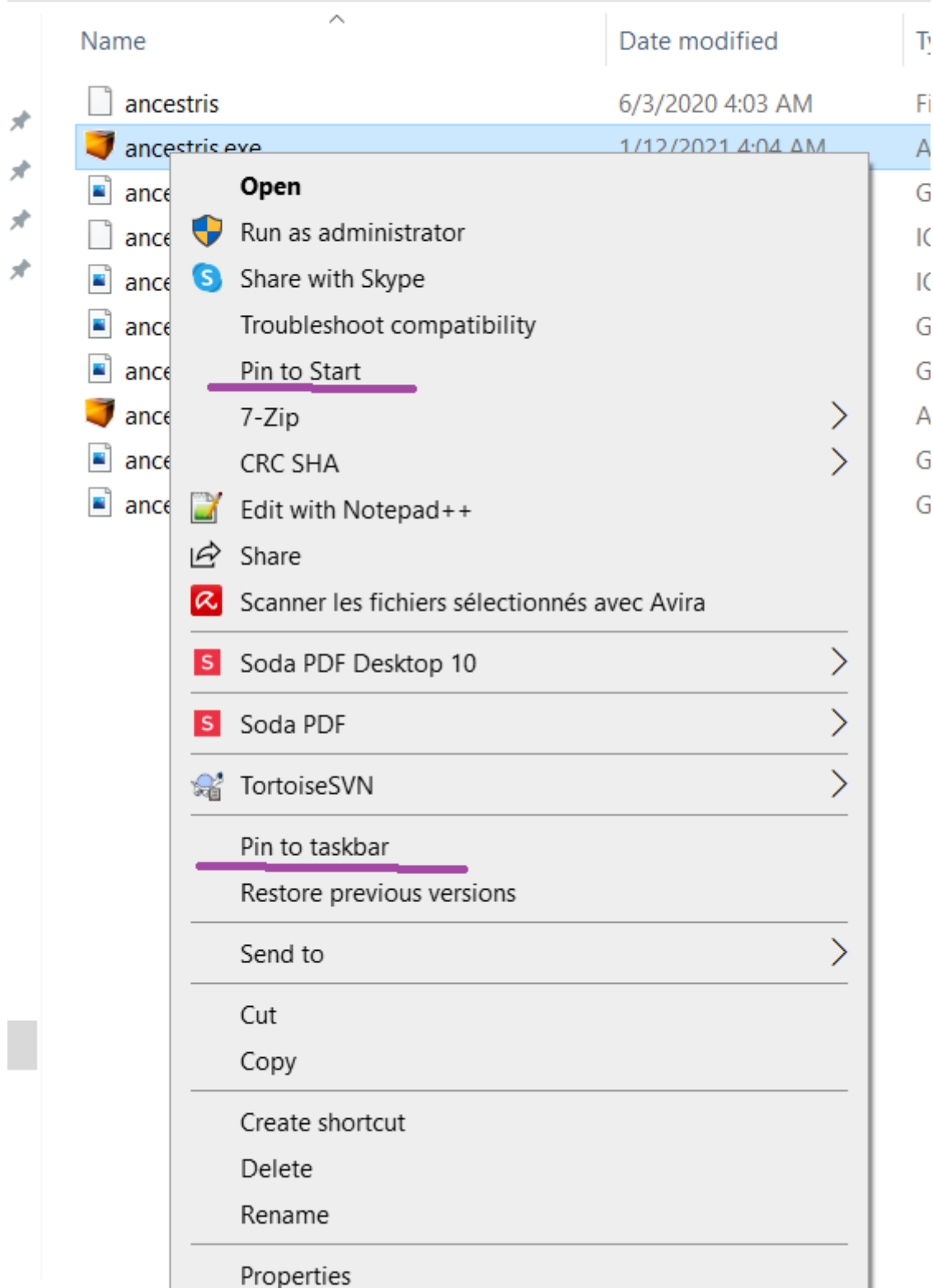
This PC > DATA (D:) > ancestris > bin

	Name	Date modified	Type	Size
	 ancestris	6/3/2020 4:03 AM	File	4 KB
	 ancestris.exe	1/12/2021 4:04 AM	Application	251 KB
	 ancestris.gif	5/15/2019 1:35 PM	GIF File	44 KB
	 ancestris.icns	5/15/2019 1:35 PM	ICNS File	122 KB
	 ancestris.ico	5/15/2019 1:35 PM	ICO File	65 KB
	 ancestris32.gif	5/15/2019 1:35 PM	GIF File	2 KB
	 ancestris48.gif	5/15/2019 1:35 PM	GIF File	3 KB
e	 ancestris64.exe	1/12/2021 4:04 AM	Application	268 KB
	 ancestris64.gif	5/15/2019 1:35 PM	GIF File	3 KB
	 ancestris128.gif	5/15/2019 1:35 PM	GIF File	7 KB

4/6 - Opret en genvej til Ancestris

- Højreklik på filen ancestris64.exe eller ancestris.exe og vælg 'Opret genvej' og svar 'Ja' til, at den må lægge sig på skrivebordet.

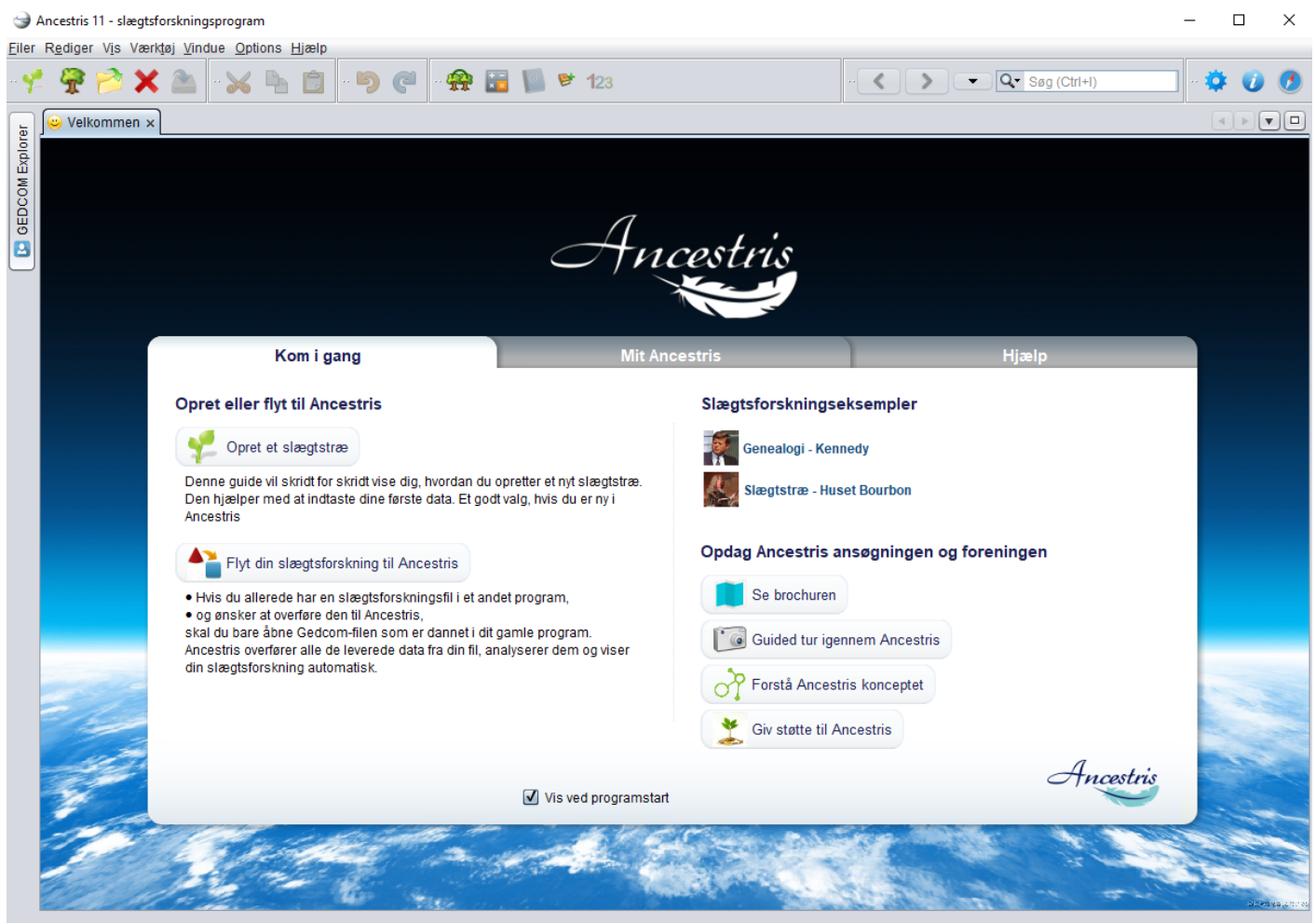
DATA (D:) > ancestris > bin



5/6 - Klik på genvejen for at starte Ancestris



6/6 - Du møder velkomstsiden og er klar til at bruge Ancestris.



Hvis Ancestris ikke starter, har det nok noget at gøre med din Java installation. **Følg denne vejledning.**

Revision #5

Created 24 April 2021 12:57:04 by frederic

Updated 29 May 2021 19:23:44 by frederic