

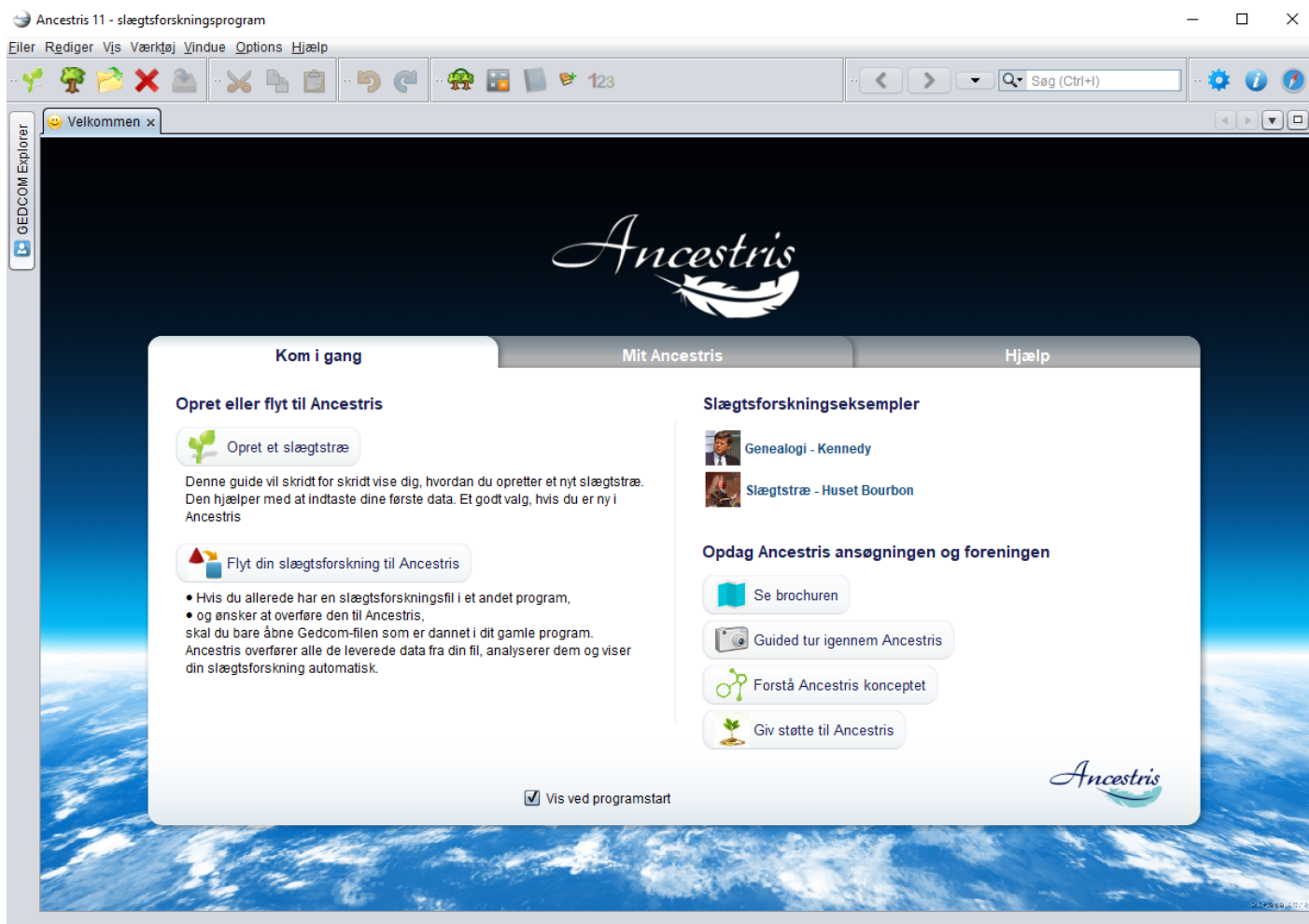
Kom i gang: Start forfra eller importér dine data

Start din slægtsforskning

Hvis du gerne vil starte op fra bunden eller konvertere din papirversion til en computer, vil en guide hjælpe dig i gang trin-for-trin, bl.a. med oprettelse af den første person. Start Ancestris og vælg knappen Opret et slægtstræ i velkomstbilledet.

Flyt din slægtsforskning til Ancestris

Bruger du i forvejen et andet program og vil flytte din slægtsforskning til Ancestris, skal du i dit gamle program vælge Filer, Eksport og danne en GEDCOM-fil. Derefter indlæser du denne fil i Ancestris i velkomstbilledet i fanen Mit Ancestris. Programmet Ancestris vil bevare alle de eksporterede data, analyse dem, og vise dem til dig automatisk. Hvis dine data er i orden, skal du ikke gøre mere.



Revision #3

Created 24 April 2021 12:58:27 by frederic

Updated 4 May 2021 11:43:23